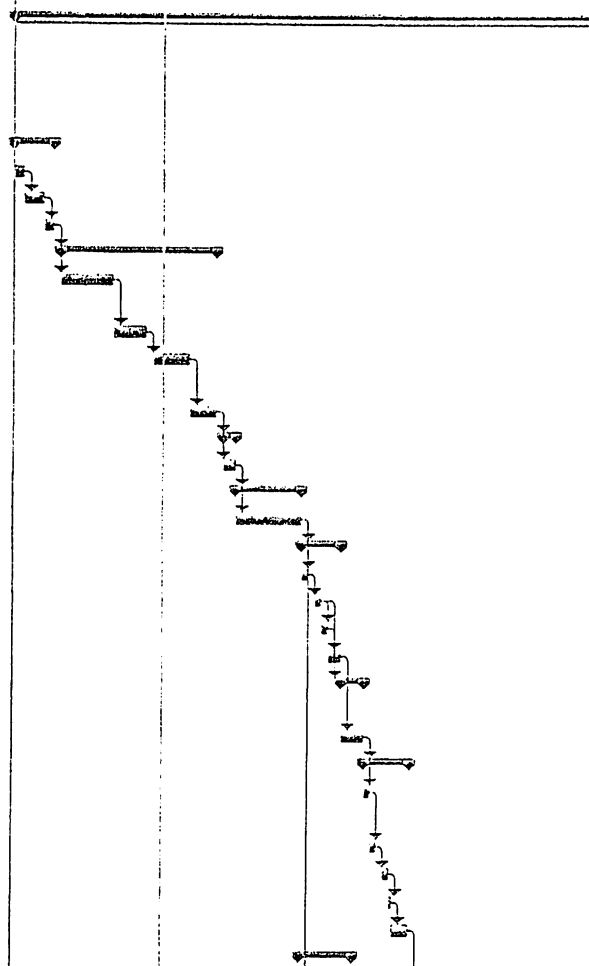




**INVERSIONES Y
CONSTRUCCIONES DEL
CARIBE PL IDC, SRL**

Id	Modo de tarea	Nombre de tarea	Duración	Costo	Comienzo	Fin	17 '16	feb 14 '16	mar 13 '16	abr 10 '16	may 8 '16	jun 5 '16	jul 3 '16	jul 31			
							J	L	V	M	S	X	D	J	L	V	M
1																	
2																	
3		TERMINACION SUSTITUCION TUBERIA Ø20" LOCK JOINT POR Ø20" HIERRO DUCTIL EN CARRETERA SAN PEDRO DE MACORIS - HATO MAYOR, DESDE E-3+750/E-5+700 (NO INCLUYE CRUCE DE PUENTE DE LOS CHICHARRONES)	140 días	\$43,358,26...	lun 2/22/16	vie 9/2/16											
4		VIARIOS	10 días	\$77,796.35	lun 2/22/16	vie 3/4/16											
5		LETRERO	3 días	\$30,243.56	lun 2/22/16	mié 2/24/16											
6		CAMPAMENTO	4 días	\$36,024.84	jue 2/25/16	mar 3/1/16											
7		REPLANTEO	3 días	\$11,527.95	mié 3/2/16	vie 3/4/16											
8		MOVIMIENTO DE TIERRA:	35 días	\$1,581,876.09	lun 3/7/16	vie 4/22/16											
9		EXCAVACIÓN MATERIAL COMPACTADO CON EQUIPO	12 días	\$641,267.46	lun 3/7/16	mar 3/22/16											
10		SUMINIISTRO MATERIAL DE MINA (E=0.20)	8 días	\$280,995.66	mié 3/23/16	vie 4/1/16											
11		RELLENO COMPACTADO CON COMPACTADOR MECANICO	9 días	\$442,746.33	lun 4/4/16	jue 4/14/16											
12		BOTE DE MATERIAL	6 días	\$216,866.64	vie 4/15/16	vie 4/22/16											
13		SUMINISTRO DE TUBERÍAS:	4 días	\$32,747,902...	lun 4/25/16	jue 4/28/16											
14		DE Ø20" DE HIERRO DUCTIL K 9	4 días	\$32,747,902...	lun 4/25/16	jue 4/28/16											
15		COLOCACION DE TUBERÍAS:	14 días	\$1,604,137.00	vie 4/29/16	mié 5/18/16											
16		DE Ø20" DE HIERRO DUCTIL K 9	14 días	\$1,604,137.00	vie 4/29/16	mié 5/18/16											
17		SUMINISTRO Y COLOCACION PIEZAS ESPECIAL E	8 días	\$686,840.16	jue 5/19/16	lun 5/30/16											
18		CODO DE 20X45 ACERO SCH-40	2 días	\$91,820.10	jue 5/19/16	vie 5/20/16											
19		CODO 20X22.5 ACERO SCH-40	2 días	\$152,353.36	lun 5/23/16	mar 5/24/16											
20		REDUCCION 24 A 20 ACERO SCH-40	2 días	\$34,024.45	mié 5/25/16	jue 5/26/16											
21		ANCLAJES H.A. PARA PIEZAS	2 días	\$408,642.25	vie 5/27/16	lun 5/30/16											
22		SUMINISTRO Y COLOCACION JUNTAS TIPO DRESSER	5 días	\$161,227.80	mar 5/31/16	lun 6/6/16											
23		DE 20" P/ PIEZAS	5 días	\$161,227.80	mar 5/31/16	lun 6/6/16											
24		SUMINISTRO Y COLOCACION DE VALVULAS:	10 días	\$518,737.56	mar 6/7/16	lun 6/20/16											
25		AIRE Ø4" H.F. (350 PSI) COMPLETA (INC. VALVULA DE COMPUERTA 350 PSI) (COMPLETA)	2 días	\$374,523.72	mar 6/7/16	mié 6/8/16											
26		SILLETAS DE 20"X4", PLATILLADO	2 días	\$29,103.75	jue 6/9/16	vie 6/10/16											
27		DESAGUE Ø6" 350 PSI COMPLETA	2 días	\$96,777.27	lun 6/13/16	mar 6/14/16											
28		CODO 6X90" ACERO SCH 40	1 día	\$8,872.67	mié 6/15/16	mié 6/15/16											
29		TUBERIA ACERO 6 SCH 40	3 días	\$9,460.15	jue 6/16/16	lun 6/20/16											
30		REGISTROS	12 días	\$316,037.39	jue 5/19/16	vie 6/3/16											

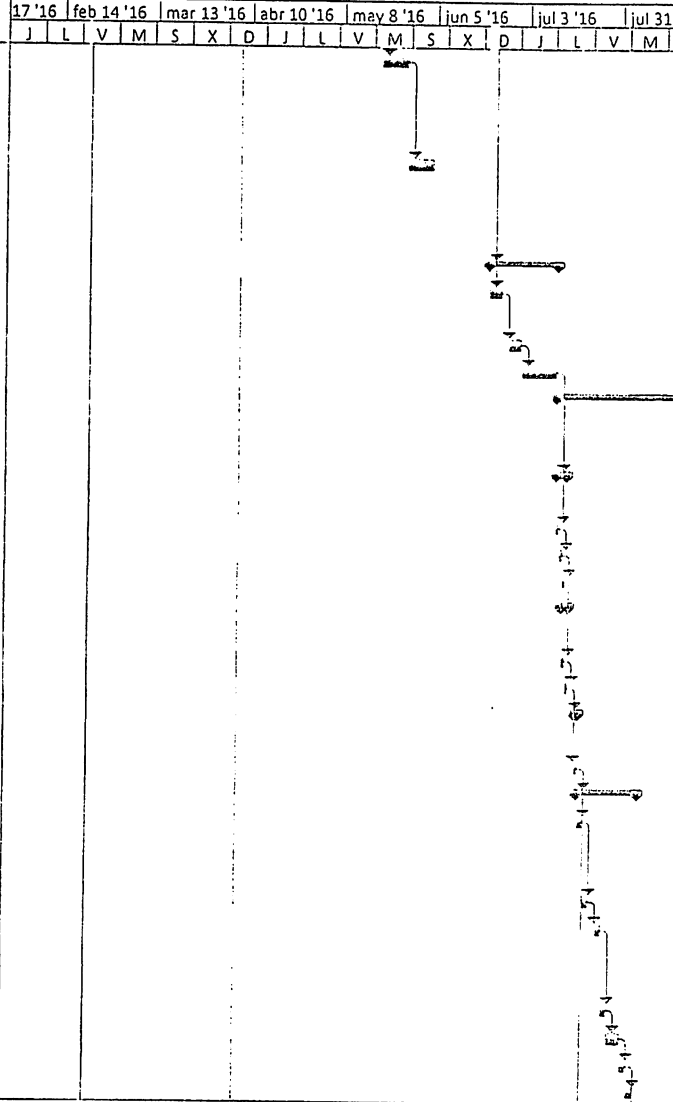


CRONOGRAMA HATO MAYOR	Tarea		Tareas externas		Tarea manual		Sólo fin	
	División		Hito externo		Sólo duración		Fecha límite	
	Hito		Tarea inactiva		Informe de resumen manual		Progreso	
	Resumen		Hito inactivo		Resumen manual			
	Resumen del proyecto		Resumen inactivo		Sólo el comienzo			



INVERSIONES Y
CONSTRUCCIONES DEL
CARIBE PL IDC, SRL

Id	Modo de tarea	Nombre de tarea	Duración	Costo	Comienzo	Fin	17 '16	feb 14 '16	mar 13 '16	abr 10 '16	may 8 '16	jun 5 '16	jul 3 '16	jul 31										
							J	L	V	M	S	X	D	J	L	V	M	S	X	D	J	L	V	M
31		CONSTRUCCIÓN DE REGISTRO HORMIGON ARMADO, CON 1 CAMARA (2.40X1.40X2.10)M DE ALTURA, TAPA GRP O SIMILAR, P/VALVULAS AIRE COMBINADA 4"	6 días	\$184,930.82	jue 5/19/16	jue 5/26/16																		
32		CONSTRUCCIÓN DE REGISTRO HORMIGON ARMADO, CON 2 CAMARAS (2.20X1.60X2.55)M DE ALTURA, TAPA GRP O SIMILAR, PARA VALVULAS DE DESAGUE Ø6"	6 días	\$131,106.57	vie 5/27/16	vie 6/3/16																		
33		VARIOS	15 días	\$1,118,683.13	mar 6/21/16	lun 7/11/16																		
34		PRUEBA HIDROSTATICA EN TUBERIA Ø20" HIERRO DUCTIL K9 A COLOCAR	4 días	\$804,074.36	mar 6/21/16	vie 6/24/16																		
35		USO DE BOMBA DE ACHIQUE Ø3"	4 días	\$13,686.56	lun 6/27/16	jue 6/30/16																		
36		REPARACION DE SERVICIOS EXISTENTES	7 días	\$300,922.21	vie 7/1/16	lun 7/11/16																		
37		TRAMO DE TUBERIA COLOCADA HIERRO DUCTIL EN CARRETERA SAN PEDRO DE MACORIS - HATO MAYOR DESDE E-0+00 HASTA E 2+050	33 días	\$3,939,873.36	mar 7/12/16	jue 8/25/16																		
38		SUMINISTRO Y COLOCACION PIEZAS ESPECIALES	3 días	\$1,124,259.83	mar 7/12/16	jue 7/14/16																		
39		CODO DE 20X45 ACERO SCH-40	1 día	\$275,460.31	mar 7/12/16	mar 7/12/16																		
40		CODO 20X22.5 ACERO SCH-40	1 día	\$38,088.34	mié 7/13/16	mié 7/13/16																		
41		ANCLAJES H.A. PARA PIEZAS	1 día	\$810,711.18	jue 7/14/16	jue 7/14/16																		
42		COLOCACION DE PIEZAS ESPECIALES (EN EXISTENCIA)	2 días	\$15,202.58	jue 7/14/16	vie 7/15/16																		
43		CODO Ø20X11.25° ACERO SCH 40	1 día	\$13,912.95	jue 7/14/16	jue 7/14/16																		
44		REDUCCION 24"A 20"	1 día	\$1,289.63	vie 7/15/16	vie 7/15/16																		
45		SUMINISTRO Y COLOCACION JUNTAS TIPO DRESSER	1 día	\$268,713.01	lun 7/18/16	lun 7/18/16																		
46		DE 20" P/ PIEZAS	1 día	\$268,713.01	lun 7/18/16	lun 7/18/16																		
47		SUMINISTRO Y COLOCACIÓN DE VALVULAS:	14 días	\$1,556,212.65	mar 7/19/16	vie 8/5/16																		
48		AIRE DE Ø4" 300 PSI (COMPLETA) (INC. VALVULA DE COMPUERTA 4" 300 PSI) (COMPLETA)	2 días	\$936,309.29	mar 7/19/16	mié 7/20/16																		
49		SILLETAS DE 20"X4",PLATILLADO	2 días	\$72,759.36	jue 7/21/16	vie 7/22/16																		
50		AIRE Ø4" H.F. (350 PSI) COMPLETA (INC. VALVULA DE COMPUERTA 350 PSI) (COMPLETA)	2 días	\$187,261.86	lun 7/25/16	mar 7/26/16																		
51		SILLETAS DE 20"X4",PLATILLADO	2 días	\$14,551.87	mié 7/27/16	jue 7/28/16																		
52		DESAGUE Ø6" 300 PSI COMPLETA	2 días	\$290,331.80	vie 7/29/16	lun 8/1/16																		
53		CODO 6X90"ACERO SCH 40	2 días	\$26,618.02	mar 8/2/16	mié 8/3/16																		
54		TUBERIA ACERO 6 SCH 40	2 días	\$28,380.45	jue 8/4/16	vie 8/5/16																		



CRONOGRAMA HATO MAYOR	Tarea		Tareas externas		Tarea manual		Sólo fin	
	División		Hito externo		Sólo duración		Fecha limite	
	Hito		Tarea inactiva		Informe de resumen manual		Progreso	
	Resumen		Hito inactivo		Resumen manual			
	Resumen del proyecto		Resumen inactivo		Sólo el comienzo			<input type="checkbox"/>



**INVERSIONES Y
CONSTRUCCIONES DEL
CARIBE PL IDC, SRL**

Id	Modo de tarea	Nombre de tarea	Duración	Costo	Comienzo	Fin	17 '16	feb 14 '16	mar 13 '16	abr 10 '16	may 8 '16	jun 5 '16	jul 3 '16	ago 1 '16			
							J	L	V	M	S	X	D	J	L	V	M
55	00	REGISTROS	16 días	\$948,112.18	jue 8/4/16	jue 8/25/16											
56	00	CONSTRUCCIÓN DE REGISTRO HORMIGON ARMADO, CON 1 CAMARA (2.40X1.40X2.10)M DE ALTURA, TAPA GRP O SIMILAR, P/VALVULAS AIRE COMBINADA 4"	8 días	\$554,792.46	jue 8/4/16	lun 8/15/16											
57	00	CONSTRUCCIÓN DE REGISTRO HORMIGON HARMADO, CON 2 CAMARAS (2.20X1.60X2.55)M DE ALTURA, TAPA GRP O SIMILAR, PARA VALVULAS DE DESAGUE Ø6"	8 días	\$393,319.72	mar 8/16/16	jue 8/25/16											
58	00	MISCELANEOS	5 días	\$27,373.11	mar 7/19/16	lun 7/25/16											
59	00	USO DE BOMBA DE ACHIQUÉ Ø3"	5 días	\$27,373.11	mar 7/19/16	lun 7/25/16											
60	00	TRAMO DE TUBERIA EXISTENTE LOCK JOINT EN CARRETERA SAN PEDRO DE MACORIS - HATO MAYOR	29 días	\$605,157.18	mar 7/26/16	vie 9/2/16											
61	00	SUMINISTRO Y COLOCACIÓN DE VALVULAS:	6 días	\$201,813.73	mar 7/26/16	mar 8/2/16											
62	00	AIRE Ø4" H.F. (350 PSI) COMPLETA (INC. VALVULA DE COMPUERTA 350 PSI) (COMPLETA)	4 días	\$187,261.86	mar 7/26/16	vie 7/29/16											
63	00	SILLETAS DE 20"X4", PLATILLADO	2 días	\$14,551.87	lun 8/1/16	mar 8/2/16											
64	00	MISCELANEOS	23 días	\$403,343.45	mié 8/3/16	vie 9/2/16											
65	00	RECONSTRUCCION DE REGISTROS EXISTENTES	9 días	\$279,601.73	mié 8/3/16	lun 8/15/16											
66	00	LIMPIEZA REGISTRO	4 días	\$92,799.98	mar 8/16/16	vie 8/19/16											
67	00	DEMOLICION LOSA DE TECHO, EN REGISTRO EXISTENTE	5 días	\$13,833.54	lun 8/22/16	vie 8/26/16											
68	00	USO DE BOMBA DE ACHIQUÉ Ø3"	5 días	\$17,108.20	lun 8/29/16	vie 9/2/16											

CRONOGRAMA HATO MAYOR	Tarea		Tareas externas		Tarea manual		Sólo fin	
	División		Hito externo		Sólo duración		Fecha límite	
	Hito		Tarea inactiva		Informe de resumen manual		Progreso	
	Resumen		Hito inactivo		Resumen manual			
	Resumen del proyecto		Resumen inactivo		Sólo el comienzo			