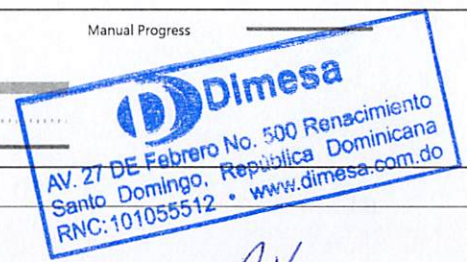


Id	Modo de tarea	Task Name	Duración	Comienzo	Fin	Predecesoras	Costo	2022												2023											
								dic	ene	feb	mar	abr	may	jun	jul	ago	sep	oct	nov	dic	ene	feb	mar	abr	may	jun	jul	ago	sep	oct	nov
1		MEJORAMIENTO ALCANTARILLADOS SANITARIOS DE EL VALLE Y LOS	296 días	sáb 12/3/22	dom 12/3/23		\$168,610,922.04	[Gantt bar]																							
2		ALCANTARILLADO SANITARIO LOS HATILLOS	77 días	sáb 12/3/22	jue 3/2/23		\$13,487,827.87	[Gantt bar]																							
3		COLECTOR PRINCIPAL Y LÍNEA DE SERVICIO	77 días	sáb 12/3/22	jue 3/2/23		\$13,487,827.87	[Gantt bar]																							
4		PRELIMINARES	14 días	sáb 12/3/22	lun 12/19/22		\$301,395.69	[Gantt bar]																							
5		Replanteo y control topográfico	8 días	sáb 12/3/22	lun 12/12/22		\$58,386.24	[Gantt bar]																							
6		Uso de entibados para excavaciones >3.0mts	3 días	mar 12/13/22	jue 12/15/22	5	\$228,623.55	[Gantt bar]																							
7		Demolición Registros Ladrillos c/equipo (5 Ud)	3 días	vie 12/16/22	lun 12/19/22	6	\$14,385.90	[Gantt bar]																							
8		CORTE, REMOCIÓN Y BOTE DE ASFALTO	10 días	mar 12/20/22	vie 12/30/22		\$78,113.93	[Gantt bar]																							
9		Corte de asfalto c/disco e=2"	5 días	mar 12/20/22	sáb 12/24/22	7	\$62,186.82	[Gantt bar]																							
10		Rotura y extracción de asfalto e=2"	5 días	lun 12/26/22	vie 12/30/22	9	\$11,365.44	[Gantt bar]																							
11		Bote carpeta asfáltica d=5 km (incluye esparcimiento en botadero)	5 días	lun 12/26/22	vie 12/30/22	10CC	\$4,561.67	[Gantt bar]																							
12		MOVIMIENTO DE TIERRA	27 días	sáb 12/31/22	mar 1/31/23		\$2,120,856.52	[Gantt bar]																							
13		Excavación material compacto c/equipo (75%)	7 días	sáb 12/31/22	sáb 1/7/23	10	\$652,920.27	[Gantt bar]																							
14		Excavación material roca c/equipo (incluye extracción) 25%	5 días	jue 1/5/23	mar 1/10/23	13FC-3 días	\$787,064.61	[Gantt bar]																							
15		Regularización de fondo zanja	3 días	lun 1/9/23	mié 1/11/23	14FC-2 días	\$36,700.49	[Gantt bar]																							
16		Asiento de arena (suministro y colocación)	3 días	jue 1/12/23	sáb 1/14/23	15	\$86,161.82	[Gantt bar]																							
17		Suministro de material d=15km	5 días	jue 1/12/23	mar 1/17/23	15	\$174,809.91	[Gantt bar]																							
18		Relleno compactado con compactador mecánico en capas de 0.20m	7 días	mar 1/24/23	mar 1/31/23	24	\$249,000.20	[Gantt bar]																							
19		Bote de material c/camión dist.5km (incluye esparcimiento en botadero)	5 días	vie 1/20/23	mié 1/25/23	24FC-3 días	\$134,199.22	[Gantt bar]																							
20		SUMINISTRO DE TUBERÍA	3 días	jue 1/12/23	sáb 1/14/23		\$7,327,349.98	[Gantt bar]																							
21		De 16" PVC SDR-32.5 C/J.G + 5% pérdida por campana	3 días	jue 1/12/23	sáb 1/14/23	15	\$6,380,541.79	[Gantt bar]																							

Project: MEJORAMIENTO ALCA Date: mié 5/3/23	Task	[Solid bar]	Inactive Task	[Dotted bar]	Manual Summary Rollup	[Solid bar]	External Milestone	[Diamond]	Manual Progress	[Solid bar]
	Split	[Dotted bar]	Inactive Milestone	[Dotted bar]	Manual Summary	[Solid bar]	Deadline	[Down arrow]		
	Milestone	[Diamond]	Inactive Summary	[Dotted bar]	Start-only	[C bracket]	Critical	[Solid bar]		
	Summary	[Solid bar]	Manual Task	[Solid bar]	Finish-only	[J bracket]	Critical Split	[Dotted bar]		
	Project Summary	[Solid bar]	Duration-only	[Solid bar]	External Tasks	[Solid bar]	Progress	[Solid bar]		



Handwritten signature/initials

Id	Modo de tarea	Task Name	Duración	Comienzo	Fin	Predecesoras	Costo	2022												2023																			
								dic	ene	feb	mar	abr	may	jun	jul	ago	sep	oct	nov	dic	ene	feb	mar	abr	may	jun	jul	ago	sep	oct	nov	dic							
279		Junta mecánica tipo Dresser 6"	4 días	lun 10/2/23	jue 10/5/23	278	\$14,479.41																																
280		Válvula de Compuerta con vástago ascendente de 6" a platillada a 200 PSI	4 días	vie 10/6/23	mié 10/11/23	279	\$81,845.49																																
281		Válvula antirretorno, Check horizontal de 6" a 200 PSI	4 días	jue 10/12/23	mar 10/17/23	280	\$59,831.32																																
282		Construcción Mainfold de Descarga de 8" y 6" con 3 Yee de ø6"	4 días	mié 10/18/23	lun 10/23/23	281	\$38,674.50																																
283		Tubo de ø2" acero inoxidable (rieles) L= 4.55 m	4 días	mar 10/24/23	vie 10/27/23	282	\$37,274.19																																
284		Cadena de ø3/8" acero inoxidable	6 días	lun 10/30/23	lun 11/6/23	283	\$37,319.69																																
285		Codo de 6" X 90° Acero SCH-40 soldado a Mainfold	4 días	mar 11/7/23	vie 11/10/23	284	\$48,007.15																																
286		Pintura azul para descarga (oxido)	4 días	lun 11/13/23	jue 11/16/23	285	\$872.77																																
287		Anclaje para bombas	4 días	vie 11/17/23	mié 11/22/23	286	\$251,525.89																																
288		Tubo de acero SCH-40 para las columnas de 6"	2 días	jue 11/23/23	vie 11/24/23	287	\$31,973.20																																
289		CASETA P/GENERADOR (5.10 x4.60 M)	47 días	vie 3/3/23	mié 4/26/23		\$750,265.08																																
290		REPLANTEO	1 día	vie 3/3/23	vie 3/3/23	198FC+15 días	\$6,455.14																																
291		MOVIMIENTO DE TIERRA	4 días	sáb 3/4/23	mié 3/8/23		\$7,402.72																																
292		Excavación de material a mano	2 días	sáb 3/4/23	lun 3/6/23	290,200	\$3,495.82																																
293		Relleno compactado a mano	2 días	mar 3/7/23	mié 3/8/23	292	\$2,029.72																																
294		Bote de material c/camión dist=5 km incluye esparcimiento en botadero	2 días	mar 3/7/23	mié 3/8/23	293CC	\$1,877.18																																
295		HORMIGÓN ARMADO EN :	11 días	mar 3/7/23	sáb 3/18/23		\$203,808.85																																
296		Zapata de muro 0.75 qq/m3	2 días	mar 3/7/23	mié 3/8/23	293CC	\$53,919.26																																
297		Viga S.N.P 0.20 x 0.20 5.10 qq/m3	2 días	lun 3/13/23	mar 3/14/23	302	\$51,770.19																																
298		Losa de techo e=0.15 1.07 qq/m3	2 días	mié 3/15/23	jue 3/16/23	297	\$72,762.32																																
299		Base H.A. p/planta 2.25 x 1.50 1.18 qq/m3	2 días	vie 3/17/23	sáb 3/18/23	298	\$25,357.08																																
300		MURO DE BLOQUES:	4 días	jue 3/9/23	lun 3/13/23		\$126,579.43																																
301		De 8" B.N.P.	1 día	jue 3/9/23	jue 3/9/23	296	\$21,221.73																																
302		De 8" S.N.P.	2 días	vie 3/10/23	sáb 3/11/23	301	\$96,031.20																																
303		Calados	1 día	lun 3/13/23	lun 3/13/23	302	\$9,326.50																																
304		TERMINACIÓN DE SUPERFICIE	12 días	lun 3/13/23	sáb 3/25/23		\$213,085.82																																
305		Pañete interior	5 días	lun 3/13/23	vie 3/17/23	302	\$55,936.77																																

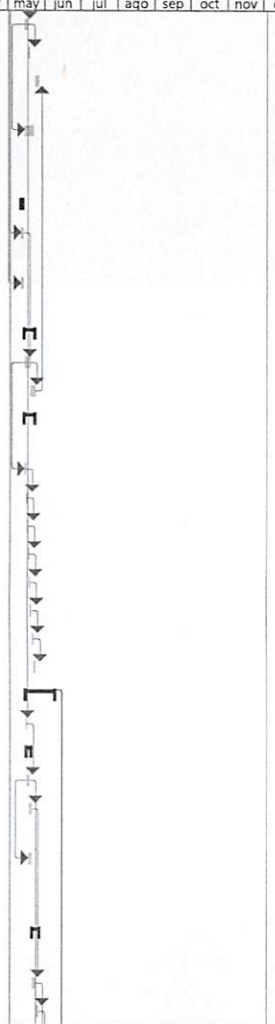
Project: MEJORAMIENTO ALCA
Date: mié 5/3/23

Task		Inactive Task		Manual Summary Rollup		External Milestone
Split		Inactive Milestone		Manual Summary		Deadline
Milestone		Inactive Summary		Start-only		Critical
Summary		Manual Task		Finish-only		Critical Split
Project Summary		Duration-only		External Tasks		Progress

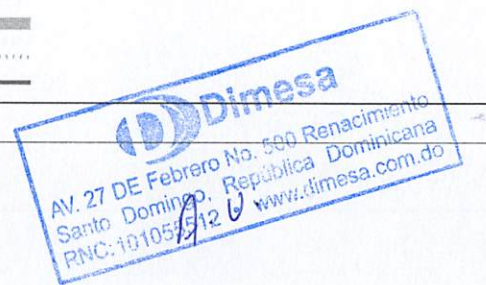
Dimesa
Av. 27 DE Febrero No. 500 Renacimiento
Santo Domingo, Republica Dominicana
RNC: 101055512 - www.dimesa.com.do

A. U.

Id	Modo de tarea	Task Name	Duración	Comienzo	Fin	Predecesoras	Costo	2022												2023											
								dic	ene	feb	mar	abr	may	jun	jul	ago	sep	oct	nov	dic	ene	feb	mar	abr	may	jun	jul	ago	sep	oct	nov
466		Regularización de fondo zanja	3 días	lun 5/15/23	mié 5/17/23	465	\$5,180.26																								
467		Asiento de arena	1 día	jue 5/18/23	jue 5/18/23	466	\$13,373.65																								
468		Relleno compactado c/compactador mecánico	3 días	mié 5/24/23	vie 5/26/23	475	\$16,367.87																								
469		Bote de carpeta asfáltica c/camión dist=5 km incluye esparcimiento en botadero	7 días	lun 5/15/23	lun 5/22/23	466CC	\$4,289.65																								
470		SUMINISTRO DE TUBERÍA	2 días	vie 5/12/23	sáb 5/13/23		\$318,251.84																								
471		Tubería de Ø8" PVC SDR-32.5 C/J.G. + 3 % desperdicio	2 días	vie 5/12/23	sáb 5/13/23	465CC	\$307,837.37																								
472		Tubería de Ø6" PVC SDR-32.5 C/J.G. + 3 % desperdicio	2 días	vie 5/12/23	sáb 5/13/23	471CC	\$10,414.47																								
473		COLOCACIÓN DE TUBERÍA	8 días	lun 5/15/23	mar 5/23/23		\$66,533.24																								
474		Tubería de Ø8" PVC SDR-32.5 C/J.G.	5 días	lun 5/15/23	vie 5/19/23	471	\$62,001.04																								
475		Tubería de Ø6" PVC SDR-32.5 C/J.G.	3 días	sáb 5/20/23	mar 5/23/23	474	\$4,532.20																								
476		SUMINISTRO Y COLOCACIÓN DE PIEZAS	8 días	lun 5/15/23	mar 5/23/23		\$446,756.75																								
477		Codo de 8" x 45° PVC -Drenaje	1 día	lun 5/15/23	lun 5/15/23	474CC	\$35,411.12																								
478		Codo de 8" x 90° PVC- Drenaje	1 día	mar 5/16/23	mar 5/16/23	477	\$3,799.59																								
479		Codo de 6" x 90° PVC -Drenaje	1 día	mié 5/17/23	mié 5/17/23	478	\$2,270.58																								
480		Yee 8" x 8" PVC -Drenaje	1 día	jue 5/18/23	jue 5/18/23	479	\$27,860.68																								
481		Tee 8" x 6" PVC-Drenaje	1 día	vie 5/19/23	vie 5/19/23	480	\$21,620.00																								
482		Válvula de Compuerta ø6" platillada	1 día	sáb 5/20/23	sáb 5/20/23	481	\$70,564.00																								
483		Válvula de Compuerta ø8" platillada	1 día	lun 5/22/23	lun 5/22/23	482	\$270,721.50																								
484		Cemento PVC para piezas	1 día	mar 5/23/23	mar 5/23/23	483	\$14,509.28																								
485		LECHO DE SECADO (24.75 x10.30 M)	22 días	mar 5/16/23	vie 6/9/23		\$3,934,223.55																								
486		REPLANTEO	1 día	mar 5/16/23	mar 5/16/23	463FC+3 días	\$45,324.45																								
487		MOVIMIENTO DE TIERRA	4 días	mié 5/17/23	sáb 5/20/23		\$317,961.54																								
488		Excavación material c/equipo	2 días	mié 5/17/23	jue 5/18/23	486	\$222,242.25																								
489		Relleno compactado c/compactador mecánico	2 días	vie 5/19/23	sáb 5/20/23	488	\$8,117.41																								
490		Bote de carpeta asfáltica c/camión dist=5 km incluye esparcimiento en botadero	3 días	jue 5/18/23	sáb 5/20/23	488CC+1 día	\$87,601.88																								
491		HORMIGON ARMADO F'c =280 Kg/cm2 (Industrial) EN:	6 días	lun 5/22/23	sáb 5/27/23		\$2,919,455.63																								
492		Losa de fondo 0.25 - 3.15 qq/m3	3 días	lun 5/22/23	mié 5/24/23	489	\$1,698,259.60																								
493		Muros 0.20 - 3.51 qq/m3	2 días	jue 5/25/23	vie 5/26/23	492	\$1,218,610.63																								



Project: MEJORAMIENTO ALCA Date: mié 5/3/23	Task		Inactive Task		Manual Summary Rollup		External Milestone		Manual Progress
	Split		Inactive Milestone		Manual Summary		Deadline		Critical
	Milestone		Inactive Summary		Start-only		Critical Split		Progress
	Summary		Manual Task		Finish-only		Critical Split		Progress
	Project Summary		Duration-only		External Tasks		Progress		Progress



Obra: MEJORAMIENTO PLANTA DE TRATAMIENTO DE AGUAS RESIDUALES LOS HATILLOS

Cronograma de Ejecución

Id	Modo de tarea	Task Name	Duración	Comienzo	Fin	Predecesoras	Nombres de los recursos	Ejecución																		
								feb	mar	abr	may	jun	jul	ago	sep	oct	nov	dic	ene	feb						
26		Bote de material con camión Dist = 5 km (incluye esparcimiento en botadero)	2 días	vie 7/4/23	sáb 8/4/23	21	Camion Volteo 16 m3;Cargador Frontal 950[200%];Obrero																			
27																										
28		SUMINISTRO DE TUBERÍAS	2 días	lun 13/3/23	mar 14/3/23																					
29		Ø16" PVC SDR 32.5 C/J.G. +5% de pérdida por campana	2 días	lun 13/3/23	mar 14/3/23	4	Materiales S/ Analisis[1];Camion 3 m3																			
30		Ø12" PVC SDR 32.5 C/J.G. +4% de pérdida por campana	2 días	lun 13/3/23	mar 14/3/23	4	Materiales S/ Analisis[1];Camion 3 m3																			
31		Ø8" PVC SDR 32.5 C/J.G. +3% de pérdida por campana	2 días	lun 13/3/23	mar 14/3/23	4	Materiales S/ Analisis[1];Camion 3 m3																			
32																										
33		COLOCACIÓN DE TUBERÍAS	9 días	dom 30/4/23	lun 8/5/23																					
34		Ø16" PVC SDR 32.5 C/J.G. 3 días	3 días	sáb 6/5/23	lun 8/5/23	35	Maestro Plomeria;																			
35		Ø12" PVC SDR 32.5 C/J.G. 3 días	3 días	mié 3/5/23	vie 5/5/23	36	Maestro Plomeria;																			
36		Ø8" PVC SDR 32.5 C/J.G. 3 días	3 días	dom 30/4/23	mar 2/5/23	23	Maestro Plomeria;																			
37																										
38		REGISTRO EN BLOCKS 6" (0,80 x 0,80) m, según detalles	40 días	lun 13/3/23	vie 21/4/23	4	Ayudante Plomeria;Capataz General;Maestro																			
39																										
40		READECUACIÓN PLANTA DE TRATAMIENTO	101 días	lun 10/4/23	mié 19/7/23																					
41																										
42		MOVIMIENTO DE TIERRA:	33 días	lun 10/4/23	vie 12/5/23																					
43		Excavación material no clasificado c/equipo	28 días	lun 10/4/23	dom 7/5/23	9	Obrero[200%];Capataz General;Tractor																			
44		Suministro material de mina (Dist. 20 km)	28 días	sáb 15/4/23	vie 12/5/23	43CC+5 días	Materiales S/ Analisis[1];Camion																			
45		Relleno compactado con equipo de percusión en capas de 0.20 m	28 días	sáb 15/4/23	vie 12/5/23	44CC	Compactador Manual;Obrero[20 General																			
46		Bote de material con camión Dist= 5 km (incluye esparcimiento en botadero)	28 días	mar 11/4/23	lun 8/5/23	43CC+1 día	Camion Volteo 16 m3;Cargador Frontal																			
47																										
48		TERMINACIONES EN PLANTA:	28 días	lun 10/4/23	dom 7/5/23																					
49		Encache de 0.15 m	18 días	vie 14/4/23	lun 1/5/23	50	Materiales S/ Anali																			
50		Impermeabilización fondo laguna (incluye suministro y compactación de material, usar suelo cemento, área: 60.0 m x 21.80 m, espesor= 0.10	4 días	lun 10/4/23	jue 13/4/23	9	Capataz General;Materiales S/ Analisis[1];Obrero[12G;Rodillo CA25																			
51		Losa de hormigón con malla electrosoldada	6 días	mar 2/5/23	dom 7/5/23	49	Materiales S/ Analisis[1];Ayudant																			
52		Acera perimetral ancho=1,20 m	6 días	mar 2/5/23	dom 7/5/23	51CC	Materiales S/ Analisis[1];Ayudant																			



Project: Cronograma de Ejecuci Date: mié 29/3/23

Task	Project Summary	Manual Task	Start-only	Deadline
Split	Inactive Task	Duration-only	Finish-only	Progress
Milestone	Inactive Milestone	Manual Summary Rollup	External Tasks	Manual Progress
Summary	Inactive Summary	Manual Summary	External Milestone	

Obra: MEJORAMIENTO PLANTA DE TRATAMIENTO DE AGUAS RESIDUALES LOS HATILLOS

Cronograma de Ejecucion

Id	Modo de tarea	Task Name	Duración	Comienzo	Fin	Predecesoras	Nombres de los recursos	feb	mar	abr	may	jun	jul	ago	sep	oct	nov	dic	ene	feb
53		MURO LAGUNA FACULTATIVA	33 días	vie 14/4/23	mar 16/5/23															
54																				
55		MOVIMIENTO DE TIERRA:	12 días	vie 14/4/23	mar 25/4/23															
56		Excavación material no clasificado c/equipo	3 días	vie 14/4/23	dom 16/4/23	50	Obrero[200%];Cap General;Tractor													
57		Relleno compactado con equipo de percusión en capas de 0.20 m	3 días	dom 23/4/23	mar 25/4/23	61	Compactador Manual;Obrero[200%];Capataz General													
58		Bote de material con camión Dist= 5 km (incluye espaciamiento en hotadern)	3 días	sáb 15/4/23	lun 17/4/23	56CC+1 día	Camion Volteo 16 m3;Cargador Frontal													
59																				
60		HORMIGÓN ARMADO F'c =240 KG/CM2	30 días	dom 16/4/23	mar 16/5/23															
61		Zapata de muro 0.30 m- 0.63 qq/m3	6 días	dom 16/4/23	sáb 22/4/23	56	Materiales S/ Analisis[1];Ayudante Albañil;Maestro Albañil;Obrero[200%];Varillero;Carpintero[0%]													
62		Zapata de columna 1.20x1.20 m- 0.98	6 días	lun 17/4/23	sáb 22/4/23	61CC	Materiales S/ Analisis[1];Ayudante Albañil;Maestro Albañil;Obrero[200%];Varillero													
63		Columna 0.25 x 0.25 m- 6.27 qq/m3	6 días	dom 23/4/23	vie 28/4/23	62	Materiales S/ Analisis[1];Ayudante Albañil;Maestro Albañil;Obrero[200%];Varillero;Carpintero													
64		Viga de amarre 0.20x0.20 m- 7.4 qq/m3	4 días	sáb 29/4/23	mar 2/5/23	63	Materiales S/ Analisis[1];Ayudante Albañil;Maestro Albañil;Obrero[200%];Varillero;Carpintero													
65		Muro de bloques de 8" (cámara llena)	12 días	sáb 22/4/23	jue 4/5/23	61	Ayudante Albañil;Ayudante Plomeria[0%];Maestro Albañil;Materiales S/ Analisis[1];Obrero[200%]													
66		Fraguache en vigas y columnas	3 días	vie 5/5/23	dom 7/5/23	65	Ayudante Albañil;Maestro Albañil;Obrero;Materiales S/ Analisis[1]													
67		Pañete exterior pulido	9 días	lun 8/5/23	mar 16/5/23	66	Ayudante Albañil;Maestro Albañil;Obrero;Materiales S/ Analisis[1]													
68		Cantos	9 días	lun 8/5/23	mar 16/5/23	67CC	Ayudante Albañil;Maestro Albañil;Obrero;Materiales S/ Analisis[1]													
69																				
70		CÁMARA DE ENTRADA	36 días	mié 17/5/23	mié 21/6/23															
71		MOVIMIENTO DE TIERRA:	15 días	mié 17/5/23	mié 31/5/23															
72		Excavación material no clasificado c/equipo	5 días	mié 17/5/23	dom 21/5/23	54	Obrero[200%];Capataz General;Tractor D8;Camion Volteo 16 m3;Cargador Frontal 950													
73		Relleno compactado con equipo de percusión en capas de 0.20 m	5 días	sáb 27/5/23	mié 31/5/23	77	Compactador Manual;Obrero[200%];Capataz General													
74		Bote de material con camión Dist= 5 km (incluye espaciamiento en hotadern)	2 días	lun 22/5/23	mar 23/5/23	72	Camion Volteo 16 m3;Cargador Frontal 950[200%];Obrero													
75																				
76		HORMIGÓN ARMADO 210 KG/CM2	16 días	dom 21/5/23	mar 6/6/23															
77		Zapata de muros 0.25- 1.00 qq/m3	5 días	dom 21/5/23	vie 26/5/23	72	Materiales S/ Analisis[1];Ayudante Albañil;Maestro Albañil;Obrero[200%];Varillero;Carpintero[0%]													
78		Losa fondo 0.15 - 1.20c1	1 día	jue 1/6/23	jue 1/6/23	73	Materiales S/ Analisis[1];Ayudante Albañil;Maestro Albañil;Obrero[200%];Varillero;Carpintero													
79		Muros- 0.20 m ø3/8"-3.20qq/m3. @ .20 A.D y A.C.	5 días	vie 2/6/23	mar 6/6/23	78	Materiales S/ Analisis[1];Ayudante Albañil;Maestro Albañil;Obrero[200%];Varillero;Carpintero													
80																				
81		TERMINACIÓN DE SUPERFICIE CÁMARA DE ENTRADA	20 días	vie 2/6/23	mié 21/6/23															
82		Pañete interior pulido	5 días	mié 7/6/23	dom 11/6/23	76	Ayudante Albañil;Maestro Albañil;Obrero;Materiales S/ Analisis[1]													

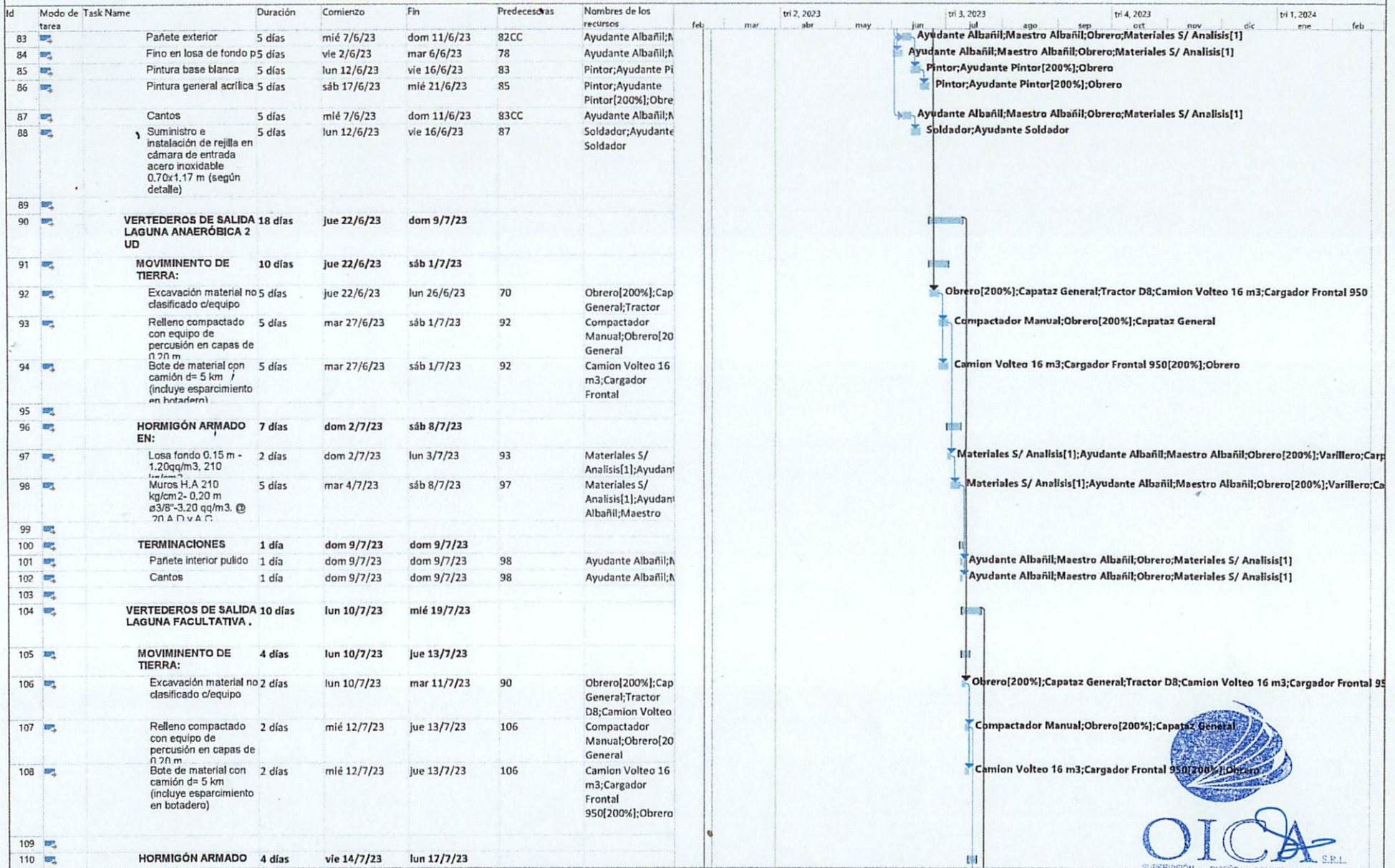


Project: Cronograma de Ejecuci Date: mié 29/3/23

Task	Project Summary	Manual Task	Start-only	Deadline
Split	Inactive Task	Duration-only	Finish-only	Progress
Milestone	Inactive Milestone	Manual Summary Rollup	External Tasks	Manual Progress
Summary	Inactive Summary	Manual Summary	External Milestone	

Obra: MEJORAMIENTO PLANTA DE TRATAMIENTO DE AGUAS RESIDUALES LOS HATILLOS

Cronograma de Ejecucion



Project: Cronograma de Ejecuci Date: mié 29/3/23

Task	Project Summary	Manual Task	Start-only	Deadline
Split	Inactive Task	Duration-only	Finish-only	Progress
Milestone	Inactive Milestone	Manual Summary Rollup	External Tasks	Manual Progress
Summary	Inactive Summary	Manual Summary	External Milestone	

Obra: MEJORAMIENTO PLANTA DE TRATAMIENTO DE AGUAS RESIDUALES LOS HATILLOS

Cronograma de Ejecucion

Id	Modo de tarea	Task Name	Duración	Comienzo	Fin	Predecessoras	Nombres de los recursos																
								feb	mar	abr	may	jun	jul	ago	sep	oct	nov	dic	ene	feb			
111		Losa fondo 0.15 m - 1.20 qq/m3. 210 kg/cm2	2 días	vie 14/7/23	sáb 15/7/23	107	Materiales S/ Analisis[1];Ayudante Albañil;Maestro Albañil;Obrero[200%];Varillero;																
112		Muros- 0.20 m ø3/8"-3.20 qq/m3. 20 A.D y A.C.. 210 kg/cm2	2 días	dom 16/7/23	lun 17/7/23	111	Materiales S/ Analisis[1];Ayudante Albañil;Maestro Albañil;Obrero[200%];Varillero;																
113																							
114		TERMINACIONES	2 días	mar 18/7/23	mié 19/7/23																		
115		Pañete interior	2 días	mar 18/7/23	mié 19/7/23	112	Ayudante Albañil;M																
116		Cantos	2 días	mar 18/7/23	mié 19/7/23	112	Ayudante Albañil;M																
117																							
118		GARITA DE VIGILANTE	163 días	jue 20/7/23	vie 29/12/23																		
119																							
120		REPLANTEO	1 día	jue 20/7/23	jue 20/7/23	104	Capataz General;C																
121																							
122		MOVIMIENTO DE TIERRA a mano (Incluye excavación de zapatas, reposición de material compactado y bote de material sobrante)	2 días	vie 21/7/23	sáb 22/7/23	120	Compactador Manual;Obrero[20 General;Camion 3 m3																
123																							
124		HORMIGÓN ARMADO (710 KG/CM2)	12 días	sáb 22/7/23	jue 3/8/23																		
125		Zapata de muro (incluye Zap. C1) 0.85 qq/m3	2 días	sáb 22/7/23	lun 24/7/23	122	Materiales S/ Analisis[1];Ayudante Albañil;Maestro Albañil;Obrero[200%];Varillero;																
126		Viga de amarre bajo de piso 0.15 x 0.20 m - 3.71 qq/m3	2 días	mar 25/7/23	jue 27/7/23	134	Materiales S/ Analisis[1];Ayudante Albañil;Maestro Albañil;Obrero[200%];Varillero;																
127		Viga de amarre a nivel de techo 0.15 x 0.20 m - 3.37 qq/m3	2 días	lun 31/7/23	mar 1/8/23	128	Materiales S/ Analisis[1];Ayudante Albañil;Maestro Albañil;Obrero[200%];Varillero;																
128		Dintel d1 (0.15 x 0.30) m - 2.99 qq/m3	2 días	sáb 29/7/23	dom 30/7/23	135	Materiales S/ Analisis[1];Ayudante Albañil;Maestro Albañil;Obrero[200%];Varillero;																
129		Viga dintel D2 - 2.32 qq/m3	2 días	sáb 29/7/23	dom 30/7/23	135	Materiales S/ Analisis[1];Ayudante Albañil;Maestro Albañil;Obrero[200%];Varillero;																
130		Columna 0.30x0.15 m - 3.03 qq/m3	2 días	mar 25/7/23	mié 26/7/23	125	Materiales S/ Analisis[1];Ayudante Albañil;Maestro Albañil;Obrero[200%];Varillero;																
131		Losa de techo 0.12 m - 1.34 qq/m3	2 días	mié 2/8/23	jue 3/8/23	127	Materiales S/ Analisis[1];Ayudante Albañil;Maestro Albañil;Obrero[200%];Varillero;																
132																							
133		MUROS DE BLOCK	4 días	lun 24/7/23	vie 28/7/23																		
134		B.N.P DE Ø 6"	1 día	lun 24/7/23	mar 25/7/23	125	Ayudante Albañil;A																
135		S.N.P DE Ø 6"	1 día	jue 27/7/23	vie 28/7/23	126	Ayudante Albañil;A																
136																							
137		TERMINACIÓN DE SUPERFICIE	132 días	jue 3/8/23	mié 13/12/23																		
138		Fraguache	24 días	vie 4/8/23	dom 27/8/23	131	Ayudante Albañil;M																
139		Pañete interior	24 días	lun 28/8/23	mié 20/9/23	138	Ayudante Albañil;M																
140		Pañete exterior	24 días	lun 28/8/23	mié 20/9/23	138	Ayudante Albañil;M																
141		Fino de techo	24 días	vie 4/8/23	dom 27/8/23	131	Ayudante Albañil;M																
142		Cantos	24 días	jue 21/9/23	sáb 14/10/23	140	Ayudante Albañil;M																
143		Antepecho	24 días	jue 3/8/23	dom 27/8/23	131	Ayudante Albañil;M																
144		Zabaleta en techo	24 días	lun 28/8/23	mié 20/9/23	143	Ayudante Albañil;M																
145		Gotero de ranurado	24 días	lun 28/8/23	mié 20/9/23	143	Ayudante Albañil;M																



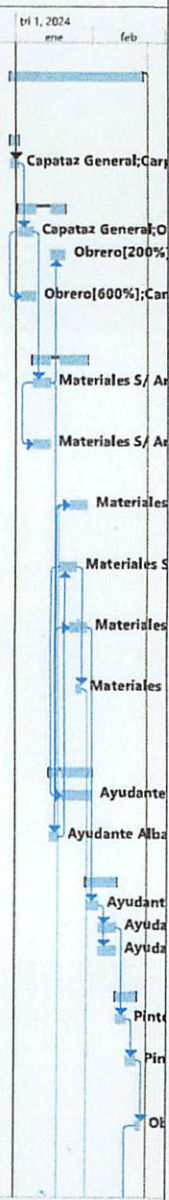
Project: Cronograma de Ejecuci
Date: mié 29/3/23

Task	Project Summary	Manual Task	Start-only	Deadline
Split	Inactive Task	Duration-only	Finish-only	Progress
Milestone	Inactive Milestone	Manual Summary Rollup	External Tasks	Manual Progress
Summary	Inactive Summary	Manual Summary	External Milestone	

Obra: MEJORAMIENTO PLANTA DE TRATAMIENTO DE AGUAS RESIDUALES LOS HATILLOS

Cronograma de Ejecución

Id	Modo de tarea	Task Name	Duración	Comienzo	Fin	Predecesoras	Nombres de los recursos	Calendar															
								feb	mar	abr	may	jun	jul	ago	sep	oct	nov	dic	ene	feb			
184																							
185		VERJA EN BLOQUES DE 6" VIOLINADOS, L=483,44 M	53 días	sáb 30/12/23	mar 20/2/24																		
186																							
187		PRELIMINARES	3 días	sáb 30/12/23	lun 1/1/24																		
188		Replanteo	3 días	sáb 30/12/23	lun 1/1/24	118	Capataz General;C																
189																							
190		MOVIMIENTO DE TIERRA:	19 días	mar 2/1/24	sáb 20/1/24																		
191		Excavación zapatas a mano	6 días	mar 2/1/24	dom 7/1/24	188	Capataz General;O																
192		Reposición material compactado	6 días	lun 15/1/24	sáb 20/1/24	196	Obrero[200%];Cap General;Compacta																
193		Bote de material con camión in situ	6 días	mié 3/1/24	lun 8/1/24	191CC+1 día	Obrero[600%];Carr Volteo 16																
194																							
195		HORMIGÓN ARMADO EN:	22 días	dom 7/1/24	lun 29/1/24																		
196		Zapata de muros (0.45 x 0.25) m - 0.87 qq/m ³ , F' c=180 kg/cm ²	7 días	dom 7/1/24	dom 14/1/24	191	Materiales S/ Analisis[1];Ayudante Albañil;Maestro																
197		Zapata de columnas (0.60 x 0.60 x 0.25) m - 2.08 qq/m ³ F' c=180 kg/cm ²	7 días	dom 7/1/24	dom 14/1/24	196CC	Materiales S/ Analisis[1];Ayudante Albañil;Maestro																
198		Columnas de amarre (0.20 x 0.20) m - 4.36 qq/m ³ , F' c=210 kg/cm ²	7 días	mar 23/1/24	lun 29/1/24	204CC+3 días	Materiales S/ Analisis[1];Ayudante Albañil;Maestro																
199		Viga de amarre BNP (0.15 x 0.20) m - 3.22 qq/m ³ , F' c=210 kg/cm ²	7 días	jue 18/1/24	jue 25/1/24	205	Materiales S/ Analisis[1];Ayudante Albañil;Maestro																
200		Viga de amarre SNP (0.20 x 0.20) m - 2.45 qq/m ³ , F' c=210 kg/cm ²	7 días	mar 23/1/24	lun 29/1/24	204CC+3 días	Materiales S/ Analisis[1];Ayudante Albañil;Maestro																
201		Viga apoyo del riel puerta corrediza L=8.40 m - 2.32 qq/m ³ , F' c=240 kg/cm ²	2 días	vie 26/1/24	sáb 27/1/24	199	Materiales S/ Analisis[1];Ayudante Albañil;Maestro																
202																							
203		MUROS	17 días	dom 14/1/24	mié 31/1/24																		
204		Block 6" Ø3/8" @ 0.60 m SNP violinado	12 días	sáb 20/1/24	mié 31/1/24	199CC+1 día	Ayudante Albañil;Maestro																
205		Block 6" Ø3/8" @ 0.60 m BNF	4 días	dom 14/1/24	jue 18/1/24	196	Ayudante Albañil;A																
206																							
207		TERMINACIÓN DE SUPERFICIE	12 días	mar 30/1/24	sáb 10/2/24																		
208		Fraguache	5 días	mar 30/1/24	sáb 3/2/24	200	Ayudante Albañil;M																
209		Pañete en vigas y columnas	7 días	dom 4/2/24	sáb 10/2/24	208	Ayudante Albañil;M																
210		Cantos	7 días	dom 4/2/24	sáb 10/2/24	208	Ayudante Albañil;M																
211																							
212		PINTURA	8 días	dom 11/2/24	dom 18/2/24																		
213		Pintura base blanca en vigas y columnas	4 días	dom 11/2/24	mié 14/2/24	209	Pintor;Ayudante Pintor[200%];Obre																
214		Acrílica azul turquesa en vigas y columnas	4 días	jue 15/2/24	dom 18/2/24	213	Pintor;Ayudante Pintor[200%];Obre																
215																							
216		SUMINISTRO Y COLOCACIÓN de alambre galvanizado tipo trinchera	2 días	lun 19/2/24	mar 20/2/24	214	Obrero;Materiales S/ Analisis[1]																
217																							



Project: Cronograma de Ejecuci
Date: mié 29/3/23

Task		Project Summary		Manual Task		Start-only		Deadline	
Split		Inactive Task		Duration-only		Finish-only		Progress	
Milestone		Inactive Milestone		Manual Summary Rollup		External Tasks		Manual Progress	
Summary		Inactive Summary		Manual Summary		External Milestone			



Cronograma de Ejecucion

Id	Modo de tarea	Task Name	Duración	Comienzo	Fin	Predecesoras	Nombres de los recursos	feb	mar	abr	may	jun	jul	ago	sep	oct	nov	dic	ene	feb	mar	
218		SUMINISTRO Y COLOCACIÓN de junta expansiva (colocada cada 30mts según detalle) tira de foam 1/2"	7 días	mar 23/1/24	lun 29/1/24	198CC	Obrero;Materiales S/ Analisis[1]															
219																						
220		SUMINISTRO Y COLOCACIÓN de angulares	2 días	lun 19/2/24	mar 20/2/24	216CC	Obrero;Materiales S/ Analisis[1]															
221																						
222		PUERTA corrediza long=4.0 r	2 días	dom 28/1/24	lun 29/1/24	201	Obrero[400%];Her															
223																						
224																						
225		EMBELLECIMIENTO DE ÁREAS	366 días	mié 22/2/23	jue 22/2/24																	
226		PLANTAS ORNAMENTALES: suministro y siembra de: corallitos enanos (20u), palitos chinos (20u), crotos enanos (20u))	2 días	mié 21/2/24	jue 22/2/24	185	Obrero[300%];Mat S/ Analisis[1]															
227		ACONDICIONAMIENTO con gravilla (10 x 90) m (suministro y colocación)	2 días	mié 21/2/24	jue 22/2/24	185	Obrero[400%];Mat S/ Analisis[1]															
228																						
229																						
230		CAMINO DE ACCESO A PLANTA:	25 días	mié 22/2/23	sáb 18/3/23																	
231		ACONDICIONAMIENTO CAMINO ACCESO A PLANTA	25 días	mié 22/2/23	sáb 18/3/23																	
232		Desyerbe (4.50 x 90) m	5 días	mié 22/2/23	dom 26/2/23	2CC	Obrero[600%];Cap															
233		Corte capa vegetal a mano (4.50x90) m	5 días	lun 27/2/23	vie 3/3/23	232	Obrero[600%];Cap General															
234		Suministro de material base e=0.20m d=15km	9 días	sáb 4/3/23	dom 12/3/23	233	Materiales S/ Analisis[1];Camion															
235		Regado, nivelado y perfilado	9 días	dom 5/3/23	lun 13/3/23	234CC+1 día	Motoniveladora 12G															
236		Compactado y mojado de material	9 días	mar 7/3/23	mié 15/3/23	235CC+2 días	Rodillo CA25;Camion de Rodillo CA25;Cargador Frontal 950;Camion de Agua;Obrero[800%];Capataz de Asfalto;Materiales S/ Analisis[1];Camion Distrib															
237		Imprimación sencilla con grava de 1/4"	3 días	jue 16/3/23	sáb 18/3/23	236	Rodillo CA25;Cargador Frontal 950;Camion de Agua;Obrero[800%];Capataz de Asfalto;Materiales S/ Analisis[1];Camion Distrib															
238		Bote de material sobrante, incluye esparcimiento en hinterero. Dist = 5 km	2 días	sáb 4/3/23	dom 5/3/23	233	Camion Volteo 16 m3;Cargador Frontal 950[200%];Obrero															
239		Cuneteo	9 días	dom 5/3/23	lun 13/3/23	235CC	Capataz General;O															
240																						
241		VARIOS	312 días	mié 22/2/23	sáb 30/12/23																	
242		Valla anunciando obra 4' x 8' impresión full color conteniendo logo de INAPA, nombre de proyecto y contratista. Estructura en Tubos galvanizados 1 1/2" x 1 1/2" y soportes en tubo cuadrado 4" x 4"	3 días	mié 22/2/23	vie 24/2/23	2CC	Materiales S/ Analisis[1];Obrero[200%]															
243		Campamento (incluye alquiler del solar con o sin casa, baños móviles y carpeta de materiales) Logo y letrero de INAPA	177 días	mié 22/2/23	jue 17/8/23	2CC	Materiales S/ Analisis[1];Ingenier Residente;Baños															
244			1 día	sáb 30/12/23	sáb 30/12/23	118	Materiales S/ Anall															
245		Fin de Proyecto	0 días	jue 22/2/24	jue 22/2/24	227																

Project: Cronograma de Ejecuci
Date: mié 29/3/23

Task	Project Summary	Manual Task	Start-only	Deadline
Split	Inactive Task	Duration-only	Finish-only	Progress
Milestone	Inactive Milestone	Manual Summary Rollup	External Tasks	Manual Progress
Summary	Inactive Summary	Manual Summary	External Milestone	

