

Obra: CONSTRUCCION PLANTA DEPURADORA (PRIMERA ETAPA) Y NUEVO COLECTOR ALCANTARILLADO SANITARIO BANI  
Ubicación : PROVINCIA PERAVIA ZONA IV

NO.	DESCRIPCION	CANTIDAD	UD	PRECIO (RD\$)	VALOR (RD\$)
<b>A</b>	<b>COLECTOR DESDE PUNTO RED EXISTENTE HASTA NUEVA UBICACIÓN</b>				
<b>1</b>	<b>PRELIMINARES</b>				
1.1	REPLANTEO Y CONTROL TOPOGRAFICO	3,801.99	M	42.85	162,915.27
1.2	DESMONTE Y DESTRONQUE CON EQUIPO EN TRAYECTORIA TUBERIA	15,928.75	M2	47.10	750,244.13
<b>2</b>	<b>CARPETA ASFALTICA</b>				
2.1	CORTE DE ASFALTO CON DISCO e= 3"	1,600.00	M	50.57	80,912.00
2.2	EXTRACCION DE ASFALTO e=3"	1,200.00	M2	32.51	39,012.00
2.3	BOTE DE ASFALTO C/CAMION D= 5 KM (INCLUYE ESPARCIMIENTO EN	124.80	M3	233.70	29,165.76
<b>3</b>	<b>MOV. DE TIERRA:</b>				
3.1	EXCAVACION EN ROCA CON EQUIPO (INCLUYE EXTRACCION)	2,938.60	M3	1,035.19	3,042,009.33
3.2	EXCAVACION MATERIAL COMPACTADO C/EQUIPO	6,856.74	M3	131.48	901,524.18
3.2	REGULARIZACION DE FONDO DE ZANJAS	5,758.29	M2	35.38	203,728.30
3.3	ASIENTO DE ARENA	481.97	M3	1,143.06	550,920.63
3.4	SUMINISTRO DE MATERIAL DE MINA PARA RELLENO D=15 KM	2,661.21	M3	585.79	1,558,910.21
3.5	RELLENO COMPACTADO CON EQUIPOS EN CAPAS DE 0.20 M	7,392.25	M3	152.34	1,126,135.37
3.6	BOTE DE MATERIAL C/CAMION D=5 KM (INC ESPARCIMIENTO EN	3,820.18	M3	124.91	477,178.68
<b>4</b>	<b>SUMINISTRO DE TUBERIAS</b>				
4.1	DE Ø30" POLIETILENO DE ALTA DENSIDAD CORRUGADO	2,573.11	M	13,728.39	35,324,657.59
4.2	DE Ø24" PVC C/JG (SDR-26) + 6 % PERDIDA POR CAMPANA	1,302.61	M	10,377.57	13,517,926.46
<b>5</b>	<b>COLOCACION DE TUBERIAS</b>				
5.1	DE Ø30" POLIETILENO DE ALTA DENSIDAD CORRUGADO	2,573.11	M	570.28	1,467,993.17
5.2	DE Ø24" PVC C/JG (SDR-26) + 6 % PERDIDA POR CAMPANA	1,302.61	M	266.53	349,789.86
<b>6</b>	<b>PIEZAS ESPECIALES</b>				
6.1	CODO DE Ø24"x15° ACERO SCH-20 CON PROTECCION ANTICORROSIVA	3.00	U	36,729.77	110,189.31
6.3	CODO DE Ø24 x 45° ACERO SCH-20 CON PROTECCION ANTICORROSIVA	2.00	U	36,729.77	73,459.54
6.2	JUNTA MECANICA TIPO DESSER Ø24"	10.00	U	16,285.03	162,850.30
6.4	ANCLAJES PARA PIEZAS DE Ø24" HA F'c = 210 KG/CM2 SEGÚN DETALLE	46.01	M3	16,035.22	737,780.47
<b>7</b>	<b>REGISTROS</b>				
7.1	REGISTRO P/TUB. Ø30" DE 1.5 - 2.00 MTS. DE PROF. EN H.A. (SEGUN	93.00	U	71,468.18	6,646,540.74
<b>8</b>	<b>ACOMETIDAS DOMICILIARIAS 6" x 4" PVC SDR- 32.5 (65 U)</b>				
8.1	REPLANTEO Y CONTROL TOPOGRAFICO	413.99	M	42.85	17,739.48
8.2	SUMINISTRO DE TUBERIA DE Ø4" PVC SDR-32.5 C/J.G.	413.99	M	328.01	135,792.86
8.3	COLOCACION DE TUBERIA Ø4" PVC SDR-32.5 C/J.G.	413.99	M	186.97	77,403.72
8.4	INSERTA-T 30" x 6"	65.00	U	9,493.83	617,098.95
8.5	RED 6X4 PVC	65.00	U	757.20	49,218.00
8.5	SUMINISTRO CODO 4" x 45° PVC	65.00	U	681.78	44,315.70
8.6	SUMINISTRO TAPON 4" PVC	65.00	U	147.90	9,613.50
8.7	CEMENTO SOLVENTE	65.00	U	108.57	7,057.05
8.8	EXCAVACION MATERIAL A MANO	249.60	M3	365.45	91,216.32
8.9	ASIENTO DE ARENA	24.05	M3	1,143.06	27,490.60
8.10	RELLENO COMPACTADO CON EQUIPOS EN CAPAS DE 0.20 M	214.50	M3	152.34	32,676.93
8.11	BOTE DE MATERIAL CON CAMION D= 5 KM (INCLUYE ESPARCIMIENTO EN	42.25	M3	124.91	5,277.45
8.12	MANO DE OBRA	65.00	UD	1,288.36	83,743.40
<b>ASFALTO</b>					
1	EXTRACCION DE MATERIAL COMPACTO C/EQUIPO E=0.20M	240.00	M2	62.35	14,964.00
1	BOTE DE MATERIAL C/CAMON D= 5 KM (INCLUYE ESPARCIMIENTO EN	312.00	M3	124.91	38,971.92

OFERENTE: ABI KARRRAM MORILLA, INGENIEROS ARQUITECTOS

Obra: CONSTRUCCION PLANTA DEPURADORA (PRIMERA ETAPA) Y NUEVO COLECTOR ALCANTARILLADO SANITARIO BANI  
Ubicación : PROVINCIA PERAVIA ZONA IV

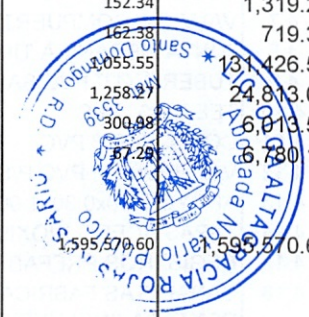
No.	DESCRIPCION	CANTIDAD	UD	PRECIO (RD\$)	VALOR (RD\$)
9.3	SUMINISTRO DE MATERIAL BASE E=0.20M	240.00	M3	1,264.61	303,506.40
9.4	COMPACTACION MATERIAL DE BASE CON COMPACTADOR MECANICO EN	240.00	M3	223.39	53,613.60
9.6	RIEGO DE IMPRIMACION SENCILLA	1,200.00	M2	290.88	349,056.00
9.5	SUMINISTRO Y COLOCACION DE ASFALTO e=3"	1,200.00	M2	1,089.42	1,307,304.00
9.7	TRANSPORTE HAC (APROX. 28 KMS)	3,494.40	M3*KM	39.39	137,644.42
10	CONTROL Y MANEJO DE TRANSITO ( INCLUYE USO DE LETREROS, USO	3,801.99	M	36.85	140,103.34
11	SEÑALIZACION, CONTROL Y SEGURIDAD EN LA OBRA (INCLUYE	3,801.99	M	36.85	140,103.34
12	LIMPIEZA CONTINUA Y FINAL (OBREROS, CAMION Y HERRAMIENTAS	3,801.99	M	9.68	36,803.27
<b>SUB-TOTAL A</b>					<b>71,033,957.55</b>
<b>B</b>	<b>PLANTA DE TRATAMIENTO DE AGUAS RESIDUALES</b>				
<b>I</b>	<b>TRABAJOS GENERALES</b>				
1	TALA Y CORTE A MANO DE ARBOLES ADULTOS D=80 CM	200.00	UD	1,697.24	339,448.00
2	DESTRONQUE Y DESMONTE CON EQUIPO (INCLUYE EL BOTE CON	28,000.00	M2	47.10	1,318,800.00
3	CORTE DE CAPA VEGETAL EN TODA EL AREA E=0.30 M	8,400.00	M3	112.07	941,388.00
4	SUMINISTRO DE MATERIAL DE MINA PARA NIVELACION GENERAL	2,520.00	M3	585.79	1,476,190.80
5	COMPACTACION RELLENO DE NIVELACION CON EQUIPOS EN CAPAS DE	2,520.00	M3	147.97	372,884.40
6	BOTE DE MATERIAL D= 5 KM (INCLUYE ESPARCIMIENTO EN BOTADERO)	10,080.00	M3	124.91	1,259,092.80
7	CONTROL TOPOGRAFICO GENERAL	4.00	MESES	167,662.08	670,648.32
<b>II</b>	<b>TORRE DE PARTICION Y DESAGUE COLECTOR</b>				
<b>1</b>	<b>MOV.DE TIERRA</b>				
1.1	EXCAVACION EN MATERIAL COMPACTADO CON EQUIPO	9.43	M3	131.48	1,239.86
1.2	SUMINISTRO DE MATERIAL DE MINA PARA RELLENO D=15 KM	3.75	M3	585.79	2,196.71
1.3	RELLENO COMPACTADO CON EQUIPOS EN CAPAS DE 0.20 M	3.75	M3	152.34	571.28
1.4	BOTE DE MATERIAL C/CAMION D=5 KM (INC. ESPARCIMIENTO)	7.38	M3	162.38	1,198.36
<b>2</b>	<b>HORMIGON ARMADO INDUSTRIAL F'c=280 KG/CM2 EN:</b>				
2.1	ZAPATA DE COLUMNA E=0.30M (3.74 QQ/M3)	2.28	M3	19,983.89	45,563.27
2.2	LOSA DE FONDO 0.35 (2.32 QQ/M3)	1.82	M3	17,811.05	32,416.11
2.3	MURO DE H. A. DE 0.20M (1.21 QQ/M3)	13.83	M3	18,400.69	254,481.54
2.4	LOSA DE FONDO DE 0.20M ENCOFRADA (2.32 QQ/M3)	2.53	M3	18,436.51	46,644.37
<b>3</b>	<b>TERMINACION DE SUPERFICIE</b>				
3.1	PAÑETE INTERIOR PULIDO	60.32	M2	297.80	17,963.30
3.2	PAÑETE EXTERIOR	31.64	M2	300.98	9,523.01
3.3	FINO PULIDO EN LOSA DE FONDO	142.70	M2	465.31	66,399.74
3.4	CANTOS	125.83	M	67.29	8,467.10
<b>4</b>	<b>INSTALACIONES</b>				
4.1	SUMINISTRO Y COLOCACION DE ESCALERA METALICA TIPO MARINERO PASAMANOS H.G. DE 2" PELDAÑOS H.G. DE 1" (SEGUN DETALLE EN PLANO)	3.00	M	4,544.99	13,634.97
4.2	SUMINISTRO Y COLOCACION DE PASARELA DE TOLA REFORZADA Y BARANDAS EN H.G. DE 2" (SEGUN DETALLE EN PLANO)	2.70	M	12,624.97	34,087.42
<b>IV</b>	<b>DESARENADOR</b>				
<b>1</b>	<b>MOV.DE TIERRA</b>				
1.1	EXCAVACION EN MATERIAL COMPACTADO CON EQUIPO	155.40	M3	131.48	20,430.00
1.2	RELLENO COMPACTADO CON EQUIPOS EN CAPAS DE 0.20 M	4.88	M3	152.34	743.42
1.3	BOTE DE MATERIAL D= 5 KM (INCLUYE ESPARCIMIENTO EN BOTADERO)	7.39	M3	162.38	1,200.00

OFERENTE: ABI KARRRAM MORILLA, INGENIEROS ARQUITECTOS

Obra: CONSTRUCCION PLANTA DEPURADORA (PRIMERA ETAPA) Y NUEVO COLECTOR ALCANTARILLADO SANITARIO BANI  
 Ubicación : PROVINCIA PERAVIA ZONA IV



No.	DESCRIPCION	CANTIDAD	UD	PRECIO (RD\$)	VALOR (RD\$)
<b>2</b>	<b>HORMIGON ARMADO INDUSTRIAL F'C=280 KG/CM2 EN:</b>				
2.1	ZAPATA DE MUROS E=0.30M (0.66 QQ/M3)	38.85	M3	10,167.09	394,991.45
2.2	MURO DE H. A. DE 0.20M (1.21 QQ/M3) (INCLUYE ALIVIADERO DE	74.94	M3	18,400.69	1,378,947.71
2.3	LOSA DE FONDO DE 0.20M ENCOFRADA (2.32 QQ/M3) (INCLUYE ALIADERO	41.74	M3	18,436.51	769,539.93
<b>3</b>	<b>TERMINACION DE SUPERFICIE</b>				
3.1	PAÑETE INTERIOR PULIDO	258.18	M2	297.80	76,886.00
3.2	PAÑETE EXTERIOR	374.70	M2	300.98	112,777.21
3.3	FINO PULIDO EN LOSA DE FONDO	208.70	M2	465.31	97,110.20
3.4	CANTOS	213.46	M	67.29	14,363.72
3.5	SUMINISTRO Y COLOCACION DE ESCALERA METALICA TIPO MARINERO	3.00	M	4,544.99	13,634.97
<b>4</b>	<b>INSTALACIONES (SUMINISTRO Y COLOCACION DE)</b>				
4.1	REJILLA CON BARRAS DE 1/2" DE ACERO INOXIDABLE SEPARADAS A 0.013 M, CON MARCO DE 1/2" X 2" (SEGUN DETALLE)	2.00	UD	52,802.88	105,605.76
4.2	CANASTILLA DE ACERO INOXIDABLE (0.90 X 0.35) (SEGUN DETALLE)	2.00	UD	32,367.08	64,734.16
4.3	COMPUERTAS C/VOLANTAS (VER DETALLES EN PLANOS)	2.00	UD	409,132.38	818,264.76
4.4	CANAleta PARSHALL PREFABRICADA (GRP-W-18")	1.00	UD	229,398.22	229,398.22
4.5	REGLA DE MEDICION (50 CM)	1.00	UD	2,524.99	2,524.99
4.6	VALVULA COMPUERTA Ø8" PARA PURGA DE ARENAS	2.00	UD	41,350.44	82,700.88
4.7	JUNTA MECANICA TIPO DRESSER Ø8"	2.00	UD	2,714.83	5,429.66
4.8	TUBERIA Ø8" ACERO SCH-40 SIN COSTURA CON RECUBRIMIENTO	7.00	M	2,895.93	20,271.51
4.9	CODO Ø8" X 90° CON PROTECCION ANTICORROSIVO INTERCONEXION	4.00	UD	6,090.31	24,361.24
<b>1</b>	<b>CLASIFICADOR DE ARENA</b>				
<b>1</b>	<b>CONSTRUCCION DE BASE PARA CLASIFICADOR</b>				
1.1	EXCAVACION MATERIAL C/EQUIPO	14.81	M3	131.48	1,947.22
1.2	RELLENO COMPACTADO CON EQUIPOS EN CAPAS DE 0.20 M	8.66	M3	152.34	1,319.26
1.3	BOTE DE MATERIAL C/CAMION D=5 KM (INC ESPARCIMIENTO EN	4.43	M3	162.38	719.34
1.4	PISO DE HORMIGON SIMPLE PULIDO	124.51	M2	1,055.55	131,426.53
1.5	BLOCK DE 6" C/LLENAS A 0.80 M	19.72	M2	1,258.27	24,813.08
1.6	PAÑETE	19.98	M2	300.98	6,013.58
1.7	CANTOS	100.76	M	57.28	5,801.14
<b>2</b>	<b>SUMINISTRO Y COLOCACION</b>				
2.1	SUMINISTRO Y COLOCACION DE CLASIFICADOR O SEPARADOR DE ARENA TOLVA O CUBA DE ALMACENAMIENTO Y CANAL FABRICADA (DISEÑO ESPECIAL INCLINADO SEGÚN NECESIDAD ESTABLECIDAS EN PLANOS) EN ACERO INOXIDABLE (304 L O 316 L), SE INCLUYEN, EVACUACIÓN DE AGUA POR TUBERÍA EN POSICIÓN NECESARIA, VÁLVULA DE PURGA INCORPORADA EN FONDO. TORNILLO SIN EJE FORMADO POR SECCIONES DE ESPIRAL DE ALTA RESISTENCIA, YA SEA RESISTENTE AL DESGASTE ACERO INOXIDABLE (304 L O 316 L), PRODUCCIÓN DE LÍQUIDO: DESDE 75 M3 /H - 100 M3 /H, RENDIMIENTO DE SÓLIDOS: DESDE 0.22 M3 /H HASTA 1.3 M3/H, POTENCIA INSTALADA: ¾ HP CON MOTORREDUCTOR ACOPLAMIENTO DIRECTO. PATAS SOPORTE: DE ALTA RESISTENCIA, CONSTRUCCIÓN EN ACERO INOXIDABLE CALIDAD AISI 304 O 316, REFUERZOS INCLUIDOS. (ANTIVIBRACIÓN).	1.00	UD	1,595,570.60	1,595,570.60
2.2	SUMINISTRO Y COLOCACION COTENEDOR PLASTICO CAP PARA 55 GL. (TANQUE PLASTICO 55 GLS)	1.00	UD	989.80	989.80
<b>1</b>	<b>REACTORES ANAEROBIOS (2 UDS)</b>				



OFERENTE: ABI KARRRAM MORILLA, INGENIEROS ARQUITECTOS

Obra: CONSTRUCCION PLANTA DEPURADORA (PRIMERA ETAPA) Y NUEVO COLECTOR ALCANTARILLADO SANITARIO BANI  
Ubicación : PROVINCIA PERAVIA ZONA IV

No.	DESCRIPCION	CANTIDAD	UD	PRECIO (RD\$)	VALOR (RD\$)
<b>1</b>	<b>MOVIMIENTO DE TIERRA</b>				
1.1	EXCAVACION EN MATERIAL COMPACTADO CON EQUIPO	2,270.93	M3	131.48	298,581.88
1.2	SUMINISTRO DE MATERIAL DE MINA PARA RELLENO D=15 KM	293.48	M3	585.79	171,917.65
1.3	RELLENO COMPACTADO CON EQUIPOS EN CAPAS DE 0.20 M	293.48	M3	152.34	44,708.74
1.4	BOTE DE MATERIAL C/CAMION D=5 KM (INC ESPARCIMIENTO EN	2,372.94	M3	162.38	385,318.00
<b>2</b>	<b>HORMIGON ARMADO INDUSTRIAL F'c=280 KG/CM2 EN:</b>				
2.1	ZAPATAS DE COLUMNAS 2.00 X 0.90 (1.13 QQ/M3)	10.08	M3	11,709.73	118,034.08
2.2	ZAPATAS DE MUROS 0.50 X 1.60 (0.94 QQ/M3)	111.36	M3	11,078.65	1,233,718.46
2.3	LOSA DE FONDO DE 0.20 M (1.18 QQ/M3)	71.38	M3	12,230.70	873,027.37
2.4	MURO H.A. E=0.15 M (2.04 QQ/M3)	0.50	M3	23,236.25	11,618.13
2.5	MURO H. A. DE 0.20M (2.08 QQ/M3)	21.92	M3	21,205.49	464,824.34
2.6	MURO DE H. A. DE 0.30M (4.10 QQ/M3)	44.20	M3	25,428.37	1,123,933.95
2.7	MURO DE H. A. DE 0.40M (2.93 QQ/M3)	304.22	M3	25,486.00	7,753,350.92
2.8	LOSA H.A. DE 0.20M (2.98 QQ/M3) INTERMEDIA CAMARA DIGESTION Y	168.50	M3	20,540.11	3,461,008.54
<b>3</b>	<b>TERMINACION SUPERFICIES</b>				
3.1	PAÑETE EXTERIOR	201.16	M2	300.98	60,545.14
3.2	PAÑETE INTERIOR	601.21	M2	302.70	181,986.27
3.3	FINO PULIDO FONDO PULIDO FILTRO	245.74	M2	465.31	114,345.28
3.4	CANTOS	172.00	M	67.29	11,573.88
3.5	FRAGUACHE	802.37	M2	70.28	56,390.56
<b>4</b>	<b>INSTALACIONES</b>				
4.1	TUBERIA Ø6" PVC SDR-32.5	268.42	M	645.82	173,351.00
4.2	TUBERIA Ø8" PVC (SDR-32.5) (PURGA DE LODOS)	209.37	M	1,158.26	242,500.00
4.3	TEE 6"x 6" PVC	128.00	UD	1,044.14	133,649.92
4.4	CODO 6"x 90° PVC	256.00	UD	808.16	206,888.96
4.5	TEE 8"x 8" PVC	16.00	UD	4,438.97	71,023.52
4.6	CODO 8"x 45° PVC	20.00	UD	1,818.16	36,363.20
4.7	VALVULA COMPUERTA Ø8" HF PLATILLADA COMPLETA	13.00	UD	41,350.44	537,555.72
4.8	JUNTA MECANICA TIPO DRESSER Ø8"	26.40	UD	2,714.83	71,671.51
4.9	TUBERIA Ø3" PVC SALIDA BIOGAS	984.84	M	271.24	267,128.00
4.10	TEE 3"x 3" PVC	22.00	UD	287.94	6,334.68
4.11	CODO 3"x 90° PVC	13.00	UD	218.22	2,836.86
4.12	VALVULA Ø3" PVC P/SALIDA BIOGAS	2.00	UD	4,936.92	9,873.84
4.13	APOYO 0.30x0.30x1.00 H.S. P / TUBERIA	256.00	UD	1,633.20	418,099.20
4.14	TAPAS ACERO INOXIDABLE DE 0.70 x 0.70	8.00	UD	17,371.95	138,975.60
4.15	REGISTROS PREFABRICADO DE Ø36" PARA VALVULAS @ 2.84 N	4.00	UD	55,457.15	221,828.60
4.16	CANALETAS FABRICADAS CON TUBOS PVC MEDIA CAÑA Ø16" SDR-26 DENTADA (INCLUYE SISTEMA DE ANCLAJE EN MUROS)	16.00	UD	57,164.72	914,635.52
4.10	SUMINISTRO Y COLOCACION DE ESCALERA METALICA TIPO MARINERO	2.00	M	4,544.99	9,089.98
<b>VII</b>	<b>CARCAMO DE BOMBEO</b>				
<b>1</b>	<b>MOV.DE TIERRA</b>				
1.1	EXCAVACION EN ARCILLA C/EQUIPO	145.98	M3	195.27	28,505.51
1.2	RELLENO COMPACTADO CON EQUIPOS EN CAPAS DE 0.20 M	53.23	M3	152.34	8,109.06
1.3	BOTE DE MATERIAL C/CAMION D=5 KM (INC ESPARCIMIENTO EN	121.96	M3	162.38	19,803.86
<b>2</b>	<b>HORMIGON ARMADO F'C=280 KG/CM2 INDUSTRIAL EN:</b>				
2.1	LOSA DE FONDO 0.20 (1.77 QQ/M3)	25.43	M3	14,200.09	361,108.00
2.2	MUROS 0.30 (1.78 QQ/M3)	38.07	M3	18,065.77	687,760.00
2.3	MUROS DE 0.20 (2.04 QQ/M3)	2.15	M3	21,065.25	45,290.00
2.4	LOSA SUPERIOR E=0.20M (QQ/M3-1.48)	1.76	M3	15,771.95	27,700.00



OFERENTE: ABI KARRRAM MORILLA, INGENIEROS ARQUITECTOS

Obra: CONSTRUCCION PLANTA DEPURADORA (PRIMERA ETAPA) Y NUEVO COLECTOR ALCANTARILLADO SANITARIO-BANI  
Ubicación : PROVINCIA PERAVIA ZONA IV



No.	DESCRIPCION	CANTIDAD	UD	PRECIO (RD\$)	VALOR (RD\$)
<b>3</b>	<b>TERMINACION DE SUPERFICIE</b>				
3.1	PAÑETE EXTERIOR	68.75	M2	300.98	20,692.38
3.2	PAÑETE INTERIOR	125.13	M2	302.70	37,876.85
3.3	FINO LOSA SUPERIOR	8.80	M2	653.03	5,746.66
3.4	FINO PULIDO FONDO PULIDO FILTRO	8.80	M2	465.31	4,094.73
3.5	CANTOS	49.28	M	67.29	3,316.05
7	SUMINISTRO Y COLOCACION DE ESCALERA METALICA TIPO MARINERO	1.80	M	4,544.99	8,180.98
<b>VIII</b>	<b>FILTRO PERCOLADOR</b>				
<b>1</b>	<b>MOV.DE TIERRA</b>				
1.1	EXCAVACION EN MATERIAL COMPACTO H=1.00 M O HASTA LLEGAR A	1,029.23	M3	112.07	115,345.81
1.2	SUMINISTRO DE MATERIAL DE MINA PARA RELLENO D=15 KM	1,173.92	M3	585.79	687,670.60
1.3	RELLENO COMPACTADO CON EQUIPOS EN CAPAS DE 0.20 M	1,173.92	M3	147.97	173,704.94
1.4	BOTE DE MATERIAL C/CAMION D=5 KM (INC ESPARCIMIENTO EN	1,338.00	M3	124.91	167,129.58
<b>2</b>	<b>HORMIGON ARMADO F'C=280 KG/CM2 INDUSTRIAL EN:</b>				
2.1	PLATEA E=0.30M (5.40 QQ/M3)	41.80	M3	25,578.90	1,069,198.02
2.2	MURO DE H. A. DE 0.20M (2.64 QQ/M3)	15.66	M3	33,241.89	520,568.00
2.3	MURO DE H. A. DE 0.25M (2.15 QQ/M3)	50.17	M3	28,346.45	1,422,141.40
2.4	COLUMNA CIRCULAR D=1.60 M (1.68 QQ/M3)	7.80	M3	22,481.83	175,358.27
2.5	ZAPATA DE COLUMNAS DE E=0.20M (3.74 QQ/M3)	0.48	M3	19,983.89	9,592.27
2.6	COLUMNA DE 0.20 X 0.20 M (4.37 QQ/M3)	0.53	M3	41,442.37	21,964.46
3	ENCACHE DE PIEDRAS EN TALUD	338.23	M2	1,197.11	404,898.52
<b>4</b>	<b>TERMINACION DE SUPERFICIE</b>				
4.1	PAÑETE INTERIOR PULIDO	220.86	M2	297.80	65,772.11
4.2	PAÑETE EXTERIOR	291.60	M2	300.98	87,765.77
4.3	FINO PULIDO EN LOSA DE FONDO	139.51	M2	465.31	64,915.40
4.4	CANTOS	91.22	M	67.29	6,138.19
<b>5</b>	<b>SUMINISTRO</b>				
5.1	MEDIO FILTRANTE TIPO ROSETA POLIPROPILENO, RELLENO PLASTICO DESORDENADO + DESPERDICIO DE 3%	466.84	M3	12,504.68	5,837,684.81
5.2	PARRILLAS DREN FALSO FONDO FILTRO PERCOLADOR, EN POLIETILENO ALTA DENSIDAD, TIPO MESA CON APOYOS (PATAS) SOPORTES SEPARADOS DEL FONDO 20 CM PARA LA VENTILACIÓN DE LA UNIDAD Y CON BARRAS SEPARADAS A 0.10M DE FORMA TAL QUE PERMITA ACOMODAR LAS ROSETAS (MEDIO SOPORTE) SOBRE LA PARRILLA SIN QUE SE ESCAPEN, SUPERFICIE A CUBRIR SEGÚN PLANOS.	139.26	M2	20,377.00	2,837,701.02
5.3	MECANISMO DISTRIBUIDOR ROTATIVO DE AGUAS PARA FILTRO	1.00	UD	1,207,295.78	1,207,295.78
<b>6</b>	<b>INSTALACION</b>				
6.1	MEDIO FILTRANTE TIPO ROSETA POLIPROPILENO, RELLENO PLASTICO DESORDENADO + DESPERDICION DE 3%	513.53	M3	118.15	60,673.57
6.2	PARRILLAS DREN FALSO FONDO FILTRO PERCOLADOR, EN POLIETILENO ALTA DENSIDAD, TIPO MESA CON APOYOS (PATAS) SOPORTES SEPARADOS DEL FONDO 20 CM PARA LA VENTILACIÓN DE LA UNIDAD Y CON BARRAS SEPARADAS A 0.10M DE FORMA TAL QUE PERMITA ACOMODAR LAS ROSETAS (MEDIO SOPORTE) SOBRE LA PARRILLA SIN QUE SE ESCAPEN, SUPERFICIE A CUBRIR SEGÚN PLANOS.	153.19	M2	363.54	55,690.69



No.	DESCRIPCION	CANTIDAD	UD	PRECIO (RDS)	VALOR (RDS)
6.3	MECANISMO DISTRIBUIDOR ROTATIVO DE AGUAS PARA FILTRO PERCOLADOR MARCA FILTRAMAS O SIMILAR MODELOS CON CUATRO BRAZOS REPARTIDORES (EN ACERO INOXIDABLE AISI 304) PARA CAUDAL (SEGUN CARACTERISTICAS EQUIPO DE BOMBEO), Y MOTORIZADOS (1 HP) CON POSIBILIDAD DE CONTROL DE LA VELOCIDAD DE GIRO. INCLUYE TENSORES EN CABLES AISI304.	1.00	UD	67,794.72	67,794.72
7	<b>INSTALACIONES MECANICAS Y PLOMERIA</b> TUBERIA Ø16" ACERO CON PROTECCION ANTICORROSIVA 16.50 CODO DE Ø16"X90° ACERO SCH 40 CON PROTECCION ANTICORROSIVA 1.00 CODO DE Ø16"X45° ACERO SCH 40 CON PROTECCION ANTICORROSIVA 1.00 JUNTA MECANICA TIPO DRESSER Ø16" 1.00 NIPLE DE Ø12"X1" 36.00 MANO DE OBRA INSTALACIONES 4,075.48 SUMINISTRO Y COLOCACION DE ESCALERA METALICA TIPO MARINERO 58,706.24	4.50	M	4,544.99	20,452.46
IX	<b>TANQUE IMHOFF</b>				
1	<b>MOV.DE TIERRA</b> EXCAVACION EN ARCILLA C/EQUIPO 195.27 RELENO COMPACTADO CON EQUIPOS EN CAPAS DE 0.20 M 147.97 BOTE DE MATERIAL D= 5 KM (INCLUYE ESPARCIMIENTO EN BOTADERO) 124.91	2,218.04	M3	195.27	433,116.67
1.1	EXCAVACION EN ARCILLA C/EQUIPO 85,940.98				
1.2	BOTE DE MATERIAL D= 5 KM (INCLUYE ESPARCIMIENTO EN BOTADERO) 245,409.43				
2	<b>HORMIGON ARMADO EN: (F'C=280 KG/CM2)</b> LOSA DE FONDO 0.20 (1.77 QQ/M3) 13,883.58 MURO DE HORMIGON DE 0.40 (0.77 QQ/M3) 2,341.74 LOSA DE FONDO 0.20 (1.77 QQ/M3) 3,045.19 MURO CANAL DE ENTRADA DE 0.20 (1.53 QQ/M3) 74,408.45 MURO CANAL DE ENTRADA DE 0.20 (1.53 QQ/M3) 474,640.76 LOSA DE FONDO 0.20 (1.77 QQ/M3) 16,683.51 MURO DE FONDO 0.20 (1.77 QQ/M3) 474,640.76 LOSA DE SALIDA (1.93 QQ/M3) 52,553.06 MURO DE HORMIGON DE 0.20 CANALETA DE SALIDA (1.53 QQ/M3) 124,301.41 LOSA SECCION INCLINADA (1.93 QQ/M3) 1,937,295.77 VIGAS SOPORTE CANALETA 0.35X0.40 (3.23 QQ/M3) 124,761.45 SUMINISTRO Y COLOCACION DE ESCALERA METALICA TIPO MARINERO 9,089.98	168.67	M3	13,883.58	2,341,740.11
3	<b>TERMINACION DE SUPERFICIE</b> PAÑETE INTERIOR PULIDO 297.80 PAÑETE EXTERIOR 300.98 CANTOS 43,624.04 PINTURA 47,775.23 HORMIGON CICLOPEO EN TOLVAS EN FONDO 24,154.25 TERMINACION TOLVAS 5,321.01	1,830.69	M2	297.80	545,179.48
3.1	PAÑETE INTERIOR PULIDO 545,179.48				
3.2	PAÑETE EXTERIOR 43,624.04				
3.3	CANTOS 47,775.23				
3.4	PINTURA 24,154.25				
3.5	HORMIGON CICLOPEO EN TOLVAS EN FONDO 5,321.01				
3.6	TERMINACION TOLVAS 1,114,006.65				
4	<b>INSTALACIONES</b> CODO DE 6"X45 PVC 376.70 YEE DE Ø6" PVC 1,818.16 TEE DE Ø6" PVC 14,545.28 REDUCCIONES DE Ø8" X Ø6" 1,666.90 TUBERIA DE 6" PVC SDR-26 6,667.60 REDUCCIONES DE Ø8" X Ø6" 4,176.56 TUBERIA DE 6" PVC SDR-26 2,774.74 TAPAS DE REGISTRO DE 0.70X0.70 ACERO INOXIDABLE 39,490.00	8.00	UD	1,818.16	14,545.28
4.1	CODO DE 6"X45 PVC 14,545.28				
4.2	YEE DE Ø6" PVC 1,666.90				
4.3	TEE DE Ø6" PVC 4,176.56				
4.4	REDUCCIONES DE Ø8" X Ø6" 2,774.74				
4.5	TUBERIA DE 6" PVC SDR-26 39,490.00				
5	TAPAS DE REGISTRO DE 0.70X0.70 ACERO INOXIDABLE 208,463.40				
X	<b>LECHO DE SECADO</b>				
1	<b>MOV.DE TIERRA</b>				
1.1	EXCAVACION EN ARCILLA C/EQUIPO 1,188.00				
1.2	SUMINISTRO DE MATERIAL DE MINA PARA RELENO D=15 KM 189.22				

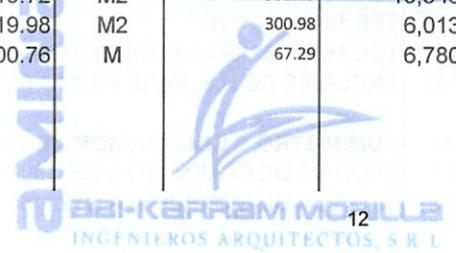


Obra: CONSTRUCCION PLANTA DEPURADORA (PRIMERA ETAPA) Y NUEVO COLECTOR ALCANTARILLADO SANITARIO BANI

Ubicación : PROVINCIA PERAVIA

ZONA IV

No.	DESCRIPCION	CANTIDAD	UD	PRECIO (RD\$)	VALOR (RD\$)
1.3	COMPACTACION CON EQUIPO DE RELLENO EN CAPAS DE 0.20 M	189.22	M3	147.97	27,998.88
1.4	BOTE DE MATERIAL C/CAMION D=5 KM (INC ESPARCIMIENTO EN	1,236.39	M3	124.91	154,437.47
<b>2</b>	<b>HORMIGON ARMADO F'C=280 KG/CM2 INDUSTRIAL EN:</b>				
2.1	LOSA DE FONDO 0.20 (1.77 QQ/M3)	93.68	M3	13,979.26	1,309,577.08
2.2	MUROS 0.20 (1.78 QQ/M3)	27.08	M3	20,223.81	547,660.77
2.3	LOSA DISIPADORA (0.76 QQ/M3)	0.30	M3	16,361.41	4,908.42
<b>3</b>	<b>TERMINACION DE SUPERFICIE</b>				
3.1	PAÑETE EXTERIOR	31.16	M2	300.98	9,378.54
3.2	PAÑETE INTERIOR	360.54	M2	302.70	109,135.46
3.3	FINO PULIDO FONDO PULIDO FILTRO	451.44	M2	465.31	210,059.55
3.4	CANTOS	285.56	M	67.29	19,215.33
3.5	FRAGUACHE	391.69	M2	70.28	27,527.97
<b>4</b>	<b>INSTALACIONES</b>				
<b>4.1</b>	<b>MOVIMIENTO DE TIERRA PARA TUBERIA</b>				
4.1.1	EXCAVACION ARCILLA C/EQUIPO	203.55	M3	195.27	39,747.21
4.1.2	RELLENO COMPACTADO CON EQUIPOS EN CAPAS DE 0.20 M	98.07	M3	152.34	14,939.98
4.1.3	BOTE DE MATERIAL C/CAMION D=5 KM (INC ESPARCIMIENTO EN	10.83	M3	124.91	1,352.78
<b>4.2</b>	<b>SUMINISTRO Y COLOCACION DE TUBERIAS Y PIEZAS</b>				
4.2.1	TUBERIA DE 8" PVC SDR-32.5 PERFORADA	74.36	M	1,336.38	99,373.22
4.2.2	TUBERIA DE 8" PVC SDR-32.5 SALIDA DE LODOS	165.00	M	1,158.26	191,112.90
4.2.3	VALVULA DE COMPUERTA DE Ø8"	5.00	UD	41,350.44	206,752.20
4.2.4	CODOS DE 8" x 90 PVC	15.00	UD	4,142.11	62,131.65
<b>5</b>	<b>MATERIAL FILTRANTE</b>				
<b>5.1</b>	<b>SUMINISTRO DE MATERIAL</b>				
5.1.1	GRAVA FINA Ø3/8"	134.64	M3	2,120.99	285,570.09
5.1.2	GRAVA GRUESA Ø2"	231.00	M3	2,120.99	489,948.69
5.1.3	ARENA	134.64	M3	2,120.99	285,570.09
<b>5.2</b>	<b>COLOCACION DE MATERIAL</b>				
5.2.1	GRAVA FINA Ø3/8"	134.64	M3	617.72	83,169.82
5.2.2	GRAVA GRUESA Ø2"	231.00	M3	617.72	142,693.32
5.2.3	ARENA	134.64	M3	617.72	83,169.82
<b>6</b>	<b>CONSTRUCCION REGISTROS</b>				
6.1	REGISTROS DESAGUE PREFABRICADOS (H =1.50-2.00M)	5.00	UD	55,457.15	277,285.75
<b>XI</b>	<b>PLATEA DE ACOPIO DE LODO (15 x 8 )M, PISO DE HORMIGON SIMPLE, C/</b>				
<b>1</b>	<b>MOVIMIENTO DE TIERRA</b>				
1.1	EXCAVACION ARCILLA C/EQUIPO	14.81	M3	195.27	2,891.95
1.2	RELLENO COMPACTADO CON EQUIPOS EN CAPAS DE 0.20 M	8.66	M3	152.34	1,319.26
1.3	BOTE DE MATERIAL C/CAMION D=5 KM (INC ESPARCIMIENTO EN	4.43	M3	124.91	553.35
2	PISO DE HORMIGON SIMPLE PULIDO	124.51	M2	1,055.55	131,426.53
3	MURO DE BLOCK DE 6	19.72	M2	991.19	19,546.27
4	PAÑETE	19.98	M2	300.98	6,013.58
5	CANTOS	100.76	M	67.29	6,780.14
<b>.ii</b>	<b>TUBERIAS DE INTERCONEXION</b>				
	<b>MOVIMIENTO DE TIERRA</b>				



**OFERENTE: ABI KARRRAM MORILLA, INGENIEROS ARQUITECTOS**

Obra: CONSTRUCCION PLANTA DEPURADORA (PRIMERA ETAPA) Y NUEVO COLECTOR ALCANTARILLADO SANITARIO BANI  
Ubicación : PROVINCIA PERAVIA ZONA IV

No.	DESCRIPCION	CANTIDAD	UD	PRECIO (RD\$)	VALOR (RD\$)
1.1	EXCAVACION MATERIAL EN MATERIAL COMPACTO C/EQUIPO	940.63	M3	131.48	123,674.03
1.2	REGULARIZACION DE FONDO DE ZANJA	615.58	M2	35.38	21,779.22
1.3	ASIENTO DE ARENA	61.57	M3	1,143.06	70,378.20
1.4	RELLENO COMPACTADO CON EQUIPOS EN CAPAS DE 0.20 M	763.88	M3	152.34	116,369.48
1.5	BOTE DE MATERIAL D= 5 KM (INCLUYE ESPARCIMIENTO EN BOTADERO)	212.11	M3	124.91	26,494.66
<b>2</b>	<b>ANCLAJE Y APOYO DE TUBERIAS</b>				
<b>2.1</b>	<b>MOVIMIENTO DE TIERRA</b>				
2.1.1	EXCAVACION MATERIAL EN MATERIAL COMPACTO C/EQUIPO	33.60	M3	131.48	4,417.73
2.1.2	SUMINISTRO DE MATERIAL DE MINA PARA RELLENO D=15 KM	21.36	M3	585.79	12,512.47
2.1.3	BOTE DE MATERIAL D= 5 KM (INCLUYE ESPARCIMIENTO EN BOTADERO)	15.91	M3	124.91	1,987.32
<b>2.2</b>	<b>HORMIGON ARMADO INDUSTRIAL F'c=280 KG/CM2 EN C.</b>				
2.2.1	ZAPATA DE COLUMNAS (1.76 QQ/M3)	10.56	M3	13,673.09	144,387.83
2.2.2	COLUMNAS DE 40X90 (4.40 QQ/M3)	12.44	M3	29,177.62	362,969.59
<b>2.3</b>	<b>TERMINACION DE SUPERFICIA</b>				
2.3.1	FRAGUACHE	39.00	M2	70.28	2,740.92
2.3.2	PAÑETE	39.00	M2	300.98	11,738.22
2.3.3	CANTOS	60.00	M	67.29	4,037.40
<b>3</b>	<b>SUMINISTRO DE TUBERIA:</b>				
3.1	DE Ø6" PVC SDR-32.5 C/J.G + 3% POR PERDIDA DE CAMPANA	65.00	M	538.88	35,027.20
3.2	DE Ø8" PVC SDR-32.5 C/J.G + 3% POR PERDIDA DE CAMPANA	212.34	M	986.68	209,511.63
3.3	DE Ø12" PVC SDR-26 C/J.G + 4% POR PERDIDA DE CAMPANA	46.37	M	2,699.14	125,159.28
3.4	DE Ø16" PVC SDR-26 C/J.G + 5% POR PERDIDA DE CAMPANA	105.55	M	4,683.71	494,365.55
3.5	DE Ø16" ACERO (SCH-40) SIN COSTURA, C/PROTECCION ANTICORROSIVA	79.73	M	16,522.37	1,317,328.56
3.6	DE Ø20" ACERO (SCH-20) SIN COSTURA, C/PROTECCION	38.00	M	7,659.14	291,047.32
3.7	DE Ø20" PVC SDR-32.5 C/J.G + 5% POR PERDIDA DE CAMPANA	468.54	M	5,071.70	2,376,294.32
<b>4</b>	<b>COLOCACION DE TUBERIA:</b>				
4.1	DE Ø6" PVC SDR-32.5 C/J.G + 3% POR PERDIDA DE CAMPANA	65.00	M	106.94	6,951.10
4.2	DE Ø8" PVC SDR-32.5 C/J.G + 3% POR PERDIDA DE CAMPANA	212.34	M	171.58	36,433.30
4.3	DE Ø12" PVC SDR-26 C/J.G + 4% POR PERDIDA DE CAMPANA	46.37	M	132.64	6,150.52
4.4	DE Ø16" PVC SDR-26 C/J.G + 5% POR PERDIDA DE CAMPANA	105.55	M	228.05	24,070.68
4.5	DE Ø16" ACERO (SCH-40) SIN COSTURA, C/PROTECCION ANTICORROSIVA	79.73	M	680.69	54,271.41
4.6	DE Ø20" ACERO (SCH-20) SIN COSTURA, C/PROTECCION	38.00	M	799.96	30,398.48
4.7	DE Ø20" PVC SDR-32.5 C/J.G + 5% POR PERDIDA DE CAMPANA	468.54	M	309.01	144,783.55
<b>5</b>	<b>SUMINISTRO Y COLOCACION DE PIEZAS ESPECIALES</b>				
5.1	CODO 6" X 45° PVC	2.00	UD	1,818.16	3,636.32
5.2	CODO 8" X 45° PVC	12.00	UD	4,142.11	49,705.32
5.3	CODO 12" X 45° PVC	1.00	UD	12,126.03	12,126.03
5.4	CODO 16" X 45° PVC	2.00	UD	13,691.52	27,383.04
5.5	CODO 16" X 90° PVC	1.00	UD	14,499.52	14,499.52
5.6	CODO 16" X 45° SCH-40 C/PROTECCION ANTICORROSIVA	1.00	UD	26,423.08	26,423.08
5.7	YEE 8" X 8" PVC	3.00	UD	4,184.42	12,553.26
5.8	YEE 12" X 12" PVC	1.00	UD	13,804.64	13,804.64
5.9	YEE 16" X 16" PVC	1.00	UD	15,444.88	15,444.88
5.10	TEE 16" X 12" PVC	1.00	UD	16,677.08	16,677.08
5.11	TEE 16" X 16" SCH-40 C/PROTECCION ANTICORROSIVA	1.00	UD	24,626.27	24,626.27
5.12	ANCLAJES DE H.S. PARA PIEZAS SEGÚN DETALLE	26.00	UD	3,046.67	79,213.42
<b>6</b>	<b>SUMINISTRO Y COLOCACION DE VALVULAS</b>				
6.1	VALVULA DE COMPUERTA Ø6" 150 PSI (COMPLETA) PLATILLADA	1.00	UD	31,931.03	31,931.03
6.2	VALVULA DE COMPUERTA Ø12" 150 PSI (COMPLETA) PLATILLADA	1.00	UD	103,872.64	103,872.64





Obra: CONSTRUCCION PLANTA DEPURADORA (PRIMERA ETAPA) Y NUEVO COLECTOR ALCANTARILLADO SANITARIO BANI  
Ubicación : PROVINCIA PERAVIA ZONA IV

No.	DESCRIPCION	CANTIDAD	UD	PRECIO (RD\$)	VALOR (RD\$)
6.3	VALVULA DE COMPUERTA Ø16" 150 PSI (COMPLETA) PLATILLADA	1.00	UD	540,173.42	540,173.42
6.4	VALVULA DE COMPUERTA Ø20" 150 PSI (COMPLETA) PLATILLADA	1.00	UD	786,988.97	786,988.97
6.4	REGISTRO H.A PROF. 3.0 MTS (INC. BASE Y BORDE SUPERIOR EN H.S. Y TAPA DE H.F.) SEGUN DISEÑO	5.00	UD	58,846.77	294,233.85
6.5	REGISTRO PARA VALVULA SEGÚN DETALLE	4.00	UD	44,813.22	179,252.88
<b>XIII CONSTRUCCION CABEZAL HA</b>					
1	REPLANTEO	1.00	UD	4,657.28	4,657.28
<b>2 MOVIMIENTO DE TIERRA</b>					
2.1	EXCAVACION MATERIAL COMPACTO CON EQUIPO	12.30	M3	131.48	1,617.20
2.2	SUMINISTRO MATERIAL DE MINA D= 10 KM	4.16	M3	585.79	2,436.89
2.3	RELLENO COMPACTADO CON EQUIPOS EN CAPAS DE 0.20 M	3.33	M3	152.34	507.29
2.4	BOTE DE MATERIAL C/CAMION D=5 KM (INC ESPARCIMIENTO EN	10.76	M3	124.91	1,344.03
<b>3 HORMIGON ARMADO EN: FC' = 210 KG/CM2</b>					
3.1	RAMPA 0.15 - 0.98 QQ/M3	2.36	M3	17,843.79	42,111.34
3.2	ESCALONES 0.15 - 0.38 QQ/M3	1.92	M3	10,834.98	20,803.16
3.3	DENTELLON 0.15 - 1.67 QQ/M3	0.76	M3	15,484.69	11,768.36
3.4	ALERONES 0.15 - 1.80 QQ/M3	3.46	M3	26,909.67	93,107.46
<b>4 TERMINACION DE SUPERFICIE</b>					
4.1	PAÑETE	6.50	M2	300.98	1,956.37
4.2	CANTOS	51.30	M	67.29	3,451.98
5	LIMPIEZA FINAL Y CONTINUA	1.00	UD	12,900.88	12,900.88
<b>SUBTOTAL B</b>					<b>74,636,812.53</b>
<b>C ELECTRIFICACION PARA PLANTA DE TRATAMIENTO AGUAS</b>					
<b>1 ELECTRIFICACION PRIMARIA</b>					
1.1	POSTE H.A. 40 500' DAN	56.00	UD	30,101.35	1,685,675.60
1.2	POSTE H.A. 40 800' DAN	9.00	UD	34,027.62	306,248.58
1.3	ESTRUCTURA PR-208	1.00	UD	51,334.19	51,334.19
1.4	ESTRUCTURA MT-307	2.00	UD	19,448.09	38,896.18
1.5	ESTRUCTURA MT-301	43.00	UD	12,271.56	527,677.08
1.6	ESTRUCTURAS MT-302	14.00	UD	20,664.25	289,299.50
1.7	ESTRUCTURAS MT-305	1.00	UD	39,313.04	39,313.04
1.8	ESTRUCTURAS MT-316	6.00	UD	31,671.13	190,026.78
1.9	ESTRUCTURAS HA-100B	29.00	UD	5,479.62	158,908.98
1.10	ESTRUCTURAS PR-101	65.00	UD	3,659.93	237,895.45
1.11	TRANSFORMADOR 25KV SUMERGIDO EN ACEITE 1Ø 1470/7200 - 120-240	3.00	UD	43,843.28	131,529.84
1.12	CONDUCTOR ELECTRICO AAC NO.2/0	47,000.00	PIES	20.28	953,160.00
1.13	HOYOS PARA POSTES	65.00	UD	1,177.88	76,562.20
1.14	HOYOS PARA VIENTO	29.00	UD	1,177.88	34,158.52
1.15	INSTALACION DE POSTES	65.00	UD	2,617.51	170,138.15
1.16	TRANSPORTE DE POSTES	9.00	UD	2,617.51	23,557.59
1.18	TRAMITACION DE PLANOS	1.00	UD	45,806.41	45,806.41
1.19	MANO DE OBRA	1.00	UD	873,071.10	873,071.10
<b>2 ALIMENTADORES</b>					
2.1	ALIMENTADOR ELECTRICO DESDE BANCO DE TRANSFORMADOR HASTA	120.00	PIES	671.08	80,529.60
2	ALIMENTADOR ELECTRICO DESDE MAIN BREAKER HASTA ARANCADOR	470.00	PIES	620.73	291,743.10
2.3	ALIMENTADOR ELECTRICO DESDE ARRANCADOR TRIPLE HASTA	125.00	PIES	216.32	27,040.00
4	ALIMENTADOR ELECTRICO DESDE ARRANCADOR DIRECTO A LINEA	125.00	PIES	148.69	18,586.25



No.	DESCRIPCION	CANTIDAD	UD	PRECIO (RD\$)	VALOR (RD\$)
2.5	ALIMENTADOR ELECTRICO DESDE PANEL BOARD HASTA ILUMINACION	1,100.00	PIES	52.44	57,684.00
2.6	MOVIMIENTO DE TIERRA PARA TUBERIAS Y CONDUCTOR DE VINIL	117.00	M3	1,262.50	147,712.50
3	<b>EQUIPOS ELECTROMECANICOS</b>				
3.1	SUMINISTRO DE ELECTROBOMBA SUMERGIBLE NO ATASCABLE PARA LODO PARA TDH 50 PIES vs 795 GPM, ACOPLADA A MOTOR DE 15 HP.	3.00	UD	135,576.98	406,730.94
3.2	SUMINISTRO Y COLOCACION VALVULA CHECK 10"	3.00	UD	219,164.08	657,492.24
3.3	SUMINISTRO Y COLOCACION VALVULA DE COMPUERTA 10"	3.00	UD	119,470.41	358,411.23
3.4	SUMINISTRO Y COLOCACION JUNTA DREESER 10"	3.00	UD	3,795.85	11,387.55
3.5	SUMINISTRO Y COLOCACION NIPLE PLATILADO EN UN EXTREMO DE 10"	3.00	UD	15,473.39	46,420.17
3.6	SUMINISTRO Y COLOCACION CODO 10" EN HIERRO NEGRO 90°	3.00	UD	31,643.64	94,930.92
3.7	SUMINISTRO Y COLOCACION TUBERIA 10", HIERRO NEGRO PARA LA	3.00	UD	46,024.38	138,073.14
3.8	TUBERIA Ø16" ACERO (SCH-40), SIN COSTURA, CON PROTECCION	17.40	M	17,203.06	299,333.24
3.9	TUBERIA Ø6" ACERO (SCH-40), SIN COSTURA, CON PROTECCION	60.00	M	3,219.37	193,162.20
3.10	CODO Ø16" x 45° ACERO SCH-40 C/PROTECCION ANTICORROSIVA	2.00	UD	26,423.08	52,846.16
3.11	REDUCCION Ø16" @ Ø10" ACERO SCH-40 C/PROTECCION	1.00	UD	26,043.99	26,043.99
3.12	YEE Ø16"X16" ACERO SCH-40 C/PROTECCION ANTICORROSIVA	1.00	UD	35,130.24	35,130.24
3.13	ANCLAJES HA PARA MANIFOLD DADOS	15.00	UD	5,077.79	76,166.85
3.14	SUMINISTRO Y COLOCACION TUBOS GUIA ACERO INOX. 2"	3.00	UD	34,844.91	104,534.73
3.15	SUMINISTRO Y COLOCACION CADENA DE IZAJE ACERO INOX.	24.00	PIES	13,735.96	329,663.04
3.16	SUMINISTRO Y COLOCACION SENSOR DE NIVEL	3.00	UD	3,546.79	10,640.37
3.17	SUMINISTRO DE REGISTRO ELECTRICO DE 0.7 X 0.7 X 0.7	11.00	UD	601.96	6,621.56
3.18	EXCAVACION ZANJA PARA REGISTRO ELECTRICO 0.8" X 0.65"	499.20	UD	365.45	182,432.64
3.19	ARRANCADOR TRIPLEX SUAVE, 3F, A 480V, 60HZ.	1.00	UD	234,219.03	234,219.03
3.20	UN ARRANCADOR DIRECTO A LINEA PARA MOTOR DE 2 HP, 3F, A 480V,	1.00	UD	10,875.65	10,875.65
3.21	INSTALACION DE EQUIPOS ELECTROMECANICOS ( INCL. BOMBAS Y	1.00	UD	220,099.68	220,099.68
4	<b>ILUMINACION EXTERIOR.</b>				
4.1	POSTE ELECTRICO CLASE III DE 30 PIES	15.00	UD	18,775.81	281,637.15
4.2	ESTRUCTURA AP-103 INCL. LAMPARAS PANEL LED PARA EXTERIOR 150W	15.00	UD	17,101.73	256,525.95
4.3	HOYOS PARA POSTES	15.00	UD	2,333.09	34,996.35
1.16	TRANSPORTE DE POSTES	1.00	UD	27,774.93	27,774.93
4.4	INSTALACION POSTES	15.00	UD	2,438.42	36,576.30
4.5	MANO DE OBRA	1.00	UD	156,062.56	156,062.56
	<b>SUBTOTAL C</b>				<b>10,745,343.45</b>
D	<b>AREAS PERIMETRALES A LA PLANTA DEPURADORA</b>				
I	<b>OBRAS DE VIA</b>				
1	<b>MOVIMIENTO DE TIERRA:</b>				
1.1	ESCARIFICACION, PERFILADO Y COMPACTACION DE SUBRASANTE	2,245.22	M2	79.46	178,405.18
1.2	COLOCACION, EXTENDIDO Y COMPACTACION DE MATERIAL	1,693.12	M3C	147.97	250,530.97
2	<b>BASE Y SUB-BASE</b>				
2.1	SUMINISTRO MATERIAL SUB-BASE - GRANZOTE FINO	423.28	M3E	402.99	170,577.61
2.2	TRANSPORTE MATERIAL SUB-BASE - GRANZOTE FINO - 30KMS	12,698.40	M3E*KM	12.12	153,904.61
2.3	COLOCACION, EXTENDIDO Y COMPACTACION DE MATERIAL DE SUB-	550.27	M3C	147.97	81,423.45
2.4	SUMINISTRO MATERIAL BASE - BASE TRITURADA	634.92	M3E	820.12	520,710.59
2.5	TRANSPORTE MATERIAL BASE - BASE TRITURADA - 25KMS	15,873.00	M3E*KM	12.12	192,380.76
2.6	COLOCACION, EXTENDIDO Y COMPACTACION DE MATERIAL DE BASE	825.40	M3C	147.97	122,134.44
3	<b>CAPA DE RODADURA</b>				
3.1	RIEGO DE IMPRIMACION SENCILLA	2,245.22	M2	290.88	653,089.44
3.2	SUMINISTRO Y COLOCACION DE ASFALTO e=3"	2,245.22	M2	1,089.42	2,445,987.44
3.3	TRANSPORTE HAC (APROX. 28 KMS)	6,538.08	M3*KM	39.39	257,533.44



OFERENTE: ABI KARRRAM MORILLA, INGENIEROS ARQUITECTOS

Obra: CONSTRUCCION PLANTA DEPURADORA (PRIMERA ETAPA) Y NUEVO COLECTOR ALCANTARILLADO SANITARIO BANI  
Ubicación : PROVINCIA PERAVIA ZONA IV

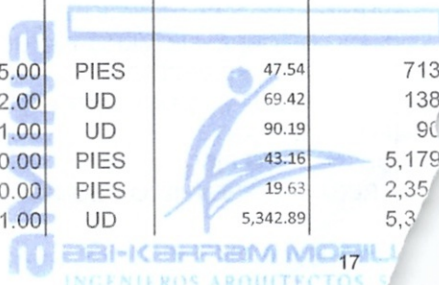
No.	DESCRIPCION	CANTIDAD	UD	PRECIO (RD\$)	VALOR (RD\$)
<b>4</b>	<b>OBRAS COMPLEMENTARIAS</b>				
4.1	ACERAS VIOLINADAS A=1.20 M	970.20	M2	1,144.01	1,109,918.50
4.2	CONTENES 0.10 M2	970.20	ML	908.90	881,814.78
4.3	BADENES HA e=0.15M 1/2" A 0.25 AD, CON BASE PIEDRAS 0.40 M	11.52	M3	13,829.06	159,310.77
<b>II</b>	<b>VERJA PERIMETRAL</b>				
1	VERJA DE ALAMBRE DE PUAS ( 6 CUERDAS) ,CON POSTES DE H.A. ,C/2.00	676.00	M	804.73	543,997.48
2	COLUMNAS C2 0.25 x 0.25 - 4.79 QQ/M3, F'C=180KG/CM2	2.00	UD	7,600.46	15,200.92
3	SUMINISTRO Y COLOCACION PUERTA DE MALLA CICLONICA 4 ML.	1.00	UD	65,427.62	65,427.62
<b>III</b>	<b>CASA PARA OPERADOR</b>				
1	REPLANTEO	1.00	UD	1,862.91	1,862.91
<b>2</b>	<b>MOVIMIENTO DE TIERRA</b>				
2.1	EXCAVACIÓN	9.68	M3	131.48	1,272.73
2.2	RELLENO COMPACTADO CON EQUIPOS EN CAPAS DE 0.20 M	3.98	M3	152.34	606.31
2.3	BOTE DE MATERIAL C/CAMION D=5 KM (INC ESPARCIMIENTO EN	6.86	M3	124.91	856.88
<b>3</b>	<b>HORMIGÓN ARMADO F'C=210 KG/CM2</b>				
3.1	ZAPATA DE MURO DE BLOCKS 6" (0.82 QQ/M3)	4.10	M3	10,877.63	44,598.28
3.2	DINTELES (0.15X0.20) (3.92 QQ/M3)	0.36	M2	38,516.87	13,866.07
3.3	LOSA DE TECHO 0.10 (0.87 QQ/M3)	4.72	M3	16,898.47	79,760.78
<b>4</b>	<b>MURO DE BLOCKS</b>				
4.1	BLOCKS 6" BNP	11.93	M2	1,280.11	15,271.71
4.2	BLOCKS 6" SNP	74.51	M2	991.19	73,853.57
4.3	BLOCKS 4" SNP	13.57	M2	939.22	12,745.22
<b>5</b>	<b>TERMINACIÓN DE PISOS</b>				
5.1	SUM. Y COLOC. DE PISO DE GRANITO GRIS	31.68	M2	1,373.36	43,508.04
5.2	SUM. Y COLOC. ZÓCALOS DE GRANITO GRIS	39.76	M	171.67	6,825.60
<b>6</b>	<b>TERMINACIÓN DE SUPERFICIE</b>				
6.1	PAÑETE INTERIOR	102.41	M2	302.70	30,999.51
6.2	PAÑETE EXTERIOR	62.25	M2	300.98	18,736.01
6.3	PAÑETE EN TECHO	31.68	M2	253.46	8,029.61
6.5	ANTEPECHO	25.03	M2	1,576.12	39,450.28
6.6	ACERA PERIMETRAL 0.80M	24.25	M2	1,144.01	27,742.24
6.7	CANTOS	144.91	M	67.29	9,750.99
<b>7</b>	<b>REVESTIMIENTO EN PAREDES</b>				
7.1	CERÁMICA CRIOLLA EN BAÑO (INC. TODOS LAS PAREDES DEL BAÑO )	14.30	M2	1,182.20	16,905.46
<b>8</b>	<b>INSTALACIÓN SANITARIA</b>				
8.1	SUMINISTRO Y COLOCACION DE DUCHA EMPOTRADA SENCILLA	1.00	UD	3,837.99	3,837.99
8.2	SUMINISTRO Y COLOCACION DE LAVAMANOS SENCILLO	1.00	UD	7,047.24	7,047.24
8.3	SUMINISTRO Y COLOCACION INODORO	1.00	UD	7,396.45	7,396.45
8.4	SUMINISTRO Y COLOCACION TUBERÍA Y PIEZAS	1.00	UD	15,079.15	15,079.15
8.5	MANO DE OBRA PLOMERO Y AYUDANTE	1.00	UD	12,604.80	12,604.80
8.6	CÁMARA DE INSPECCIÓN	2.00	UD	5,681.05	11,362.10
8.7	SÉPTICO UNA CAMARA (0.70X1.50X1.60)M	1.00	UD	123,148.34	123,148.34
8.8	POZO FILTRANTE	1.00	UD	227,574.88	227,574.88
8.9	DESAGÜE DE PISO	1.00	UD	33,959.85	33,959.85
8.10	FREGADERO SENCILLO 1 BOCA COMP.INC. LLAVE NIQUELADO	1.00	UD	10,092.88	10,092.88



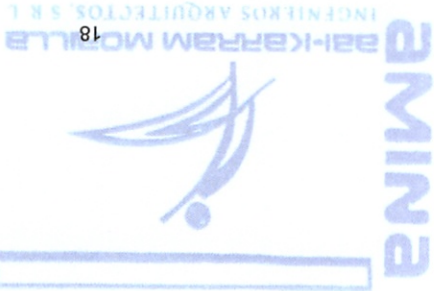
**OFERENTE: ABI KARRRAM MORILLA, INGENIEROS ARQUITECTOS**

Obra: CONSTRUCCION PLANTA DEPURADORA (PRIMERA ETAPA) Y NUEVO COLECTOR ALCANTARILLADO SANITARIO BANI  
Ubicación : PROVINCIA PERAVIA ZONA IV

No.	DESCRIPCION	CANTIDAD	UD	PRECIO (RD\$)	VALOR (RD\$)
8.11	MESETA DE GRANITO (MARMOLITE)	1.91	M2	10,021.70	19,141.45
8.12	SUMINISTRO E INSTALACION DE TINACO DE 265 GL (INCLUYE	1.00	UD	10,308.03	10,308.03
8.13	TRAMPA DE GRASA	1.00	UD	5,443.18	5,443.18
8.14	BARRA PARA CORTINA	1.00	UD	1,212.00	1,212.00
8.15	PILETA BAÑERA	1.00	UD	7,574.98	7,574.98
<b>9</b>	<b>INSTALACIONES ELÉCTRICAS</b>				
9.1	SALIDAS CENITALES CON ROSETA DE PORCELANA	4.00	UD	1,358.45	5,433.80
9.2	TOMACORRIENTE 110 V EN DOBLE	4.00	UD	1,335.14	5,340.56
9.3	INTERRUPTOR SENCILLO	4.00	UD	1,319.90	5,279.60
9.4	CAJA DE BREAKER DE 4/8 CIRC.	1.00	UD	7,623.46	7,623.46
9.5	ENTRADA GENERAL	1.00	UD	2,474.49	2,474.49
<b>10</b>	<b>PINTURA</b>				
10.1	PINTURA ACRÍLICA (INCLUYE BASE BLANCA)	39.59	M2	166.65	6,597.67
<b>11</b>	<b>PUERTAS Y VENTANAS</b>				
11.1	PUERTAS POLIMETALICA	1.00	UD	6,564.98	6,564.98
11.2	VENTANAS DE ALUMINIO	1.00	UD	13,136.62	13,136.62
<b>IV</b>	<b>ORNAMENTACION ( FLORA )</b>				
1	PALMAS	15.00	UD	2,524.99	37,874.85
2	SICALACIAS REBULUTA, ROSA DEL PERU Y FISCO LAURA	10.00	UD	656.50	6,565.00
3	SICALACIAS ( PEQUENO)	8.00	UD	454.50	3,636.00
4	SICALACIAS, PALMA FENIS Y MANILAS (MEDIANO)	10.00	UD	1,515.00	15,150.00
5	TU Y YO MEDIANA, PAJONES, TRINITARIAS	15.00	UD	757.50	11,362.50
6	TU Y YO PEQUENA	20.00	UD	353.50	7,070.00
7	CORALILLOS	50.00	UD	222.20	11,110.00
8	MANO DE OBRA SEMBRADO DE PLANTAS	128.00	UD	80.15	10,259.20
9	MANTENIMIENTO DE LA ORNAMENTACION POR EL CONTRATISTA	1.00	UD	75,749.79	75,749.79
<b>V</b>	<b>CONTROL Y MANEJO DE TRANSITO INTERNO</b>				
1	CONTROL Y MANEJO DE TRANSITO ( INCLUYE USO DE LETREROS, USO	1,200.00	M	36.85	44,220.00
2	SEÑALIZACION, CONTROL Y SEGURIDAD EN LA OBRA (INCLUYE	1,200.00	M	36.85	44,220.00
3	LIMPIEZA GENERAL CONTINUA Y FINAL	1.00	UD	196,314.50	196,314.50
	<b>SUB-TOTAL D</b>				<b>9,260,758.35</b>
<b>E</b>	<b>SISTEMA DE ABASTECIMIENTO DE AGUA POTABLE</b>				
<b>1</b>	<b>CONSTRUCCION POZO DE 10" ACERO ENCAMIZADO EN 8"</b>				
1.1	PERFORACION POR PERCUSION EN ACERO	50.00	PIES	1,071.58	53,579.00
1.2	ENCAMISADO	50.00	PIES	179.27	8,963.50
1.3	RANURADO	50.00	PIES	139.13	6,956.50
1.4	SUMINISTRO DE ZAPATA DE ACERO	1.00	UD	15,149.96	15,149.96
1.5	LIMPIEZA Y DESARROLLO POR PISTONEO	1.00	UD	13,129.97	13,129.97
1.6	SUM. TUB. ACERO 8" E= 1/4"	50.00	PIES	832.49	41,624.50
1.7	AFORO 24 HORAS MENOR DE 300 GPM	1.00	UD	89,467.30	89,467.30
<b>2</b>	<b>ELECTRIFICACION</b>				
2.1	ALIMENTADORES ELECTRICOS				
2.2	TUBERÍA LT DE 3/4"	15.00	PIES	47.54	713.10
2.3	CONECTOR RECTOLT DE 3/4"	2.00	UD	69.42	138.84
2.4	CONECTOR CURVO DE 3/4"	1.00	UD	90.19	90.19
2.5	ALAMBRE #10/3 THHN	120.00	PIES	43.16	5,179.20
2.6	ALAMBRE DE GOMA PARAELECTRODO CALIBRE #16/ 2 HILOS	120.00	PIES	19.63	2,355.60
2.7	MANO DE OBRA ELECTRICA	1.00	UD	5,342.89	5,342.89



no.	DESCRIPCION	CANTIDAD	UD	PRECIO (RD\$)	VALOR (RD\$)
3	<b>EQUIPAMIENTO</b>				
3.1	SUMINISTRO ELECTROBOMBA SUMERGIBLE 15 GPM, 150' DE TDH,	1.00	UD	23,418.81	23,418.81
3.2	PANEL DE CONTROLES DIRECTO A LINEA C/ 1 HP, 1Ø, 240VOLT	1.00	UD	3,282.49	3,282.49
3.3	CONTROL DE NIVEL POR ELECTRODO	1.00	UD	3,181.49	3,181.49
3.4	NIPLE ROSCADO Ø2" X 8" H.G	6.00	UD	2,372.28	14,233.68
3.5	VÁLVULA DE AIRE Ø1/2" HF	1.00	UD	6,196.33	6,196.33
3.6	CHECK DE 2" HORIZONTAL HF	1.00	UD	14,426.20	14,426.20
3.7	UNION UNIVERSAL Ø2" H.G	1.00	UD	45.45	45.45
3.8	VÁLVULA DE COMPUERTA Ø2" HF	2.00	UD	22,010.93	44,021.86
3.9	ROLLO DE TEFLON	12.00	UD	54.54	654.48
3.10	PINTURA AZUL PARA DESCARGA (OXIDO)	1.00	UD	1,464.65	1,464.65
3.11	TEE Ø2" X 2" ROSCADA HG	1.00	UD	1,313.00	1,313.00
3.12	TUBO DE POLIETILENO DE 2", 10 ATM 110	100.00	PIES	85.85	8,585.00
3.13	CABLE DE 1/4 ACERO FORRADO	110.00	PIES	78.78	8,665.80
3.14	CABEZAL DE DESCARGA TIPO CUELLO DE GANZO DE 2"	1.00	UD	4,039.99	4,039.99
3.15	ADAPTADOR DE POLIETILENO DE 2" PE A RH	2.00	UD	90.90	181.80
3.16	NIPLE 2"X6" ROSCA FINA PARA ADPTADOR DE POLIETILENO	1.00	UD	2,372.28	2,372.28
3.17	REFUERZO ADAPTADOR POLIETILENO CON BARRA ROSC. 1/2"	2.00	UD	3,534.99	7,069.98
3.18	VÁLVULA DE BOLA DE 1/2"	1.00	UD	400.77	400.77
3.19	MANOMETRO SUMERGIDO EN GLICERINA RANGO 0-200 PSI	1.00	UD	1,740.73	1,740.73
3.20	NIPLE DE 1/2 X6"	2.00	UD	383.80	767.60
3.21	REDUCCION COPA DE 1/2 A 1/4"	2.00	UD	303.00	606.00
3.22	Llave de BOLA DE 1/2"	1.00	UD	400.77	400.77
3.23	REGISTRO PROTECCION POZO	1.00	UD	15,149.96	15,149.96
24	MANO DE OBRA EQUIPAMIENTO (INC. BOMBA)	1.00	UD	36,683.28	36,683.28
25	TUBERIA DE Ø1-1/2" PVC SCH-40	210.00	M	116.81	24,530.10
3.26	TUBERIA DE Ø3/4" PVC SCH-40	70.00	M	60.60	4,242.00
3.27	CODOS DE Ø1-1/2" X 90° PVC	5.00	UD	53.02	265.10
3.28	TEE DE Ø1-1/2" PVC	2.00	UD	121.20	242.40
3.29	VÁLVULA DE BOLA DE Ø1-1/2" DE HIERRO	2.00	UD	1,292.80	2,585.60
3.30	ADAPTADOR DE PVC DE 1-1/2"	4.00	UD	45.45	181.80
3.31	REDUCCION PVC DE Ø1-1/2" X Ø3/4"	1.00	UD	70.70	70.70
3.32	Llave de CHORRO DE Ø3/4"	1.00	UD	379.76	379.76
<b>Z</b>	<b>VARIOS</b>				<b>474,090.41</b>
1	<b>CAMPAMENTO</b>				
1.1	ALQUILER DE BAÑOS PORTATILES (2 UNIDADES, INCLUYENDO	28.00	MES*UD	6,564.98	183,819.44
1.2	ALQUILER DE FURGÓN OFICINA 40 PIES SOBRE CHASIS CON BAÑO	14.00	MES	29,954.68	419,365.52
1.3	CONSTRUCCION CASETA MATERIALES 20 X15'	1.00	U	225,249.64	225,249.64
2	VALLA ANUNCIANDO OBRA 16 X 10' IMPRESION FULL COLOR	2.00	UD	64,778.49	129,556.98
<b>SUB-TOTAL Z</b>					<b>957,991.58</b>
<b>SUB-TOTAL GENERAL</b>					<b>167,108,953.87</b>



**OFERENTE: ABI KARRRAM MORILLA, INGENIEROS ARQUITECTOS**

Obra: CONSTRUCCION PLANTA DEPURADORA (PRIMERA ETAPA) Y NUEVO COLECTOR ALCANTARILLADO SANITARIO BANI  
Ubicación : PROVINCIA PERAVIA ZONA IV

No.	DESCRIPCION	CANTIDAD	UD	PRECIO (RD\$)	VALOR (RD\$)
	<b>SUB-TOTAL GENERAL</b>				<b>167,108,953.87</b>
	<b>GASTOS INDIRECTOS</b>				
	HONORARIOS PROFESIONALES	10.00%			16,710,895.39
	GASTOS ADMINISTRATIVOS	4.00%			6,684,358.15
	SEGURO, POLIZAS Y FIANZAS	4.00%			6,684,358.15
	SUPERVISION DE INAPA	5.00%			8,355,447.69
	GASTOS DE TRANSPORTE	3.00%			5,013,268.62
	LEY 6/86	1.00%			1,671,089.54
	ITBIS (LEY 07-2007)	18.00%			3,007,961.17
	CODIA				
	IMPREVISTOS	5.00%			8,355,447.69
	MANTENIMIENTO Y OPERACIÓN SISTEMA INAPA	10.00%			16,710,895.39
	ESTUDIOS (SOCIALES, AMBIENTALES, GEOTECNICOS, TOPOGRAFICOS,	3.00%			5,013,268.62
	MEDIDA DE COMPENSACION AMBIENTAL	2.00%			3,342,179.08
	INTERCONEXION CON EDESUR	1.00	UD		40,400.00
	TRAMITACION Y APROBACION DE PLANOS	1.00	UD		20,200.00
	<b>TOTAL GASTOS INDIRECTOS</b>				<b>81,609,769.49</b>
	<b>TOTAL GENERAL</b>				<b>248,718,723.36</b>
	<b>TOTAL A CONTRATAR (RD\$)</b>				<b>248,718,723.36</b>

