



**INSTITUTO NACIONAL DE AGUAS POTABLES Y ALCANTARILLADOS
(INAPA)
DIRECCION DE SUPERVISION Y FISCALIZACION DE OBRAS
DEPARTAMENTO DE SUPERVISIÓN DE OBRAS CIVILES**

**Santo Domingo, D.N.
18 de Mayo de 2022**

***INFORME TÉCNICO DE SUPERVISION DE OBRA
REPORTE DE CUB. NO. 17***

PERIODO DE EJECUCION DE TRABAJOS DESDE 01/03/2022 HASTA 31/03/2022

Referencia : **Obra:** Ampliación y Mejoramientos Redes de Distribución, Matanza, Paya, Arroyo Hondo, Los Tumbaos y Quija Quieta y Carretón, Acueducto Múltiple Peravia, Provincia Peravia.
Contrato: 096-2019
Contratista: Abi-Karram Morilla, Ingenieros Arquitectos SRL
Provincia: Peravia

Anexo : - Fotos

I) DESCRIPCIÓN GENERAL DE LA OBRA:

Los trabajos contemplan la construcción de los siguientes elementos:

- Línea Matriz y Red de Distribución en Matanzas:
 - Suministro y Colocación de Tubería Ø 8" PVC SDR-26 C/J. G; 1,369.94 ml.
 - Suministro y Colocación de Tubería Ø 6" PVC SDR-26 C/J. G; 3,614.78 ml.
 - Suministro y Colocación de Tubería Ø 4" PVC SDR-26 C/J. G; 3,245.10 ml.
 - Suministro y Colocación de Tubería Ø 3" PVC SDR-26 C/J. G; 1,242.43 ml.
 - Suministro y Colocación de Acometidas Polietileno Urbana; 1,007 Unds.

- Línea Matriz y Red de Distribución en Paya:
 - Suministro y Colocación de Tubería Ø 8" PVC SDR-26 C/J. G; 1,679.17 ml.
 - Suministro y Colocación de Tubería Ø 6" PVC SDR-26 C/J. G; 1,469.40 ml.
 - Suministro y Colocación de Tubería Ø 4" PVC SDR-26 C/J. G; 2,005.30 ml.
 - Suministro y Colocación de Tubería Ø 3" PVC SDR-26 C/J. G; 1,193.92 ml.
 - Suministro y Colocación de Acometidas Polietileno Urbana; 242 Unds.

- Línea de Conducción, Línea Matriz y Red de Distribución en Arroyo Hondo, Los Tumbao y Quija Quieta:

- Suministro y Colocación de Tubería Ø 12" PVC SDR-26 C/J. G; 2,093.23 ml.
 - Suministro y Colocación de Tubería Ø 8" PVC SDR-26 C/J. G; 1,761.09 ml.
 - Suministro y Colocación de Tubería Ø 6" PVC SDR-26 C/J. G; 2,702.36 ml.
 - Suministro y Colocación de Tubería Ø 4" PVC SDR-26 C/J. G; 14,430.92 ml.
 - Suministro y Colocación de Tubería Ø 3" PVC SDR-26 C/J. G; 13,328.56 ml.
 - Suministro y Colocación de Acometidas Polietileno Urbana; 1,712.00 Unds.
- Red de Distribución El Carretón y Zonas Aledañas Planta de Tratamiento:
 - Suministro y Colocación de Tubería Ø 10" PVC SDR-26 C/J. G; 1,286.59 ml.
 - Suministro y Colocación de Tubería Ø 6" PVC SDR-26 C/J. G; 548.37 ml.
 - Suministro y Colocación de Tubería Ø 4" PVC SDR-26 C/J. G; 992.20 ml.
 - Suministro y Colocación de Tubería Ø 3" PVC SDR-26 C/J. G; 121.00 ml.
 - Suministro y Colocación de Acometidas Polietileno Urbana; 450 Unds.
- Acondicionamiento Depósitos Reguladores Existentes:
 - Depósito Regular en Nizao.
 - Depósitos Reguladores en Bani.
 - Depósito Regulador en Las Salinas.
 - Depósito Regulador En Boca Canasta.
 - Depósito Regulador Matanza I.
 - Depósitos Reguladores En Sombrero – El Llano.
 - Depósito Regulador Pizarrete.
 - Depósitos Reguladores Cañafistol.

II) AVANCE ACTUAL DE LA OBRA:

Ítem	Anterior	Actual	Acumulado a la Fecha
<i>Avance Físico</i>	<i>82.37%</i>	<i>2.59%</i>	<i>84.97%</i>

Tabla I. Cuadro de Avance del Proyecto al 28.02.2022

III) ACTIVIDADES DESTACADAS:

Durante el periodo de ejecución presentado en esta cubicación se han realizado diversas actividades que se complementan en referencia a la descripción de esta obra; Colocación de tubería, piezas especiales, cruces de acero y los movimientos de tierra relacionados a las actividades de la obra.

De igual forma se ha realizado reposición de asfalto de manera continua, luego de haber realizado las pruebas de los tramos de tuberías colocadas en diversos diámetros.

El personal de supervisión ha inspeccionado cada parte del proceso; los cortes necesarios de rectificación de zanja, los retiros de excedentes del material de base para obtener las pulgadas necesarias para la reposición, la colocación de imprimación y riego de adherencia.

También se ha podido tomar temperatura de cada camión de asfalto caliente recibido en obra confirmando los rangos de temperatura optima recibida de acuerdo con las normas establecidas por MOPC.

Por lo tanto, las cantidades enviadas en esta cubicación la certificamos como buenas y válidas para ser procesadas como solicitud de pago.

Desde la supervisión quedamos atentos a cualquier solicitud adicional.

Atentamente,


Ing. Divanny Pérez
Supervisor de Obra



IV) MEMORIA FOTOGRÁFICA:



Ilustración 1: Prueba Hidrostática



Ilustración 2: Colocación de Asfalto



**INSTITUTO NACIONAL DE AGUAS POTABLES Y ALCANTARILLADOS
(INAPA)
DIRECCION DE SUPERVISION Y FISCALIZACION DE OBRAS
DEPARTAMENTO DE SUPERVISIÓN DE OBRAS CIVILES**

**Santo Domingo, D.N.
09 de Mayo de 2022**

***INFORME TÉCNICO DE SUPERVISION DE OBRA
REPORTE DE CUB. NO. 16***

PERIODO DE EJECUCION DE TRABAJOS DESDE 01/02/2022 HASTA 28/02/2022

Referencia : **Obra:** Ampliación y Mejoramientos Redes de Distribución, Matanza, Paya, Arroyo Hondo, Los Tumbaos y Quija Quieta y Carretón, Acueducto Múltiple Peravia, Provincia Peravia.
Contrato: 096-2019
Contratista: Abi-Karram Morilla, Ingenieros Arquitectos SRL
Provincia: Peravia

Anexo : - Fotos

I) DESCRIPCIÓN GENERAL DE LA OBRA:

Los trabajos contemplan la construcción de los siguientes elementos:

- Línea Matriz y Red de Distribución en Matanzas:
 - Suministro y Colocación de Tubería Ø 8" PVC SDR-26 C/J. G; 1,369.94 ml.
 - Suministro y Colocación de Tubería Ø 6" PVC SDR-26 C/J. G; 3,614.78 ml.
 - Suministro y Colocación de Tubería Ø 4" PVC SDR-26 C/J. G; 3,245.10 ml.
 - Suministro y Colocación de Tubería Ø 3" PVC SDR-26 C/J. G; 1,242.43 ml.
 - Suministro y Colocación de Acometidas Polietileno Urbana; 1,007 Unds.

- Línea Matriz y Red de Distribución en Paya:
 - Suministro y Colocación de Tubería Ø 8" PVC SDR-26 C/J. G; 1,679.17 ml.
 - Suministro y Colocación de Tubería Ø 6" PVC SDR-26 C/J. G; 1,469.40 ml.
 - Suministro y Colocación de Tubería Ø 4" PVC SDR-26 C/J. G; 2,005.30 ml.
 - Suministro y Colocación de Tubería Ø 3" PVC SDR-26 C/J. G; 1,193.92 ml.
 - Suministro y Colocación de Acometidas Polietileno Urbana; 242 Unds.

- Línea de Conducción, Línea Matriz y Red de Distribución en Arroyo Hondo, Los Tumbao y Quija Quieta:

- Suministro y Colocación de Tubería Ø 12" PVC SDR-26 C/J. G; 2,093.23 ml.
 - Suministro y Colocación de Tubería Ø 8" PVC SDR-26 C/J. G; 1,761.09 ml.
 - Suministro y Colocación de Tubería Ø 6" PVC SDR-26 C/J. G; 2,702.36 ml.
 - Suministro y Colocación de Tubería Ø 4" PVC SDR-26 C/J. G; 14,430.92 ml.
 - Suministro y Colocación de Tubería Ø 3" PVC SDR-26 C/J. G; 13,328.56 ml.
 - Suministro y Colocación de Acometidas Polietileno Urbana; 1,712.00 Unds.
- Red de Distribución El Carretón y Zonas Aledañas Planta de Tratamiento:
 - Suministro y Colocación de Tubería Ø 10" PVC SDR-26 C/J. G; 1,286.59 ml.
 - Suministro y Colocación de Tubería Ø 6" PVC SDR-26 C/J. G; 548.37 ml.
 - Suministro y Colocación de Tubería Ø 4" PVC SDR-26 C/J. G; 992.20 ml.
 - Suministro y Colocación de Tubería Ø 3" PVC SDR-26 C/J. G; 121.00 ml.
 - Suministro y Colocación de Acometidas Polietileno Urbana; 450 Unds.
- Acondicionamiento Depósitos Reguladores Existentes:
 - Depósito Regular en Nizao.
 - Depósitos Reguladores en Bani.
 - Depósito Regulador en Las Salinas.
 - Depósito Regulador En Boca Canasta.
 - Depósito Regulador Matanza I.
 - Depósitos Reguladores En Sombrero – El Llano.
 - Depósito Regulador Pizarrete.
 - Depósitos Reguladores Cañafistol.

II) AVANCE ACTUAL DE LA OBRA:

Ítem	Anterior	Actual	Acumulado a la Fecha
<i>Avance Físico</i>	<i>77.17%</i>	<i>5.20%</i>	<i>83.37%</i>

Tabla I. Cuadro de Avance del Proyecto al 28.02.2022

III) ACTIVIDADES DESTACADAS:

Durante el periodo de ejecución presentado en esta cubicación se han realizado diversas actividades que se complementan en referencia a la descripción de esta obra; Colocación de tubería, piezas especiales, cruces de acero y los movimientos de tierra relacionados a las actividades de la obra.

De igual forma se ha realizado reposición de asfalto de manera continua, luego de haber realizado las pruebas de los tramos de tuberías colocadas en diversos diámetros.


El personal de supervisión a inspeccionado cada parte del proceso; los cortes necesarios de rectificación de zanja, los retiros de excedentes del material de base para obtener las pulgadas necesarias para la reposición, la colocación de imprimación y riego de adherencia.

También se ha podido tomar temperatura de cada camión de asfalto caliente recibido en obra confirmando los rangos de temperatura optima recibida de acuerdo con las normas establecidas por MOPC.

Por lo tanto, las cantidades enviadas en esta cubicación la certificamos como buenas y validas para ser procesadas como solicitud de pago.

Desde la supervisión quedamos atentos a cualquier solicitud adicional.

Atentamente,


Ing. Divanny Pérez
Supervisor de Obra



IV) MEMORIA FOTOGRÁFICA:



Ilustración 1: Colocación Tuberías 8" – Arroyo Hondo Quija Quieta



Ilustración 2: Colocación de Asfalto



**INSTITUTO NACIONAL DE AGUAS POTABLES Y ALCANTARILLADOS
(INAPA)
DIRECCION DE SUPERVISION Y FISCALIZACION DE OBRAS
DEPARTAMENTO DE SUPERVISIÓN DE OBRAS CIVILES**

**Santo Domingo, D.N.
09 de Mayo de 2022**

***INFORME TÉCNICO DE SUPERVISION DE OBRA
REPORTE DE CUB. NO. 16
PERIODO DE EJECUCION DE TRABAJOS DESDE 01/01/2022 HASTA 31/01/2022***

Referencia : **Obra:** Construcción Macro Red de Bani y Red de Distribución,
El Fundo, Acueducto Peravia.
Contrato: 097-2019
Contratista: Abi-Karram Morilla, Ingenieros Arquitectos SRL.
Provincia: Peravia

Anexo : - Fotos

I) DESCRIPCIÓN GENERAL DE LA OBRA:

Los trabajos contemplan la construcción de los siguientes elementos:

- Línea Matriz, Macro y Micro Red de Distribución de Bani:
 - Suministro y Colocación de Tubería Ø 12" PVC SDR-26 C/J. G; 6,948.31 ml.
 - Suministro y Colocación de Tubería Ø 12" ACERO SCH-40; 44.00 ml.
 - Suministro y Colocación de Tubería Ø 8" PVC SDR-26 C/J. G; 4,116.09 ml.
 - Suministro y Colocación de Tubería Ø 6" PVC SDR-26 C/J. G; 1,186.09 ml.
 - Suministro y Colocación de Tubería Ø 3" PVC SDR-26 C/J. G; 4,792.85 ml.
 - Suministro y Colocación de Acometidas Polietileno Urbana; 550.00 Unds.

- Línea Matriz y Red de Distribución El Fundo:
 - Suministro y Colocación de Tubería Ø 16" PVC SDR-26 C/J. G; 1,243.00 ml.
 - Suministro y Colocación de Tubería Ø 12" PVC SDR-26 C/J. G; 440.55 ml.
 - Suministro y Colocación de Tubería Ø 8" PVC SDR-26 C/J. G; 1,618.08 ml.
 - Suministro y Colocación de Tubería Ø 6" PVC SDR-26 C/J. G; 8,558.50 ml.
 - Suministro y Colocación de Tubería Ø 4" PVC SDR-26 C/J. G; 9,219.95 ml.
 - Suministro y Colocación de Tubería Ø 3" PVC SDR-26 C/J. G; 11,794.00 ml.
 - Suministro y Colocación de Acometidas Polietileno Urbana; 1,648.0 Unds.

II) AVANCE ACTUAL DE LA OBRA:

Ítem	Anterior	Actual	Acumulado a la Fecha
Avance Físico	64.62%	3.82%	68.43%

Tabla I. Cuadro de Avance del Proyecto al 31.01.2022

III) ACTIVIDADES DESTACADAS:

Durante el periodo de ejecución presentado en esta cubicación se han realizado diversas actividades que se complementan en referencia a la descripción de esta obra; Colocación de tubería, piezas especiales, pruebas hidrostáticas y los movimientos de tierra relacionados a las actividades de la obra.

De igual forma se ha realizado reposición de asfalto de manera continua, luego de haber realizado las pruebas de los tramos de tuberías colocadas en diversos diámetros.

El personal de supervisión a inspeccionado cada parte del proceso; los cortes necesarios de rectificación de zanja, los retiros de excedentes del material de base para obtener las pulgadas necesarias para la reposición, la colocación de imprimación y riego de adherencia.

También se ha podido tomar temperatura de cada camión de asfalto caliente recibido en obra confirmando los rangos de temperatura optima recibida de acuerdo con las normas establecidas por MOPC.

Por lo tanto, las cantidades enviadas en esta cubicación la certificamos como buenas y válidas para ser procesadas como solicitud de pago.

Desde la supervisión quedamos atentos a cualquier solicitud adicional.

Atentamente,

Ing. Hector Rodriguez
Supervisor de Obra



IV) MEMORIA FOTOGRÁFICA:



Ilustración 1: Imprimación Sencilla – Sector El Fundo



Ilustración 2: Colocación de Tubería PVC 4"SDR26



**INSTITUTO NACIONAL DE AGUAS POTABLES Y ALCANTARILLADOS
(INAPA)
DIRECCION DE SUPERVISION Y FISCALIZACION DE OBRAS
DEPARTAMENTO DE SUPERVISIÓN DE OBRAS CIVILES**

**Santo Domingo, D.N.
18 de Mayo de 2022**

***INFORME TÉCNICO DE SUPERVISION DE OBRA
REPORTE DE CUB. NO. 17
PERIODO DE EJECUCION DE TRABAJOS DESDE 01/02/2022 HASTA 28/02/2022***

Referencia : **Obra:** Construcción Macro Red de Bani y Red de Distribución,
El Fundo, Acueducto Peravia.
Contrato: 097-2019
Contratista: Abi-Karram Morilla, Ingenieros Arquitectos SRL.
Provincia: Peravia

Anexo : - Fotos

I) DESCRIPCIÓN GENERAL DE LA OBRA:

Los trabajos contemplan la construcción de los siguientes elementos:

- Línea Matriz, Macro y Micro Red de Distribución de Bani:
 - Suministro y Colocación de Tubería Ø 12" PVC SDR-26 C/J. G; 6,948.31 ml.
 - Suministro y Colocación de Tubería Ø 12" ACERO SCH-40; 44.00 ml.
 - Suministro y Colocación de Tubería Ø 8" PVC SDR-26 C/J. G; 4,116.09 ml.
 - Suministro y Colocación de Tubería Ø 6" PVC SDR-26 C/J. G; 1,186.09 ml.
 - Suministro y Colocación de Tubería Ø 3" PVC SDR-26 C/J. G; 4,792.85 ml.
 - Suministro y Colocación de Acometidas Polietileno Urbana; 550.00 Unds.

- Línea Matriz y Red de Distribución El Fundo:
 - Suministro y Colocación de Tubería Ø 16" PVC SDR-26 C/J. G; 1,243.00 ml.
 - Suministro y Colocación de Tubería Ø 12" PVC SDR-26 C/J. G; 440.55 ml.
 - Suministro y Colocación de Tubería Ø 8" PVC SDR-26 C/J. G; 1,618.08 ml.
 - Suministro y Colocación de Tubería Ø 6" PVC SDR-26 C/J. G; 8,558.50 ml.
 - Suministro y Colocación de Tubería Ø 4" PVC SDR-26 C/J. G; 9,219.95 ml.
 - Suministro y Colocación de Tubería Ø 3" PVC SDR-26 C/J. G; 11,794.00 ml.
 - Suministro y Colocación de Acometidas Polietileno Urbana; 1,648.0 Unds.

II) AVANCE ACTUAL DE LA OBRA:

Ítem	Anterior	Actual	Acumulado a la Fecha
Avance Físico	60.50%	6.27%	66.77%

Tabla I. Cuadro de Avance del Proyecto al 28.02.2022

III) ACTIVIDADES DESTACADAS:

Durante el periodo de ejecución presentado en esta cubicación se han realizado diversas actividades que se complementan en referencia a la descripción de esta obra; Colocación de tubería, piezas especiales, pruebas hidrostáticas y los movimientos de tierra relacionados a las actividades de la obra.

De igual forma se ha realizado reposición de asfalto de manera continua, luego de haber realizado las pruebas de los tramos de tuberías colocadas en diversos diámetros.

El personal de supervisión a inspeccionado cada parte del proceso; los cortes necesarios de rectificación de zanja, los retiros de excedentes del material de base para obtener las pulgadas necesarias para la reposición, la colocación de imprimación y riego de adherencia.

También se ha podido tomar temperatura de cada camión de asfalto caliente recibido en obra confirmando los rangos de temperatura optima recibida de acuerdo con las normas establecidas por MOPC.

Por lo tanto, las cantidades enviadas en esta cubicación la certificamos como buenas y válidas para ser procesadas como solicitud de pago.

Desde la supervisión quedamos atentos a cualquier solicitud adicional.

Atentamente,



Ing. Hector Rodriguez
Supervisor de Obra

IV) MEMORIA FOTOGRÁFICA:



Ilustración 1: Imprimación Sencilla – Sector El Fundo



Ilustración 2: Colocación de Tubería PVC 4" SDR26



**INSTITUTO NACIONAL DE AGUAS POTABLES Y ALCANTARILLADOS
(INAPA)
DIRECCION DE SUPERVISION Y FISCALIZACION DE OBRAS
DEPARTAMENTO DE SUPERVISIÓN DE OBRAS CIVILES**

**Santo Domingo, D.N.
26 de Mayo de 2022**

***INFORME TÉCNICO DE SUPERVISION DE OBRA
REPORTE DE CUB. NO. 18***

PERIODO DE EJECUCION DE TRABAJOS DESDE 01/03/2022 HASTA 31/03/2022

Referencia : **Obra:** Construcción Macro Red de Bani y Red de Distribución,
El Fundo, Acueducto Peravia.
Contrato: 097-2019
Contratista: Abi-Karram Morilla, Ingenieros Arquitectos SRL.
Provincia: Peravia

Anexo : - Fotos

I) DESCRIPCIÓN GENERAL DE LA OBRA:

Los trabajos contemplan la construcción de los siguientes elementos:

- Línea Matriz, Macro y Micro Red de Distribución de Bani:
 - Suministro y Colocación de Tubería Ø 12" PVC SDR-26 C/J. G; 6,948.31 ml.
 - Suministro y Colocación de Tubería Ø 12" ACERO SCH-40; 44.00 ml.
 - Suministro y Colocación de Tubería Ø 8" PVC SDR-26 C/J. G; 4,116.09 ml.
 - Suministro y Colocación de Tubería Ø 6" PVC SDR-26 C/J. G; 1,186.09 ml.
 - Suministro y Colocación de Tubería Ø 3" PVC SDR-26 C/J. G; 4,792.85 ml.
 - Suministro y Colocación de Acometidas Polietileno Urbana; 550.00 Unds.

- Línea Matriz y Red de Distribución El Fundo:
 - Suministro y Colocación de Tubería Ø 16" PVC SDR-26 C/J. G; 1,243.00 ml.
 - Suministro y Colocación de Tubería Ø 12" PVC SDR-26 C/J. G; 440.55 ml.
 - Suministro y Colocación de Tubería Ø 8" PVC SDR-26 C/J. G; 1,618.08 ml.
 - Suministro y Colocación de Tubería Ø 6" PVC SDR-26 C/J. G; 8,558.50 ml.
 - Suministro y Colocación de Tubería Ø 4" PVC SDR-26 C/J. G; 9,219.95 ml.
 - Suministro y Colocación de Tubería Ø 3" PVC SDR-26 C/J. G; 11,794.00 ml.
 - Suministro y Colocación de Acometidas Polietileno Urbana; 1,648.0 Unds.

II) AVANCE ACTUAL DE LA OBRA:

Ítem	Anterior	Actual	Acumulado a la Fecha
<i>Avance Físico</i>	66.77%	2.09%	68.86%

Tabla I. Cuadro de Avance del Proyecto al 31.03.2022

III) ACTIVIDADES DESTACADAS:

Durante el periodo de ejecución presentado en esta cubicación se han realizado diversas actividades que se complementan en referencia a la descripción de esta obra; Colocación de tubería, piezas especiales y los movimientos de tierra relacionados a las actividades de la obra.

El personal de supervisión a inspeccionado cada parte del proceso; las secciones adecuadas, los cortes de asfalto necesarios, la instalación correcta de las tuberías guiados por los protocolos exigidos según los manuales de instalación y las especificaciones técnicas del proyecto.

Por lo tanto, las cantidades enviadas en esta cubicación la certificamos como buenas y válidas para ser procesadas como solicitud de pago.

Desde la supervisión quedamos atentos a cualquier solicitud adicional.

Atentamente,



Ing. Hector Rodriguez
Supervisor de Obra

IV) MEMORIA FOTOGRÁFICA:

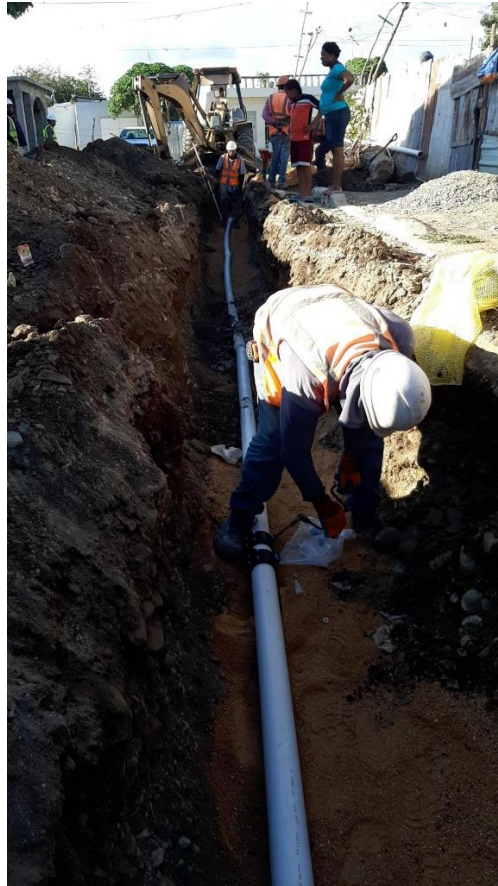


Ilustración 1: Colocación de Tubería PVC 3" SDR26



Ilustración 2: Colocación de Tubería PVC 4" SDR26



**INSTITUTO NACIONAL DE AGUAS POTABLES Y ALCANTARILLADOS
(INAPA)
DIRECCION DE SUPERVISION Y FISCALIZACION DE OBRAS
DEPARTAMENTO DE SUPERVISIÓN DE OBRAS CIVILES**

**Santo Domingo, D.N.
12 de Mayo de 2022**

***INFORME TÉCNICO DE SUPERVISION DE OBRA
REPORTE DE CUB. NO. 06
PERIODO DE EJECUCION DE TRABAJOS DESDE 18/06/2021 HASTA 31/07/2021***

Referencia : **Obra:** Ampliación Red de Distribución Acueducto Múltiple,
Limal La Vereda, Acueducto Rio Arriba, Provincia Peravia,
Lote II.
Contrato: 084-2019
Contratista: Ing. Jose Dolores Espinosa Feliz
Provincia: Peravia

Anexo : - Fotos

I) DESCRIPCIÓN GENERAL DE LA OBRA:

Los trabajos contemplan la construcción de los siguientes elementos:

- Empalme En Tubería 8" Existente En Salida Depósito Regulador del Acueducto Limonal – La Vereda.
- Ampliación de Línea Matriz y Red de Distribución: Longitud presupuestada de 848.72 m en Tubería PVC SDR-26 Ø 6"; 4,023.33 m en Tubería PVC SDR-26 Ø 4"; 2,692.17 m en Tubería PVC SDR-26 Ø 3" y 506 unidades de Acometidas Urbanas Ø 3" en Polietileno.
- Acondicionamiento de Unidades Existentes de Estación de Bombeo, caseta de Cloración, Depósito Regulador Superficial Metálico y Áreas Exteriores.

II) AVANCE ACTUAL DE LA OBRA:

Ítem	Anterior	Actual	Acumulado a la Fecha
<i>Avance Físico</i>	<i>61.54%</i>	<i>23.38%</i>	<i>84.92%</i>

III) ACTIVIDADES DESTACADAS:

Durante el periodo de ejecución presentado en esta cubicación se han realizado diversas actividades que se complementan en referencia a la descripción de esta obra; Colocación de tubería, piezas especiales, cruces de acero y los movimientos de tierra relacionados a las actividades de la obra.

De igual forma se ha realizado reposición de asfalto de manera continua, luego de haber realizado las pruebas de los tramos de tuberías colocadas en diversos diámetros.

El personal de supervisión ha inspeccionado cada parte del proceso; los cortes necesarios de rectificación de zanja, los retiros de excedentes del material de base para obtener las pulgadas necesarias para la reposición, la colocación de imprimación y riego de adherencia.

También se ha podido tomar temperatura de cada camión de asfalto caliente recibido en obra confirmando los rangos de temperatura optima recibida de acuerdo con las normas establecidas por MOPC.

Por lo tanto, las cantidades enviadas en esta cubicación la certificamos como buenas y validas para ser procesadas como solicitud de pago.

Desde la supervisión quedamos atentos a cualquier solicitud adicional.

Atentamente,



Ing. Hector Rodriguez
Supervisor de Obras



IV) MEMORIA FOTOGRÁFICA:



Ilustración 1: Preparación de Empalme a Depósito Regulador

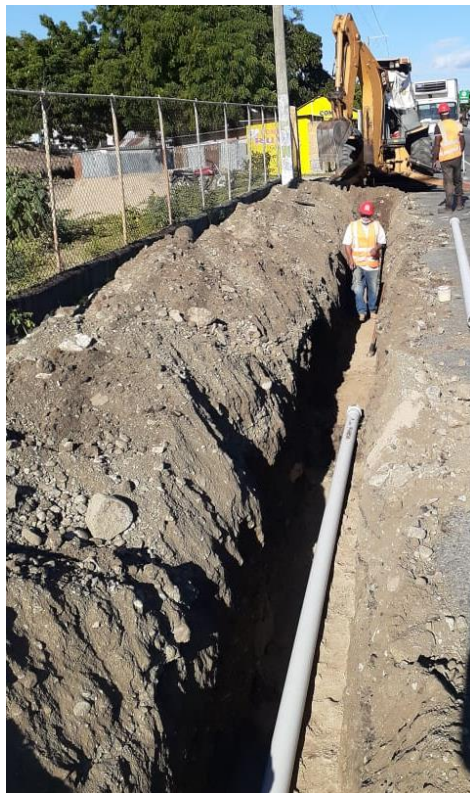


Ilustración 2: Instalación de Tuberías 6" PVC (SDR26) – Sector Rio Arriba



**INSTITUTO NACIONAL DE AGUAS POTABLES Y ALCANTARILLADOS
(INAPA)
DIRECCION DE SUPERVISION Y FISCALIZACION DE OBRAS
DEPARTAMENTO DE SUPERVISIÓN DE OBRAS CIVILES**

**Santo Domingo, D.N.
06 de Junio de 2022**

***INFORME TÉCNICO DE SUPERVISION DE OBRA
REPORTE DE CUB. NO. 18
PERIODO DE EJECUCION DE TRABAJOS DESDE 01/04/2022 HASTA 30/04/2022***

Referencia : **Obra:** Ampliación y Mejoramientos Redes de Distribución, Matanza, Paya, Arroyo Hondo, Los Tumbaos y Quija Quieta y Carretón, Acueducto Múltiple Peravia, Provincia Peravia.
Contrato: 096-2019
Contratista: Abi-Karram Morilla, Ingenieros Arquitectos SRL
Provincia: Peravia

Anexo : - Fotos

I) DESCRIPCIÓN GENERAL DE LA OBRA:

Los trabajos contemplan la construcción de los siguientes elementos:

- **Línea Matriz y Red de Distribución en Matanzas:**
 - Suministro y Colocación de Tubería Ø 8" PVC SDR-26 C/J. G; 1,369.94 ml.
 - Suministro y Colocación de Tubería Ø 6" PVC SDR-26 C/J. G; 3,614.78 ml.
 - Suministro y Colocación de Tubería Ø 4" PVC SDR-26 C/J. G; 3,245.10 ml.
 - Suministro y Colocación de Tubería Ø 3" PVC SDR-26 C/J. G; 1,242.43 ml.
 - Suministro y Colocación de Acometidas Polietileno Urbana; 1,007 Unds.

- **Línea Matriz y Red de Distribución en Paya:**
 - Suministro y Colocación de Tubería Ø 8" PVC SDR-26 C/J. G; 1,679.17 ml.
 - Suministro y Colocación de Tubería Ø 6" PVC SDR-26 C/J. G; 1,469.40 ml.
 - Suministro y Colocación de Tubería Ø 4" PVC SDR-26 C/J. G; 2,005.30 ml.
 - Suministro y Colocación de Tubería Ø 3" PVC SDR-26 C/J. G; 1,193.92 ml.
 - Suministro y Colocación de Acometidas Polietileno Urbana; 242 Unds.

- **Línea de Conducción, Línea Matriz y Red de Distribución en Arroyo Hondo, Los Tumbao y Quija Quieta:**

- Suministro y Colocación de Tubería Ø 12" PVC SDR-26 C/J. G; 2,093.23 ml.
 - Suministro y Colocación de Tubería Ø 8" PVC SDR-26 C/J. G; 1,761.09 ml.
 - Suministro y Colocación de Tubería Ø 6" PVC SDR-26 C/J. G; 2,702.36 ml.
 - Suministro y Colocación de Tubería Ø 4" PVC SDR-26 C/J. G; 14,430.92 ml.
 - Suministro y Colocación de Tubería Ø 3" PVC SDR-26 C/J. G; 13,328.56 ml.
 - Suministro y Colocación de Acometidas Polietileno Urbana; 1,712.00 Unds.
- **Red de Distribución El Carretón y Zonas Aledañas Planta de Tratamiento:**
 - Suministro y Colocación de Tubería Ø 10" PVC SDR-26 C/J. G; 1,286.59 ml.
 - Suministro y Colocación de Tubería Ø 6" PVC SDR-26 C/J. G; 548.37 ml.
 - Suministro y Colocación de Tubería Ø 4" PVC SDR-26 C/J. G; 992.20 ml.
 - Suministro y Colocación de Tubería Ø 3" PVC SDR-26 C/J. G; 121.00 ml.
 - Suministro y Colocación de Acometidas Polietileno Urbana; 450 Unds.
- **Acondicionamiento Depósitos Reguladores Existentes:**
 - Depósito Regular en Nizao.
 - Depósitos Reguladores en Bani.
 - Depósito Regulador en Las Salinas.
 - Depósito Regulador En Boca Canasta.
 - Depósito Regulador Matanza I.
 - Depósitos Reguladores En Sombrero – El Llano.
 - Depósito Regulador Pizarrete.
 - Depósitos Reguladores Cañafistol.

II) AVANCE ACTUAL DE LA OBRA:

Ítem	Anterior	Actual	Acumulado a la Fecha
<i>Avance Físico</i>	<i>84.97%</i>	<i>0.40%</i>	<i>85.37%</i>

Tabla L. Cuadro de Avance del Proyecto al 30.04.2022

III) ACTIVIDADES DESTACADAS:

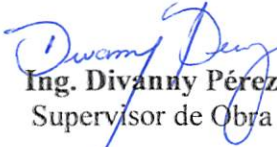
Durante el periodo de ejecución presentado en esta cubicación se han realizado diversas actividades correspondientes al suministro e instalación de piezas especiales y la mano de obra de los cruces de acero de 3".

El personal de supervisión ha inspeccionado cada parte del proceso para validar la correcta ejecución de acuerdo con los planos y las especificaciones técnicas.

Por lo tanto, las cantidades enviadas en esta cubicación la certificamos como buenas y válidas para ser procesadas como solicitud de pago.

Desde la supervisión quedamos atentos a cualquier solicitud adicional.

Atentamente,


Ing. Divanny Pérez
Supervisor de Obra



IV) MEMORIA FOTOGRÁFICA:



Ilustración 1: Cruce de Acero en Puente



Ilustración 2: Preparación de Anclajes



**INSTITUTO NACIONAL DE AGUAS POTABLES Y ALCANTARILLADOS
(INAPA)
DIRECCION DE SUPERVISION Y FISCALIZACION DE OBRAS
DEPARTAMENTO DE SUPERVISIÓN DE OBRAS CIVILES**

**Santo Domingo, D.N.
06 de Junio de 2022**

***INFORME TÉCNICO DE SUPERVISION DE OBRA
REPORTE DE CUB. NO. 19
PERIODO DE EJECUCION DE TRABAJOS DESDE 01/04/2022 HASTA 30/04/2022***

**Referencia : Obra: Construcción Macro Red de Bani y Red de Distribución,
El Fundo, Acueducto Peravia.
Contrato: 097-2019
Contratista: Abi-Karram Morilla, Ingenieros Arquitectos SRL.
Provincia: Peravia**

Anexo : - Fotos

I) DESCRIPCIÓN GENERAL DE LA OBRA:

Los trabajos contemplan la construcción de los siguientes elementos:

- **Línea Matriz, Macro y Micro Red de Distribución de Bani:**
 - **Suministro y Colocación de Tubería Ø 12" PVC SDR-26 C/J. G; 6,948.31 ml.**
 - **Suministro y Colocación de Tubería Ø 12" ACERO SCH-40; 44.00 ml.**
 - **Suministro y Colocación de Tubería Ø 8" PVC SDR-26 C/J. G; 4,116.09 ml.**
 - **Suministro y Colocación de Tubería Ø 6" PVC SDR-26 C/J. G; 1,186.09 ml.**
 - **Suministro y Colocación de Tubería Ø 3" PVC SDR-26 C/J. G; 4,792.85 ml.**
 - **Suministro y Colocación de Acometidas Polietileno Urbana; 550.00 Unds.**

- **Línea Matriz y Red de Distribución El Fundo:**
 - **Suministro y Colocación de Tubería Ø 16" PVC SDR-26 C/J. G; 1,243.00 ml.**
 - **Suministro y Colocación de Tubería Ø 12" PVC SDR-26 C/J. G; 440.55 ml.**
 - **Suministro y Colocación de Tubería Ø 8" PVC SDR-26 C/J. G; 1,618.08 ml.**
 - **Suministro y Colocación de Tubería Ø 6" PVC SDR-26 C/J. G; 8,558.50 ml.**
 - **Suministro y Colocación de Tubería Ø 4" PVC SDR-26 C/J. G; 9,219.95 ml.**
 - **Suministro y Colocación de Tubería Ø 3" PVC SDR-26 C/J. G; 11,794.00 ml.**
 - **Suministro y Colocación de Acometidas Polietileno Urbana; 1,648.0 Unds.**

II) AVANCE ACTUAL DE LA OBRA:

Ítem	Anterior	Actual	Acumulado a la Fecha
<i>Avance Físico</i>	68.86%	2.18%	71.04%

Tabla I. Cuadro de Avance del Proyecto al 30.04.2022

III) ACTIVIDADES DESTACADAS:

Durante el periodo de ejecución presentado en esta cubicación se han realizado diversas actividades que se complementan en referencia a la descripción de esta obra; Colocación de tubería, piezas especiales y los movimientos de tierra relacionados a las actividades de la obra.

El personal de supervisión a inspeccionado cada parte del proceso; las secciones adecuadas, los cortes de asfalto necesarios, la instalación correcta de las tuberías guiados por los protocolos exigidos según los manuales de instalación y las especificaciones técnicas del proyecto.

Por lo tanto, las cantidades enviadas en esta cubicación la certificamos como buenas y válidas para ser procesadas como solicitud de pago.

Desde la supervisión quedamos atentos a cualquier solicitud adicional.

Atentamente,


Ing. Héctor Rodríguez
Supervisor de Obra



IV) MEMORIA FOTOGRÁFICA:



Ilustración 1: Colocación de Tubería PVC 3" SDR26



Ilustración 2: Colocación de Piezas Especiales



**INSTITUTO NACIONAL DE AGUAS POTABLES Y ALCANTARILLADOS
(INAPA)
DIRECCION DE SUPERVISION Y FISCALIZACION DE OBRAS
DEPARTAMENTO DE SUPERVISIÓN DE OBRAS CIVILES**

**Santo Domingo, D.N.
06 de Junio de 2022**

**INFORME TÉCNICO DE SUPERVISION DE OBRA
REPORTE DE CUB. NO. 8
PERIODO DE EJECUCION DE TRABAJOS DESDE 16/10/2021 HASTA 31/10/2021**

**Referencia : Obra: Construcción Planta Depuradora (1ra Etapa) y Nuevo
Colector Principal Alcantarillado Sanitario Bani.
Contrato: 024-2020
Contratista: Abi-Karram Morilla, Ingenieros Arquitectos, SRL
Provincia: Peravia**

Anexo : Fotos

I) DESCRIPCIÓN GENERAL DE LA OBRA:

Los trabajos contemplan la construcción de los siguientes elementos:

- Línea Colectora desde Punto de Red:
 - Suministro y Colocación de Tubería Ø 30" PEAD; 2,573.11 ml.
 - Suministro y Colocación de Tubería Ø 24" PVC SDR-26 C/J. G; 1,302.61 ml.
 - Suministro y Colocación de Acometidas Domiciliarias 6"x4"; 65 Unds.
 - Registro P/TUB Ø 30" de 1.5 – 2.00 mts de Prof. En H.A; 93 Unds.

- Planta de Tratamiento de Aguas Residuales

II) AVANCE ACTUAL DE LA OBRA:

Ítem	Anterior	Actual	Acumulado a la Fecha
<i>Avance Físico</i>	<i>80.72%</i>	<i>6.56%</i>	<i>87.28%</i>

Tabla I. Cuadro de Avance del Proyecto al 31.10.2021

III) ACTIVIDADES DESTACADAS:

Durante el periodo de ejecución presentado en esta cubicación se han realizado diversas actividades que se complementan en referencia a la descripción de esta obra; Colocación de tubería, piezas especiales y acometidas.

El personal de supervisión a inspeccionado cada parte del proceso, la instalación correcta de las tuberías guiados por los protocolos exigidos según los manuales de instalación y las especificaciones técnicas del proyecto.

Por lo tanto, las cantidades enviadas en esta cubicación la certificamos como buenas y válidas para ser procesadas como solicitud de pago.

Desde la supervisión quedamos atentos a cualquier solicitud adicional.

Atentamente,


Ing. Hector Daniel Rodríguez
Supervisor de Obra



IV) MEMORIA FOTOGRÁFICA:



Ilustración 1: Construcción de Registros



Ilustración 2: Tubería PVC 24\" SDR26