



**INSTITUTO NACIONAL DE AGUAS POTABLES Y
ALCANTARILLADOS**

**(INAPA)
DIRECCION Y SUPERVISION Y FISCALIZACION DE OBRAS**

**Santo Domingo, D.N.
6 de junio del 2022**

***INFORME TÉCNICO DE SUPERVISION DE OBRA
REPORTE DE CUB. NO. 2 ✓
PERIODO DE EJECUCION DESDE 21-3-2022 AL 25-5-2022 ✓***

Referencia : **Obra:** Línea De Conducción Ø 12" PVC Los Botados Tramo Desde Est. 4+388.20. H/ Est, 5+404, Provincias Santo Domingo-Monte Plata, Zona IV Lote XIII ✓
Contrato: 010/2021 ✓
Contratista: Ing. Cesar Eduardo Pérez Bona ✓
Provincia: Monte Plata ✓

Anexo : - Reporte de Cubicación No.2 ✓
Fotos

DESCRIPCIÓN GENERAL DE LA OBRA:

Los trabajos contemplados en dicha obra son los siguientes:

- Línea Conducción (Desde Est. 4+388.20 Hasta Est. 5+404), Suministro y Colocación de 1,056.43 m Tuberías Ø12" PVC (Sdr-26) C/Junta de Goma + 3 % Perd. P/Campana,
- Suministro y Colocación de Piezas Especiales C/Protección Anticorrosiva,
- Suministro y Colocación de 1 Válvulas de Desagüe de 4" H.F. 200 PSI Platillada Completa (Incluye: Cuerpo de la Válvula, Tornillos 5/8" X 3", Junta de Goma, Niple Plantillado de Ø X 12", Junta Dresser Ø, Tee de Acero del Ø y Un Tubo Acero del Ø), y 1 Válvula de Aire Combinada Ø2" H.F. 150 PSI, Platillada (Inc. 2 Juntas de Goma, 2 Niple platillada, 2 Juntas Mecánicas Tipo Dresser y 2 Pares de Tornillos), 1 Caja Telescópica para Válvula,
- 1 Registro P/Válvulas de Aire, Según Detalle
- Prueba Hidrostática.
- Corte, Suministro y Colocación de Asfalto.
- Extracción de asfalto
- Bote Carpeta asfáltica.

AVANCE ACTUAL DE LA OBRA:

En este acápite presentamos las actividades realizadas para esta cubicación. Se ejecutaron 68.95m³ de excavación, 56.66m³ de relleno compactado c/compactador mecánico en capas de 0.30 m, 58.93m Suministro y Colocación de Tubería Ø12" PVC (SDR-26) C/Junta De Goma + 4 % Perd. P/Campana, suministro y colocación de 4ud junta mecánica Tipo Dresser 12" 150 PSI, 1ud válvula de aire ø2" h.f 150psi, platillada (incluye 2 juntas de goma, 2 niples platillado, 2 juntas mecánicas tipo dresser y 2 pares de tornillo), 1,429.00m² corte de asfalto, 26.46m³ bote de carpeta asfalto c/camión d=5 km (inc. esparcimiento en botadero), 1097.06m² suministro y colocación de asfalto caliente+25% desp e= 2" y 88.73m limpieza continua.

Para su conocimiento y fines correspondientes.

Atentamente,

Willys F. Sanchez M
Ing. Willys F Sánchez M.
Supervisor de Obras



MEMORIA FOTOGRAFICA





INSTITUTO NACIONAL DE AGUAS POTABLES Y ALCANTARILLADOS

(INAPA)

DIRECCION Y SUPERVISION Y FISCALIZACION DE OBRAS

Santo Domingo, D.N.

13 de mayo del 2022

INFORME TÉCNICO DE SUPERVISION DE OBRA
REPORTE DE CUB. NO.1
PERIODO DE EJECUCION DESDE 01/05/2022 AL 11/05/2022

Referencia : **Obra:** Línea Conducción 12" PVC Tramo Desde Est. 0+753 Hasta Est. 1+556, Provincias Santo Domingo-Monte Plata, Zona IV, Lote II.
Contrato: 012/2021
Contratista: Ing. Franklin Manuel Mariñez Mariñez
Provincia: Monte Plata

Anexo : - Reporte de Cubicación No.1
- Fotos

I) DESCRIPCIÓN GENERAL DE LA OBRA:

Los trabajos contemplados en dicha obra son los siguientes:
Línea Conducción (Desde Est. (0+753) Hasta Esta. (1+556), Suministro y Colocación de 765.44 M Tuberías Ø12" PVC (SDR-26) C/Junta de Goma + 4 % Perd. P/Campana, Suministro y Colocación de Piezas Especiales De Presión C/Protección Anticorrosiva, Cruce De Puente Ø12" Acero L=67.00 M (INC.2.00M De Brazos), Suministro y Colocación de 1 Válvulas de Aire Combinada de Ø2" H.F (3U) y Ø6" (1U) H.F. Platilladas (Incluyen: 2 juntas de goma, 2 niple platillados, 2 juntas mecánicas, tipo dresser y 2 pares de tornillos) , 1 Válvula de Aire Combinada Ø2" H.F. 150 PSI, Platillada (Inc. 2 Juntas de goma, 2 niples Platillados, 2 Juntas mecánicas tipo Dresser y 2 Pares de Tornillos), 1 Válvula De Desagüe Ø4" H.F Platillada (Inc. 2 Juntas de goma, 2 niple platillados, 2 Juntas mecánicas tipo Dresser y 2 Pares de Tornillos) 1 Caja Telescópica para Válvula, 1 Registro P/Válvula en tubo de Ø48" H.A. (Incluye base y tapa de H.S.), Prueba Hidrostática.

II) AVANCE ACTUAL DE LA OBRA:

Las actividades ejecutadas para esta cubicación en dicha obra fueron: 386.28M³ de excavación, asiento de arena 29.58M³, bote de material 85.86 M³, 314.73M³ relleno compactado, 348.00M de Suministro y colocación de Tuberías Ø12" PVC (SDR-26) C/Junta De Goma + 4 % Perd. P/Campana.

Para su conocimiento y fines correspondientes.

Atentamente

Ing. Milagros Corletto Q.

Supervisor de Obra



MEMORIA DE FOTOS





INSTITUTO NACIONAL DE AGUAS POTABLES Y ALCANTARILLADOS

**(INAPA)
DIRECCION Y SUPERVISION Y FISCALIZACION DE OBRAS**

**Santo Domingo, D.N.
26 de mayo del 2022**

***INFORME TÉCNICO DE SUPERVISION DE OBRA
REPORTE DE CUB. NO.2
PERIODO DE EJECUCION DESDE 08-02-2022 AL 17-03-2022***

Referencia : **Obra:** Línea De Conducción 12" PVC Tramo Desde Est. 3+372.40 Hasta Est. 4+388.20, Provincias Santo Domingo-Monte Plata, Zona IV, Lote XII. ✓
Contrato: 013/2021 ✓
Contratista: Ing. Francisco Ramon Delgado Espinal ✓
Provincia: Monte Plata ✓

Anexo : - Reporte de Cubicación No.2 ✓
- Fotos

I) DESCRIPCIÓN GENERAL DE LA OBRA:

Los trabajos contemplados en dicha obra son los siguientes:
Línea Conducción (Desde Est. 3+372.40 Hasta Est. 4+388.20), Suministro y Colocación de 1,056.43 m Tuberías Ø12"PVC (SDR-26) C/Junta de Goma + 4 % Perd. P/Campana, Suministro y Colocación de Piezas Especiales C/Protección Anticorrosiva, Suministro y Colocación de 2 Válvulas de Compuerta de Ø3"(3U) y Ø6" (1U) H.F. Platilladas (Incluyen: 2 juntas de goma, 2 niples platillados, 2 juntas mecánicas, tipo dresser y 2 pares de tornillos), 1 Válvula de Aire Combinada Ø2" H.F. 150 PSI, Platillada (Inc. 2 Juntas de goma, 2 niples Platillados, 2 Juntas mecánicas tipo Dresser y 2 Pares de Tornillos), 4 Caja Telescópica para Válvula,
1 Registro P/Válvula en tubo de Ø48" H.A. (Incluye base y tapa de H.S.), Prueba Hidrostática, corte y extracción de asfalto, bote de carpeta asfalto c/ camión D=5KM (Incluye carguío y esparcimiento en botadero), suministro de material base para relleno, suministro y colocación de imprimación, suministro y colocación de asfalto, transporte de asfalto caliente (50 KM).

II) AVANCE ACTUAL DE LA OBRA:

Las actividades ejecutadas para esta cubicación en dicha obra fueron: 698.52m³ de excavación, 569.14m³ de relleno compactado con compactador, 151.78m³ de bote materia, 223.00m³ corte de asfalto, 548.55 m² de extracción de asfalto, 632.20m³ de Suministro, y 629.30m³ de colocación de Tuberías Ø12" PVC (SDR-26) C/Junta De Goma + 4 % Per. P/Campana, colocación de 3ud de válvulas de compuerta Ø3"H. F platillada (Incluye dos juntas de goma, 2 niple platillados, 2juntas mecánicas tipo dresser y 2 pares de tornillos, y 3ud Tee 12x3" Acero(SCH-30), el pago Completo de 1 Mes de Campamento (Incluye Alquiler de Casa o Solar con caseta de materiales con (Iud) (Baño Móvil).

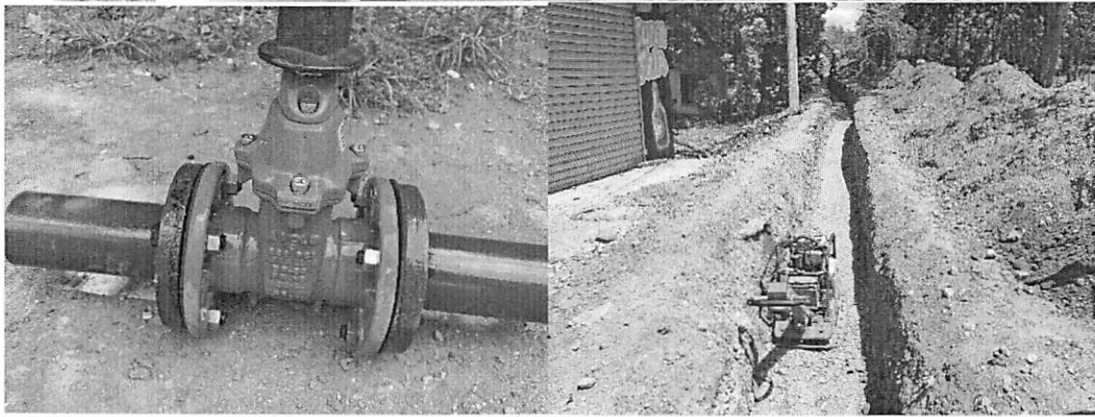
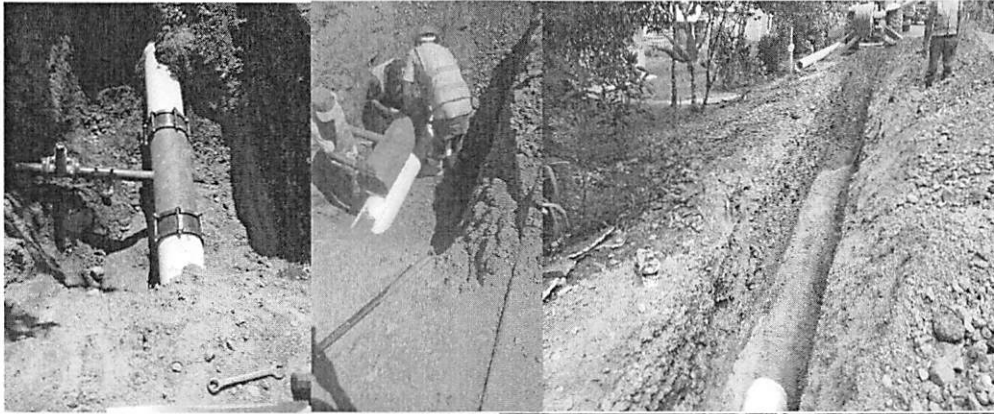
Para su conocimiento y fines correspondientes.

Atentamente,


Ing. Milagros Corletto Q.
Supervisor de Obras



MEMORIA FOTOGRAFICA





INSTITUTO NACIONAL DE AGUAS POTABLES Y ALCANTARILLADOS
(INAPA)
DIRECCION DE SUPERVISION Y FISCALIZACION DE OBRAS
DEPARTAMENTO DE SUPERVISIÓN DE OBRAS CIVILES

Santo Domingo, D.N.
10 de mayo del 2022 ✓

INFORME TÉCNICO DE SUPERVISION DE OBRA
REPORTE DE CUB. NO. 3
PERIODO DE EJECUCION DE TRABAJOS DESDE 24/01/2022 HASTA 09/03/2022 ✓

Referencia : **Obra:** Línea de Conducción 12" PVC Tramo Desde Est.1+556
Hasta Est.2+359, Provincias Santo Domingo-Monte Plata,
Zona IV, Lote IV.
Provincia: Monte Plata
Contrato: 016-2021
Contratista: Ing. Virgilio Polonia Carrión ✓

Anexo : - Fotos

I) DESCRIPCIÓN GENERAL DE LA OBRA:

El alcance de esta obra contempla la construcción de los siguientes elementos:

- Línea De Conducción en tubería de Ø12" PVC desde Estación 1+556 hasta la Estación 2+359.

II) AVANCE ACTUAL DE LA OBRA:

Al momento de realizar este informe la obra se encuentra con una ejecución de un 23.38%. En campo se colocaron 60 tubos Ø12" PVC SDR-26 con su respectivo movimiento de tierra. La colocación de esta tubería implicó el corte, extracción y bote de asfalto; la señalización, manejo de tránsito y seguridad vial y, la limpieza continúa del tramo.

III) ACTIVIDADES DESTACADAS:

Dentro de este informe la partida más importante que se cubica es la del suministro y colocación de 81.12 m tubería Ø12" PVC SDR-26, 105.46 m³ de excavación, 88.01 m³ de relleno compactado en capas de 0.20 cms 1 ud válvula de aire combinada de 2" Esto incluye su respectivo movimiento de tierra más el corte, extracción y bote de asfalto, así como 903.36 m² de suministro y colocación de asfalto caliente+25% desp e= 2".

Para su conocimiento y fines correspondientes.

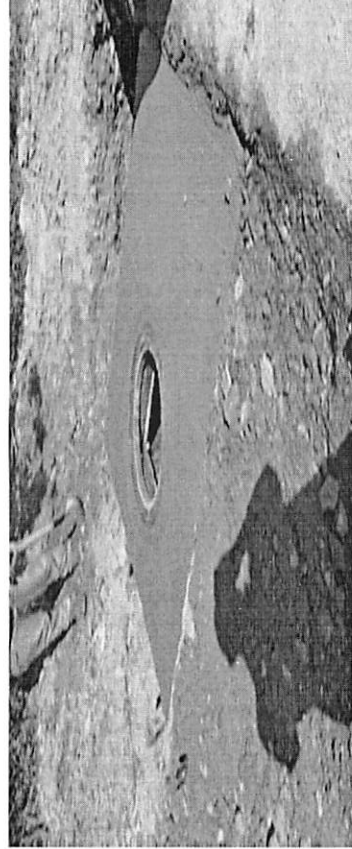
Atentamente,

Willys F. Sánchez M
Ing. Willys F. Sánchez
Supervisor de Obras



sl

MEMORIA FOTOGRAFICA



1



**INSTITUTO NACIONAL DE AGUAS POTABLES Y ALCANTARILLADOS
(INAPA)
DIRECCION Y SUPERVISION Y FISCALIZACION DE OBRAS**

**Santo Domingo, D.N.
9 de junio de 2022**

***INFORME TÉCNICO DE SUPERVISION DE OBRA
REPORTE DE CUB. NO.3
PERIODO DE EJECUCION DESDE 18-11-2021 AL 21-01-2022***

Referencia : **Obra:** Línea De Conducción 8" PVC Desde Est. (7+435.60) hasta (9+435.60), Provincia Santo Domingo-Monte Plata.
Contrato: 018/2021 ✓
Contratista: Ing. Katusca Maholi Monegro Villafañá ✓
Provincia: Monte Plata ✓

Anexo : - Reporte de Cubicación No.3 ✓
- Fotos

I) DESCRIPCIÓN GENERAL DE LA OBRA:

Los trabajos contemplados en dicha obra son los siguientes:

- Línea Conducción Desde Est. (7+435,60) Hasta Est. (9+035,60), Suministro y Colocación de 1,648 m Tuberías Ø8" PVC (SDR-26) C/Junta de Goma + 3 % Per. P/Campana,
- Suministro y Colocación de Piezas Especiales C/Protección Anticorrosiva,
- Suministro y Colocación de 4 Válvulas de Compuerta Ø 3" y 3 de Ø 4" H.F. (Incluye: Cuerpo de la Válvula, Tornillos 5/8" X 3", Junta de Goma, Niple Platillado de Ø X 12", Junta Dresser Ø, Movimiento de Tierra y Mano de Obra) 150 PSI Platillada Completa, 2 válvulas de Desagüe de Ø 4" H.F. 200 PSI Platillada Completa (Incluye: Cuerpo de la Válvula, Tornillos 5/8" X 3", Junta de Goma, Niple Platillado de Ø X 12", Junta Dresser Ø, Tee de Acero del Ø y Un Tubo Acero del Ø), y 3 Válvula de Aire Combinada Ø2" H.F. 150 PSI, Platillada (Inc. 2 Juntas de Goma, 2 Niple Platillados, 2 Juntas Mecánicas Tipo Dresser y 2 Pares de Tornillos), Válvula de Aire Combinada Ø2" H.F. 150 PSI, Platillada (Inc. 2 Juntas de Goma, 2 Niple Platillados, 2 Juntas Mecánicas Tipo Dresser y 2 Pares de Tornillos)
- 10 Caja Telescópica para Válvula,
- 2 Registro P/Válvulas de Aire, Según Detalle
- Prueba Hidrostática
- Corte, Suministro y Colocación de Asfalto
- Suministro y Colocación de Hidrante (Incluye Hidrante, Juntas Dresser, Válvula de Compuerta, Niple, Tee, Codo, Movimiento de Tierra, Anclaje y Mano de Obra).

II) AVANCE ACTUAL DE LA OBRA:

En esta obra presentamos las actividades para esta cubicación, se ejecutaron 20 M de Corte de Asfalto E=4" (Ambos Lados), 110.40 m³ de excavación c/ compresor, 58 M de Suministro y colocación de Tuberías Ø8" PVC (SDR-26) C/Junta De Goma + 3 % Per. P/Campana, así como el Suministro de 12U, Junta Mecánica Tipo Dresser 8, 4 Y 3 HF (150 PSI), (8,3Y1U), en este mismo orden, 1U Válvulas de Compuerta Ø 3" H.F. (Incluye: Cuerpo de la Válvula, Tornillos 5/8" X 3", Junta de Goma, Niple Platillado de Ø X 12", Junta Dresser Ø, Movimiento de Tierra y Mano de Obra) 150 PSI Platillada Completa.

Para su conocimiento y fines correspondientes.

Atentamente,


Ing. Milagros Corletto Q.
Supervisor de Obras



MEMORIA FOTOGRAFICA





INSTITUTO NACIONAL DE AGUAS POTABLES Y ALCANTARILLADOS

(INAPA)

DIRECCION Y SUPERVISION Y FISCALIZACION DE OBRAS

Santo Domingo, D.N.

06 de junio del 2022

INFORME TÉCNICO DE SUPERVISION DE OBRA
REPORTE DE CUB. NO.1
PERIODO DE EJECUCION DESDE 24-11-2021 AL 14-12-2021

Referencia : **Obra:** Red Los Botados 1ra. Parte Provincias Santo Domingo-Monte Plata. ✓
Contrato: 019/2021 ✓
Contratista: Ing. Maiker Neftaly De La Rosa García ✓
Provincia: Monte Plata

Anexo : - Reporte de Cubicación No.1
- Fotos

I) DESCRIPCIÓN GENERAL DE LA OBRA:

Los trabajos contemplados en dicha obra son los siguientes:

Red De Distribución Comunidad Los Botados Primera Parte Estación 6+800 A 8+220, Suministro y Colocación de Ø3" y de Ø4" Tuberías de PVC (SDR-26 C/ J.G) + 2% pérdida por campana, Suministro y Colocación de piezas Especiales C/Protección Anticorrosiva, Suministro y Colocación de 2 (u)Válvulas de Compuerta de Ø3" y Ø4" H.F, Platilladas (Incluyen: 2 juntas de goma, 2 niple platillados, 2 junta mecánica, tipo dresser y 2 pares de tornillos) , Cajas Telescópica para/válvulas, (Inc. Base y tapa de H.S), Acometidas Rurales (806u), Prueba Hidrostática Tuberías de Ø3"y Ø4", Señalización, Manejo de Tránsito y Seguridad Vial (Inc. Obreros, mechones, conos, cintas, aviso de peligro y letreros), limpieza final, campamento (Inc. Alquiler de casa o solar, con caseta de materiales con (1u) baño móvil).

II) AVANCE ACTUAL DE LA OBRA:

Las actividades ejecutadas en esta cubicación fueron: 1,508m³ de excavación, 139.2m³ de asiento de arena, 1,290.22M³ de relleno, 261.33m³ de bote, 2,320.00m de suministro Y colocación de tuberías Ø3" PVC (SDR-26 C/J. G + 2 % perdida por campana, colocación de 2u de válvulas de compuerta de Ø3", H.F platillada (Inc. 2 juntas de goma, 2 niple platillados, 2 Juntas mecánicas tipo dresser y 2 pares de tornillos), 2 caja telescópica, 187u acometidas rurales, 2 Meses de campamento (Incluye alquiler de casa o solar con caseta de materiales con (IU) (Baño Móvil).

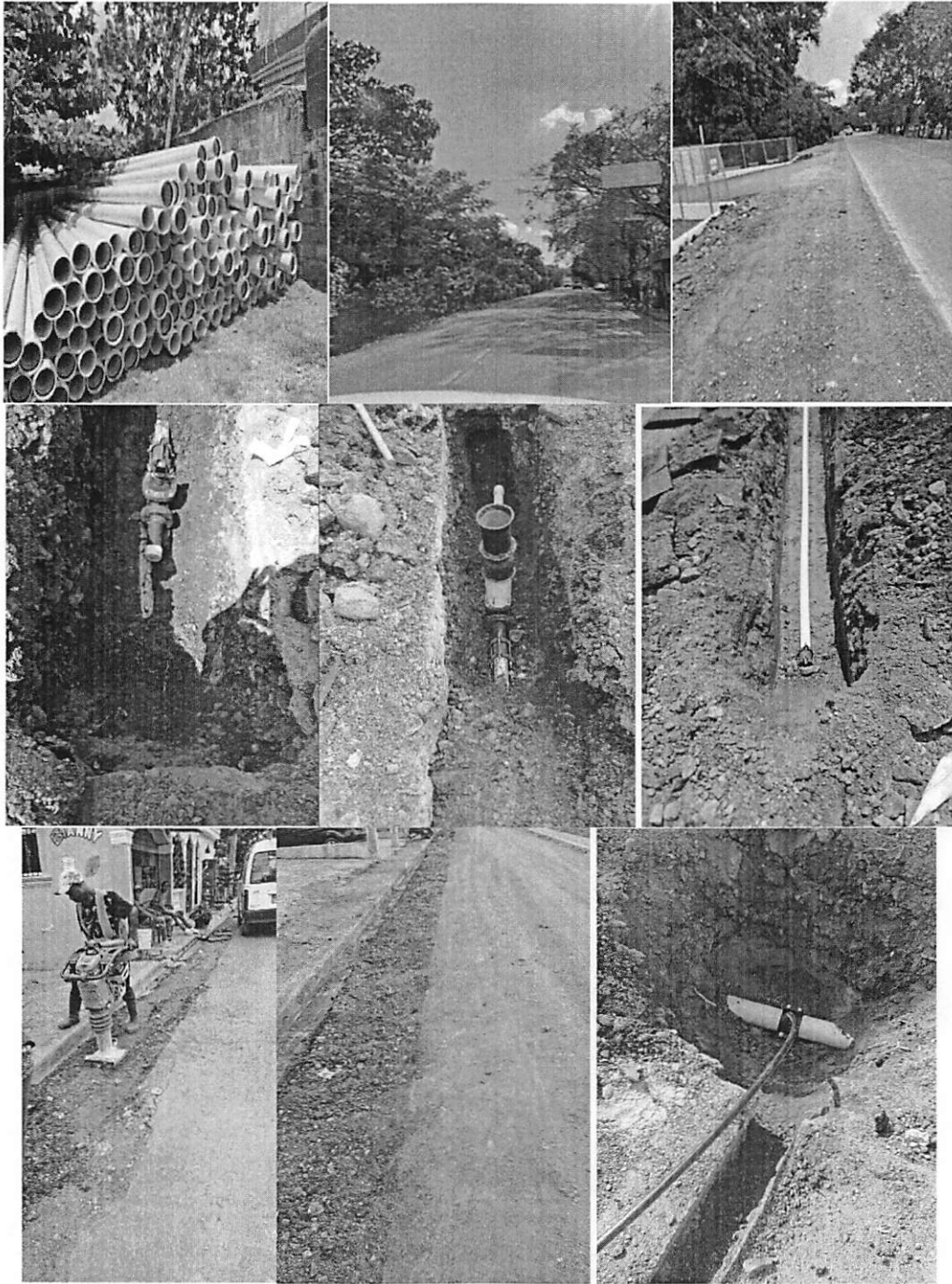
Para su conocimiento y fines correspondientes.

Atentamente,


Ing. Milagros Corletto Q.
Supervisor de Obras



MEMORIA FOTOGRAFICA





INSTITUTO NACIONAL DE AGUAS POTABLES Y ALCANTARILLADOS

(INAPA)

DIRECCION Y SUPERVISION Y FISCALIZACION DE OBRAS

**Santo Domingo, D.N.
27 de mayo 2022**

***INFORME TÉCNICO DE SUPERVISION DE OBRA
REPORTE DE CUB. NO. 1 ✓
PERIODO DE EJECUCION DESDE 24-11-2021 AL 14-12-2021 ✓***

Referencia : Obra: Redes Los Rieles y Primera Parte Guanuma, Provincia Santo Domingo-
Monte Plata, lote I ✓
Contrato: 024/2021 ✓
Contratista: Ing. Edward Núñez Viola ✓
Provincia: Monte Plata ✓

Anexo : - Reporte de Cubicación No.1 ✓
Fotos

I) DESCRIPCIÓN GENERAL DE LA OBRA:

Los trabajos contemplados en dicha obra son los siguientes:

- Red de distribución en la comunidad de Guanuma primera parte, la cual contempla suministro y colocación de 4330.92ml de Tuberías Ø3" PVC (Sdr-26) C/Junta de Goma + 2 % Perd. P/Campana, 704.52 ml de suministro y colocación de Tuberías Ø6" PVC (Sdr-26) C/Junta de Goma + 2 % Perd. P/Campana, 341.70 ml de suministro y colocación de Tuberías Ø4" PVC (Sdr-26) C/Junta de Goma + 2 % Perd. P/Campana
- Suministro y Colocación de Piezas Especiales C/Protección Anticorrosiva,
- Suministro y Colocación de 1 Válvulas de Desagüe de 3" H.F. 200 PSI Platillada incl. 2 juntas Dresser, 2 niples Platillados, 2 juntas mecánicas tipo dresser y 2 pares de tornillos, 1 caja telescópica, 360 ud acometidas rurales, 15 ud acometidas urbanas
- Prueba Hidrostática.
- Corte, Suministro y Colocación de Asfalto.
- Extracción de asfalto.
- Bote Carpeta asfáltica.

II) AVANCE ACTUAL DE LA OBRA:

En este acápite presentamos las actividades realizadas para esta cubicación. Se ejecutaron 995.28 m³ de excavación, 851.55m³ de relleno compactado c/compactador mecánico en capas de 0.30 m, 2531.20m³ de Suministro, 1,531.20m Colocación de Tubería Ø3" PVC (SDR-26) C/Junta de Goma + 2 % Perd. P/Campana, 704.52m Suministro de Tubería Ø6" PVC (SDR-26) C/Junta de Goma + 3 % Perd. P/Campana, 341.70m Suministro de Tubería Ø4" PVC (SDR-26) C/Junta de Goma + 2 % Perd. P/Campana, 500.00 señalización manejo de tránsito y seguridad vial (incluye obreros, mechones, conos, cintas, aviso de peligro, letreros), 116 ud de acometidas rurales, 15 ud de acometidas urbanas.

Para su conocimiento y fines correspondientes.

Atentamente,


Ing. Willys F Sánchez M.
Supervisor de Obras



MEMORIA FOTOGRAFICA





INSTITUTO NACIONAL DE AGUAS POTABLES Y ALCANTARILLADOS

(INAPA)

DIRECCION Y SUPERVISION Y FISCALIZACION DE OBRAS

Santo Domingo, D.N.

07 de junio del 2022

INFORME TÉCNICO DE SUPERVISION DE OBRA
REPORTE DE CUB. NO. 1
PERIODO DE EJECUCION DESDE 2-5-2022 AL 22-5-2022

Referencia : **Obra:** Red de distribución los solares, provincias Santo Domingo-
Monte Plata, Lote IX
Contrato: 027/2021
Contratista: Cesar Ravel Michel Guzmán
Provincia: Monte Plata

Anexo : - Reporte de Cubicación No.1
Fotos

I) DESCRIPCIÓN GENERAL DE LA OBRA

Los trabajos contemplados en dicha obra son los siguientes: Suministro y colocación de 4.834,80 ml de Tuberías Ø3" PVC (Sdr-26) C/Junta de Goma + 2 % Perd. P/Campana, 369,24 ml de suministro y colocación de Tuberías Ø4" PVC (Sdr-26) Junta de Goma + 2 % Perd. P/Campana, Suministro y Colocación de Piezas Especiales 3,310.44 m³ de Excavación material compacto c/equipo, Asiento de arena 306.12 m³, relleno 2,830.60 m³, bote de material 575.80 m³, 356 acometidas rurales, prueba hidrostática

II) AVANCE ACTUAL DE LA OBRA:

En este acápite presentamos las actividades realizadas para esta cubicación. Se ejecutaron 978.29m³ de excavación, 837.01m³ de relleno compactado c/compactador mecánico en capas de 0.30m, suministro de 2,610.00 ml Tubería Ø3" PVC (SDR-26) C/Junta De Goma + 4 % Perd. P/Campana, 1505.06 ml de Colocación de Tubería Ø3" PVC (SDR-26) C/Junta De Goma + 4 % Perd p/campana, 120 ud de acometidas rurales, se está pagando 2 meses de campamento.

Para su conocimiento y fines correspondientes.

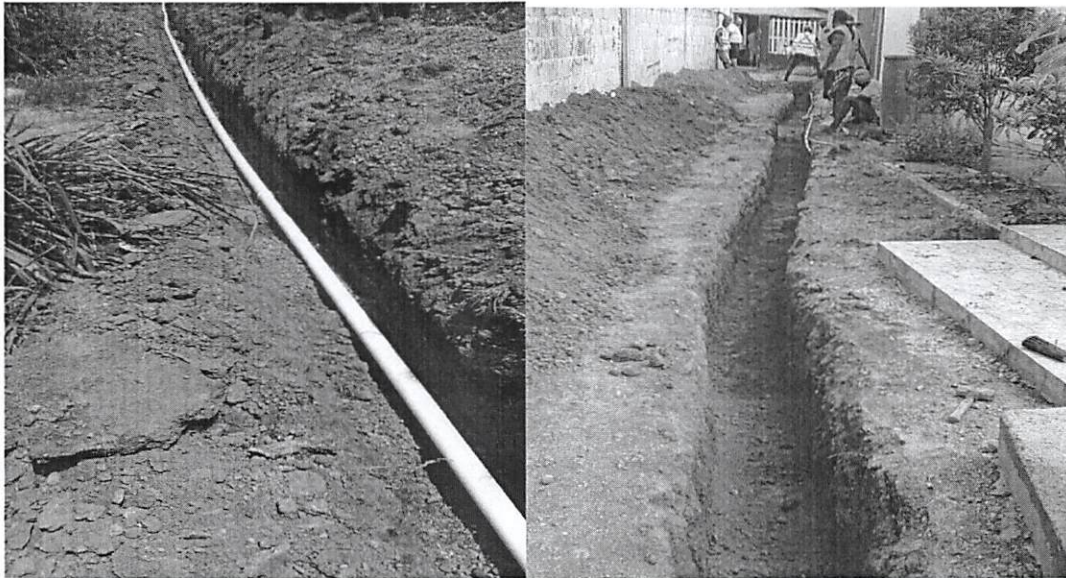
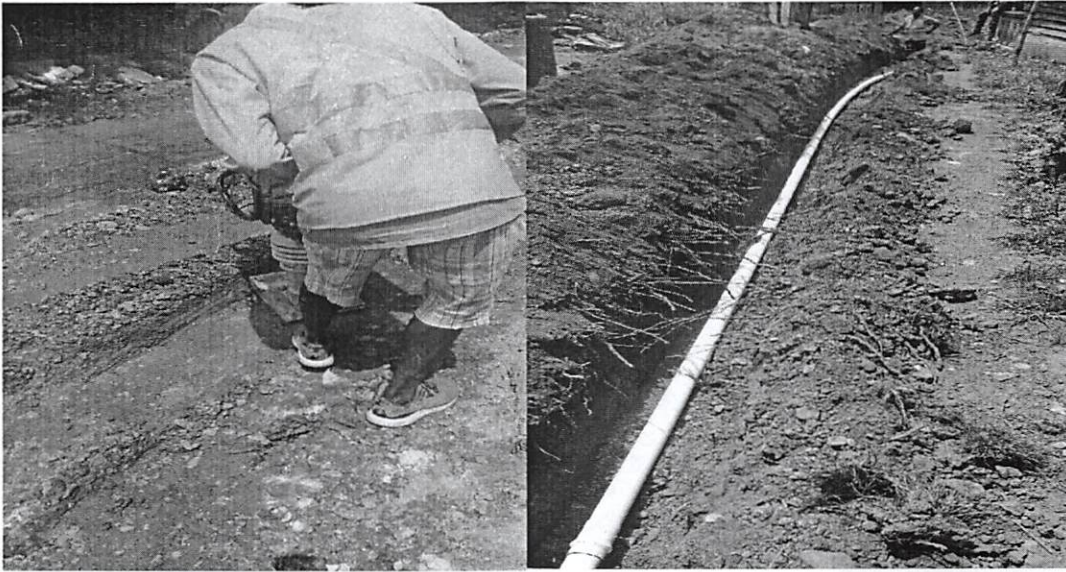
Atentamente

Willys F. Sánchez M.
Ing. Willys F Sánchez M.
Supervisor de Obras



8

MEMORIA FOTOGRAFICA



sl



INSTITUTO NACIONAL DE AGUAS POTABLES Y ALCANTARILLADOS
(INAPA)
DIRECCION DE SUPERVISION Y FISCALIZACION DE OBRAS
DEPARTAMENTO DE SUPERVISIÓN DE OBRAS CIVILES

Santo Domingo, D.N.
14 de junio de 2022

INFORME TÉCNICO DE SUPERVISION DE OBRA
REPORTE DE CUB. NO. 4
PERIODO DE EJECUCION DE TRABAJOS DESDE 8/12/2021 HASTA 17/02/2022

Referencia : **Obra:** Línea De Conducción 8" PVC Tramo Desde Est. 0+000 = Est. 3+162 Hasta Est. 1+892.40, Provincias Santo Domingo, Monte Plata, Lote VIII.
Provincia: Monte Plata
Contrato: 030-2021
Contratista: PEIRA GROUP, SRL

I) DESCRIPCIÓN GENERAL DE LA OBRA:

El alcance de esta obra contempla la construcción de los siguientes elementos:


- Línea de Conducción en tubería Ø8" PVC SDR-26, desde la Desde Est. 0+000 Hasta Est. 1+892.40.

II) AVANCE ACTUAL DE LA OBRA:

Dentro de este informe la partida más importante que se cubica es el suministro de 48.00m³ de material de mina, Dist. =10km, 3.42m suministro y colocación de tubería Ø8" Acero (SCH) con protección anticorrosiva, suministro y colocación de 1u válvula de aire combinada ø2" h.f. 150 psi, platillada (inc. 2 juntas de goma, 2 niple platillados, 2 juntas mecánicas tipo dresser y 2 pares de tornillos), 1u registro para válvula de aire (1.40x1.40), 1u Cruce sobre alcantarilla en est 0+527.50 en tubería de acero ø3", y 1,892.40m² suministro y colocación de asfalto caliente e=4".

Para su conocimiento y fines correspondientes.

Atentamente,


Ing. Willys F. Sánchez
Supervisor de Obras





**INSTITUTO NACIONAL DE AGUAS POTABLES Y ALCANTARILLADOS
(INAPA)
DIRECCION DE SUPERVISION Y FISCALIZACION DE OBRAS
DEPARTAMENTO DE SUPERVISIÓN DE OBRAS CIVILES**



CATEO ESTACION 0+140



AVERIA TUBERIA EXISTENTE DE Ø8"



REP. TUBERIA EXISTENTE DE Ø8"





INSTITUTO NACIONAL DE AGUAS POTABLES Y ALCANTARILLADOS

(INAPA)

DIRECCION Y SUPERVISION Y FISCALIZACION DE OBRAS

Santo Domingo, D.N.

13 de mayo 2022

INFORME TÉCNICO DE SUPERVISION DE OBRA
REPORTE DE CUB. NO. 3
PERIODO DE EJECUCION DESDE 17-2-2022 AL 26-3-2022

Referencia : **Obra:** Línea De Conducción Desde Est. 0+325. Hasta Est, 1+340.80,
Provincias Santo Domingo-Monte Plata, Lote V ✓
Contrato: 032/2021 ✓
Contratista: Constructora e ingeniería Crisansel, SRL ✓
Provincia: Monte Plata ✓

Anexo : - Reporte de Cubicación No.3 ✓
Fotos

I) DESCRIPCIÓN GENERAL DE LA OBRA:

Los trabajos contemplados en dicha obra son los siguientes:

- Línea Conducción (Desde Est. 0+325 Hasta Est. 1+340,80), Suministro y Colocación de 1,056.43 m Tuberías Ø12" PVC (Sdr-26) C/Junta de Goma + 3 % Perd. P/Campana,
- Suministro y Colocación de Piezas Especiales C/Protección Anticorrosiva,
- Suministro y Colocación de 1 Válvulas de Desagüe de 4" H.F. 200 PSI Platillada Completa (Incluye: Cuerpo de la Válvula, Tornillos 5/8" X 3", Junta de Goma, Niple Plantillado de Ø X 12", Junta Dresser Ø, Tee de Acero del Ø y Un Tubo Acero del Ø), y 1 Válvula de Aire Combinada Ø2" H.F. 150 PSI, Platillada (Inc. 2 Juntas de Goma, 2 Niple platillada, 2 Juntas Mecánicas Tipo Dresser y 2 Pares de Tornillos), 1 Caja Telescópica para Válvula,
- 1 Registro P/Válvulas de Aire, Según Detalle
- Prueba Hidrostática.
- Corte, Suministro y Colocación de Asfalto.
- Extracción de asfalto.
- Bote Carpeta asfáltica.

II) AVANCE ACTUAL DE LA OBRA:

En este acápite presentamos las actividades realizadas para esta cubicación: Se ejecutaron 114.15 ml de Corte de Asfalto E=5" de un solo lado, 267.10 m³ de excavación, 206.47 relleno compactado c/compactador mecánico en capas de 0.30 m, 228.29 m de Suministro y Colocación de Tubería Ø12" PVC (SDR-26) C/Junta De Goma + 4 % Perd. P/Campana, así como 102.73 m² de extracción de asfalto, 0.20 m³ bote de carpeta asfáltica.

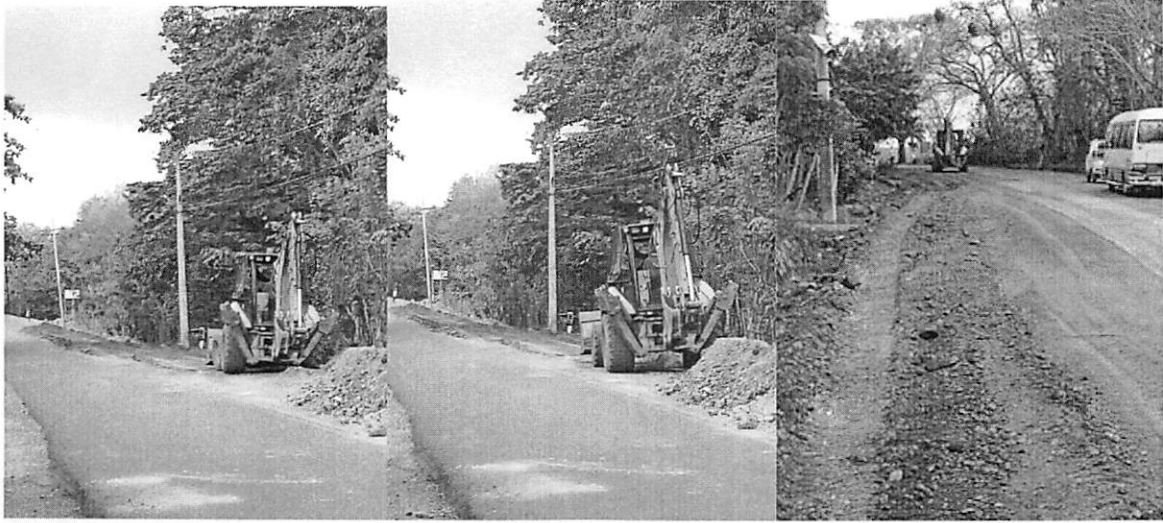
Para su conocimiento y fines correspondientes.

Atentamente,

Willys F. Sánchez M.
Ing. Willys F Sánchez M.
Supervisor de Obras



MEMORIA FOTOGRAFICA





INSTITUTO NACIONAL DE AGUAS POTABLES Y ALCANTARILLADOS

(INAPA)

DIRECCION Y SUPERVISION Y FISCALIZACION DE OBRAS

**Santo Domingo, D.N.
27 de mayo del 2022**

**INFORME TÉCNICO DE SUPERVISIÓN DE OBRA
REPORTE DE CUB. NO. 1
PERIODO DE EJECUCION DESDE 24-11-2021 AL 10-12-2021**

Referencia : **Obra:** Redes, Guanuma Segunda Parte, Provincia Santo Domingo-Monte Plata ✓
Contrato: 041/2021 ✓
Contratista: Grupo Caspitel S.R.L. ✓
Provincia: Monte Plata ✓

Anexo : - Reporte de Cubicación No.1 ✓
Fotos

I) DESCRIPCIÓN GENERAL DE LA OBRA:

Red de Distribución comunidad Guanuma (E- 2+920 A 3+180), N/A por nudos

Los trabajos contemplados en dicha obra son los siguientes:


- Suministro y colocación de 1877.16 ml de Tuberías Ø3" PVC (Sdr-26) C/Junta de Goma + 2 % Perd. P/Campana, 1474.96 ml de suministro y colocación de Tuberías Ø6" PVC (Sdr-26) C/Junta de Goma + 2 % Perd. P/Campana, 678.30 ml de suministro y colocación de Tuberías Ø4" PVC (Sdr-26) C/Junta de Goma + 2 % Perd. P/Campana.
- Suministro y Colocación de Piezas Especiales.
- Suministro y Colocación de 6 Válvulas de Compuerta de "3 platillada incl. 2 juntas de gomas, 2 Niple Platillados, 2 juntas mecánicas tipo Dresser y 2 pares de tornillos
- Suministro y Colocación de 5 Válvulas de Compuerta de 4" platillada incl. 2 juntas de gomas, 2 Niple Platillados, 2 juntas mecánicas tipo Dresser y 2 pares de tornillo
- Suministro y Colocación de 4 Válvulas de Compuerta de 6" platillada incl. 2 juntas de gomas, 2 Niple Platillados, 2 juntas mecánicas tipo Dresser y 2 pares de tornillos
- 4 Cajas telescópicas.
- Prueba Hidrostática.
- Corte, Suministro y Colocación de Asfalto.
- Extracción de asfalto
- Bote Carpeta asfáltica

II) AVANCE ACTUAL DE LA OBRA:

En este acápite presentamos las actividades realizadas para esta cubicación. Se ejecutaron 526.76 m³ de excavación, 448.20m³ de relleno compactado c/compactador mecánico en capas de 0.30m, 1,000m Suministro, 290m colocación de Tubería Ø3" PVC (SDR-26) C/Junta De Goma + 4 % Perd. P/Campana, 678.3 m de Suministro, 156.6 m Colocación de Tubería Ø4" PVC (SDR-26) C/Junta De Goma + 4 % Perd p/campana, 800m de Suministro, 290m Colocación de Tubería Ø6" PVC (SDR-26) C/Junta De Goma + 4 % Perd p/campana, 500 m señalización manejo de tránsito y seguridad vial (incluye obreros, mechones, conos, cintas, aviso de peligro, letreros), 225.00 ud de acometidas rurales y 49 ud acometidas urbanas.

Para su conocimiento y fines correspondientes.

Atentamente,


Ing. Willys F Sánchez M.
Supervisor de Obras



sl

MEMORIA FOTOGRAFICA



8



INSTITUTO NACIONAL DE AGUAS POTABLES Y ALCANTARILLADOS

(INAPA)

DIRECCION Y SUPERVISION Y FISCALIZACION DE OBRAS

Santo Domingo, D.N.

5 de mayo del 2022

INFORME TÉCNICO DE SUPERVISION DE OBRA

REPORTE DE CUB. NO. 2

PERIODO DE EJECUCION DESDE 14-3-2022 AL 20-5-2022

Referencia : **Obra:** Rehabilitación Planta Potabilizadora de 130 LPS e Interconexión al Depósito Reguador de H.A. Cap. 1,000,000 Acueducto Monte Plata, Zona IV
Contrato: 063-2021
Contratista: Huberto Pérez Mera, Ingenieros Asociados, SRL
Provincia: Monte Plata

Anexo : - Reporte de Cubicación No.2
-Fotos

I) DESCRIPCIÓN GENERAL DE LA OBRA:

Los trabajos contemplan la construcción de los siguientes elementos:

- Acondicionamiento camino de acceso a Planta de Tratamiento y a Depósito Reguador (L=450 M, ancho prom. 5m)
- Terminación planta de tratamiento de filtración rápida 130 lps
- Terminación depósito reguador capacidad 3,780 m³ h.a. superficial
- Electrificación secundaria
- Caseta de cloro y Clorador
- Casa para generador
- Casa de operador
- Área exterior de la planta, verja en bloques de 6" violinado en planta y verja en bloques de 6" violinado en depósito reguador a construirle techo de h.a.


II) AVANCE ACTUAL DE LA OBRA:

En esta obra se está cubicando: terminación superficie de canal entrada Floculadores, terminación superficie Floculadores, la colocación compuerta tipo chanel de acero inoxidable aisi 304 de 0.35 x 0.95 m, marco de 2" en tolas de 1/4" y vástago estacionario

(entrada) y compuerta tipo chanel de acero inoxidable aisi 304 de 0.45 x 0.50 m, marco de 2" en tolas de 1/4" y vástago estacionario (filtración directa), colocación de compuertas de 0.55 x 0.82 m acero inoxidable con vastago de h =3.00 m, en sedimentadores compuertas entrada de 0.50 x 0.50 m con marcos más de 2"en tolas de 1/4" reforzadas acero inoxidable aisi 304, espesor tola ¼". vástago en hg 1½", compuertas salida agua filtro de 0.40 x 0.40 m, marcos más de 2"en tolas de 1/4" reforzadas fabricación acero inoxidable aisi 304, espesor tola ¼". de vástago estacionario h= 4.00m, (acero inoxidable) entrada filtro, compuertas tipo channel de 0.80 x 0.50 m (2 u), marcos de 2"en tolas de 1/4", acero inoxidable aisi 304, espesor tola ¼", ástago en a.i. 1½" p/elevar carga hidráulica del lavado, así como instalaciones eléctricas y 3 meses de campamento.

Para su conocimiento y fines correspondientes.

Atentamente,


Ing. Pamela de Jesús
Supervisor de Obra



MEMORIA FOTOGRAFICA

